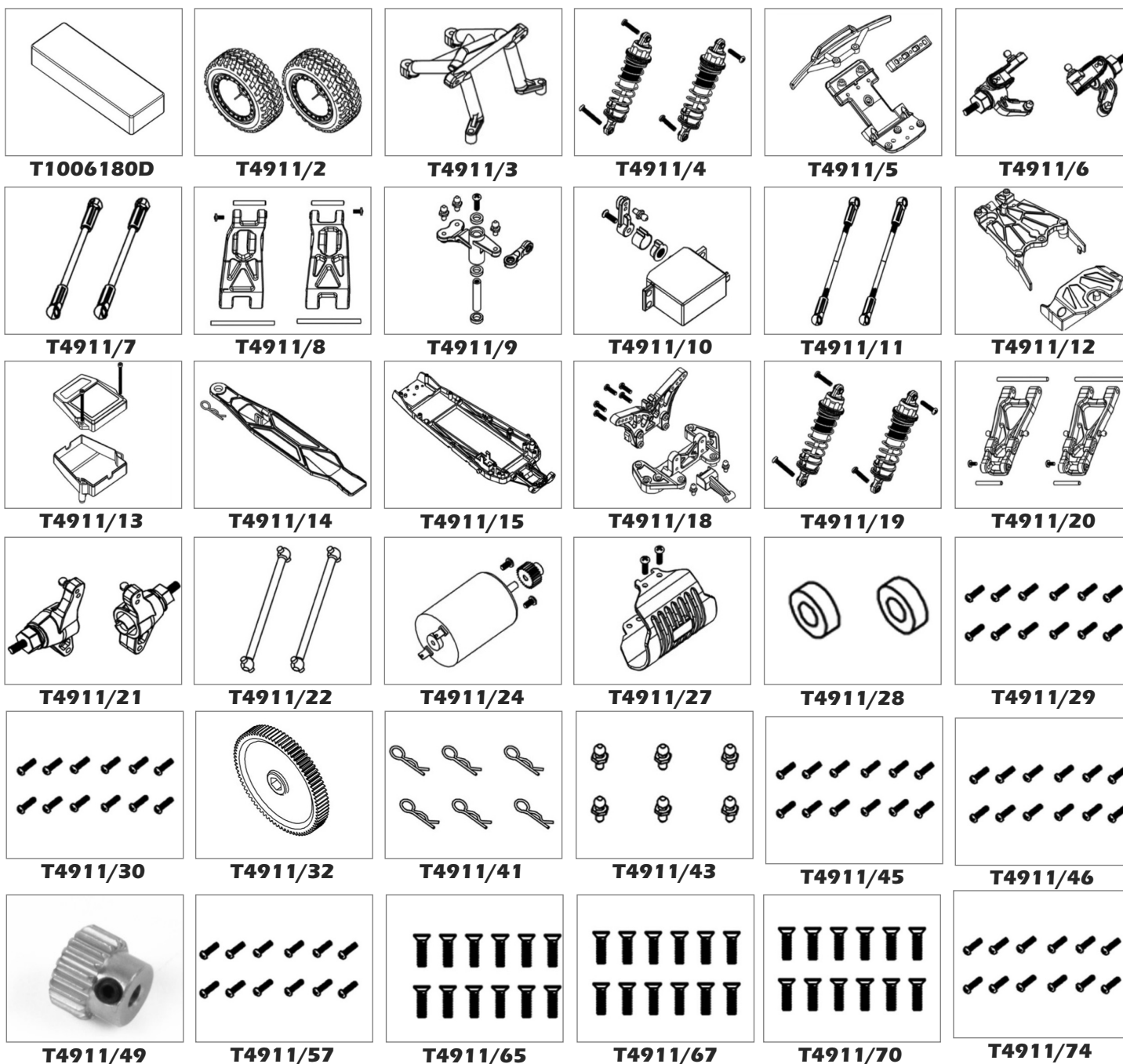


LISTE DES PIÈCES DÉTACHÉES

F

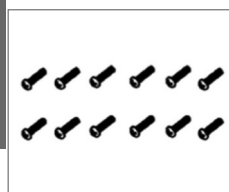
T1006180D	Batterie 1800Mah
T4911/2	Paire de pneu arrière
T4911/3	Renfort chassis avant
T4911/4	Kit amortisseur avant
T4911/5	Pare-choc avant
T4911/6	Fusée de direction G/D
T4911/7	Biellette triangle superieur
T4911/8	Triangle inferieur AV G/D
T4911/9	Sauve servo
T4911/10	Servo de direction
T4911/11	Biellette de direction
T4911/12	Chassis supérieur avant
T4911/13	Carter protection variateur
T4911/14	Fixation de batterie
T4911/15	Chassis inférieur
T4911/18	Renfort chassis arrière
T4911/19	Kit amortisseur arrière
T4911/20	Triangle inferieur arrière gauche/droite
T4911/21	Fusée arrière
T4911/22	Cardan arrière
T4911/24	Moteur Brushed
T4911/27	Protection arrière moteur
T4911/28	Bague de fusée

T4911/29	Vis 3x25mm
T4911/30	Vis 3x30mm
T4911/32	Couronne moteur
T4911/35	Chargeur secteur (Option)
T4911/41	Clips de carrosserie
T4911/43	Vis tête ronde 4,7x12
T4911/45	Vis tête ronde 3x8mm
T4911/46	Vis tête ronde 2x10mm
T4911/49	Pignon moteur 20dts
T4911/57	Vis 3x6
T4911/65	Vis tête fraisée 2,6x10mm
T4911/67	Vis tête fraisée 3x10mm
T4911/70	Vis tête fraisée métal 3x10mm
T4911/74	Vis tête ronde 3x14mm
T4911/79	Vis tête ronde 3x20mm
T4911/93	Ecrou nylstop M4
T4922/70	Transmission arrière complète
T4925/71	Kit différentiel pignons
T4944/6B	Carrosserie PIRATE ZOMBIE bleu
T4944/6J	Carrosserie PIRATE ZOMBIE jaune
T4944/7	Aileron
T4944/35	Chargeur USB
T4944/7003	Variateur 2 en 1

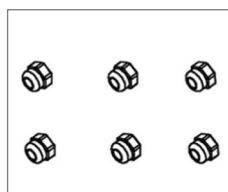


LISTE DES PIÈCES DÉTACHÉES

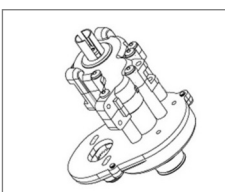
F



T4911/79



T4911/93



T4922/70



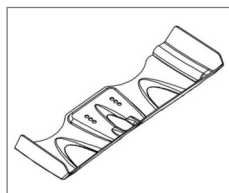
T4925/71



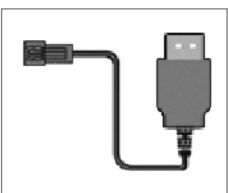
T4944/6B



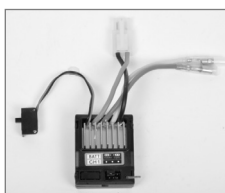
T4944/6J



T4944/7



T4944/35



T4944/7003

PIÈCES OPTIONNELLES



T4911/31



T4911/35



T4911/47



T4913/12

T4911/31	Moteur Brushless
T4911/35	Chargeur secteur (Option)
T4911/47	Variateur Waterproof 45Amp Brushless
T4913/12	Pignon moteur 23D métal

CHARGEUR

Cet accessoire très pratique permet de recharger indépendamment un pack d'accus 7,2V à partir d'une source USB.

➤ INSTRUCTIONS D'UTILISATION

1. Connecter le chargeur à une source USB.
2. Pour charger uniquement un pack de propulsion 7.2V, connecter ce dernier au moyen de la fiche TAMIYA ou DEAN.
3. En fin de charge, toujours débrancher la batterie ainsi que le chargeur.

➤ REMARQUES IMPORTANTES

1. Avant de connecter le boîtier à une source USB, s'assurer de la tension de la source.
2. Bien veiller à respecter les polarités lors de la connection du pack d'accus de propulsion. Toute erreur pourrait endommager le chargeur.
3. Ne pas laisser en charge trop longtemps, une surcharge pouvant endommager les accus.
4. Tenir le chargeur éloigné de l'eau, d'une flamme ou de tout objet inflammable..

➤ TABLEAU DE CHARGE

TYPE D'ACCUS	COURANT DE CHARGE	TEMPS DE CHARGE
PACK 7.2 V	250 mAh	4 à 5 heures (selon accu utilisé)

Les accus de type Ni-Mh nécessitent plusieurs cycles de charge (avec le chargeur) et décharge (en roulant avec la voiture) avant de pouvoir restituer leur autonomie maximale. Il est normal que lors des premières utilisations, la batterie ne soit pas au maximum de ses performances. Afin que la batterie soit la plus performante possible, il est recommandé d'effectuer une charge complète avant la première utilisation.

