

INHALT

TABLE OF CONTENTS

CONTENU

INHOUD

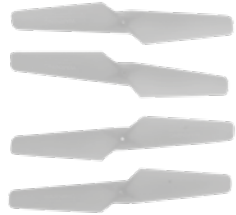
CONTENIDO

CONTENUTO



ERSATZTEILE / REPLACING SPARE PARTS / PIÈCES DÉTACHÉES / RESERVEONDERDELEN / PIEZAS DE REPUESTO / PEZZI DI RICAMBIO

43451



43452



43453



43454



43455



43456



43450



Ersatzteile bekommen Sie im Online Shop unter

www.revell-shop.de

(D A C H B L NL GB F)

oder bei Ihrem Händler vor Ort.

Einfach den QR- Code scannen und Sie gelangen zur Service-Support-Seite mit hilfreichen Tipps und Informationen rund um Ihr Produkt.

Bei Servicefragen steht Ihnen unser Online-Service-Support unter

www.revell-service.de

(D A B L NL)

zur Verfügung.



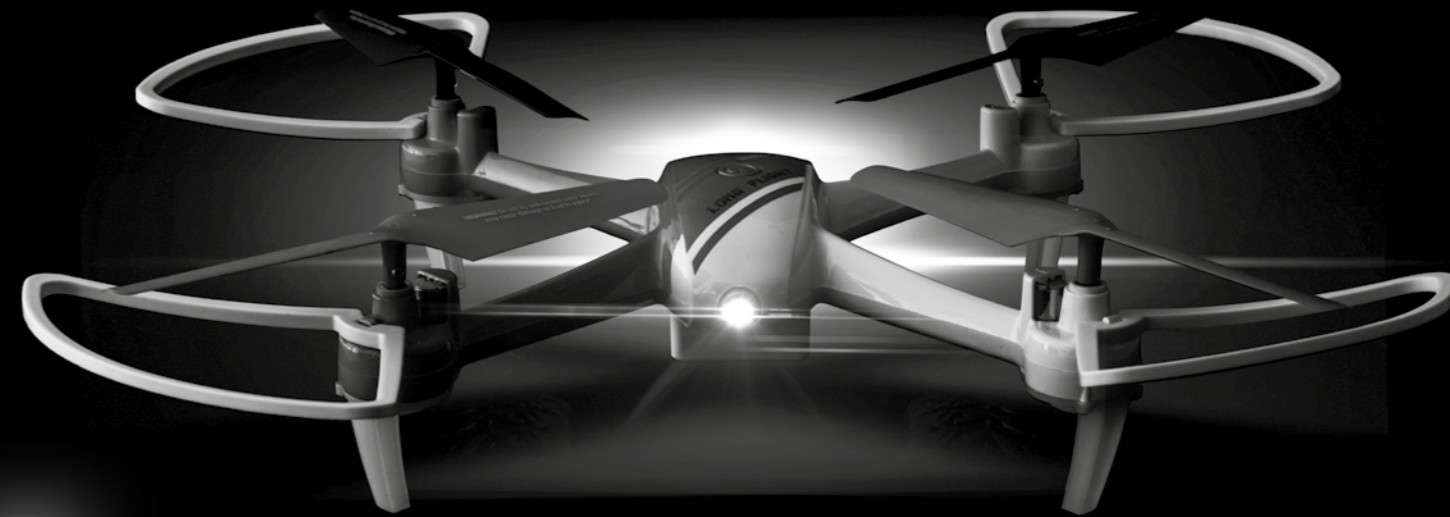
- D** Ersatzteil-Bestellungen aus den übrigen Ländern werden über die jeweiligen Distributeure abgewickelt. Bitte kontaktieren Sie Ihren Händler oder Ihren zuständigen Distributeur.
- GB** Spare part orders from other countries are processed by the local distributors. Please contact your dealer or responsible distributor.
- F** Les commandes de pièces de rechange en provenance d'autres pays sont traitées par les distributeurs correspondants. Veuillez contacter votre revendeur ou distributeur compétent.
- NL** Bestellingen van reserveonderdelen in de overige landen worden afgewikkeld via de betreffende distributeurs. Neem contact op met uw verkoper of de verantwoordelijke distributeur.
- E** Los pedidos de piezas de repuesto desde el resto de países serán tramitados por los distribuidores correspondientes. Póngase en contacto con su comercio o distribuidor especializado.
- I** Gli ordini dei pezzi di ricambio provenienti da altri Paesi vengono gestiti dai rispettivi distributori. Contattare il rivenditore o il distributore locale.

24898

14+

Revell
Control

QUADROCOPTER
MARATHON



X-TREME LINE

30 min

FLIGHT TIME

USER MANUAL

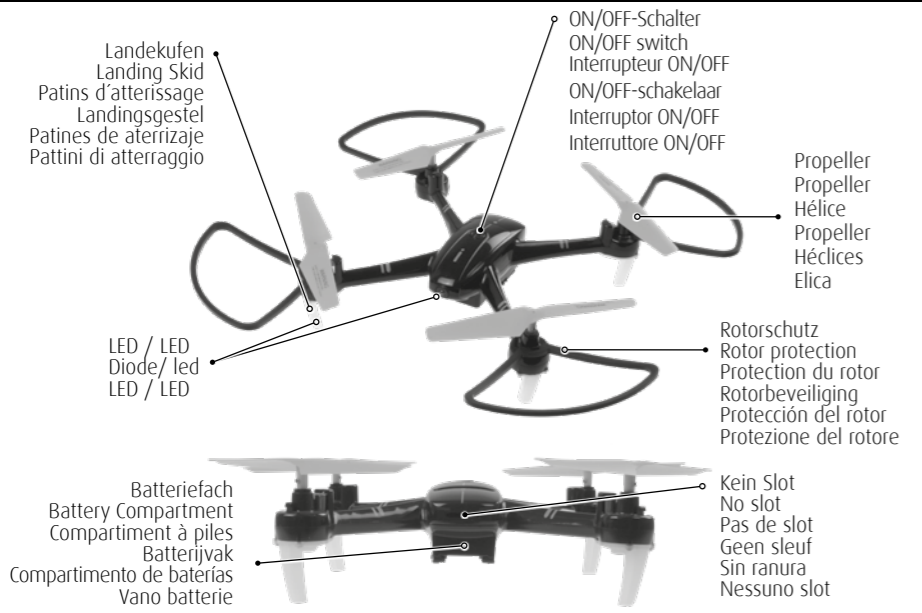


Revell
www.revell-control.de

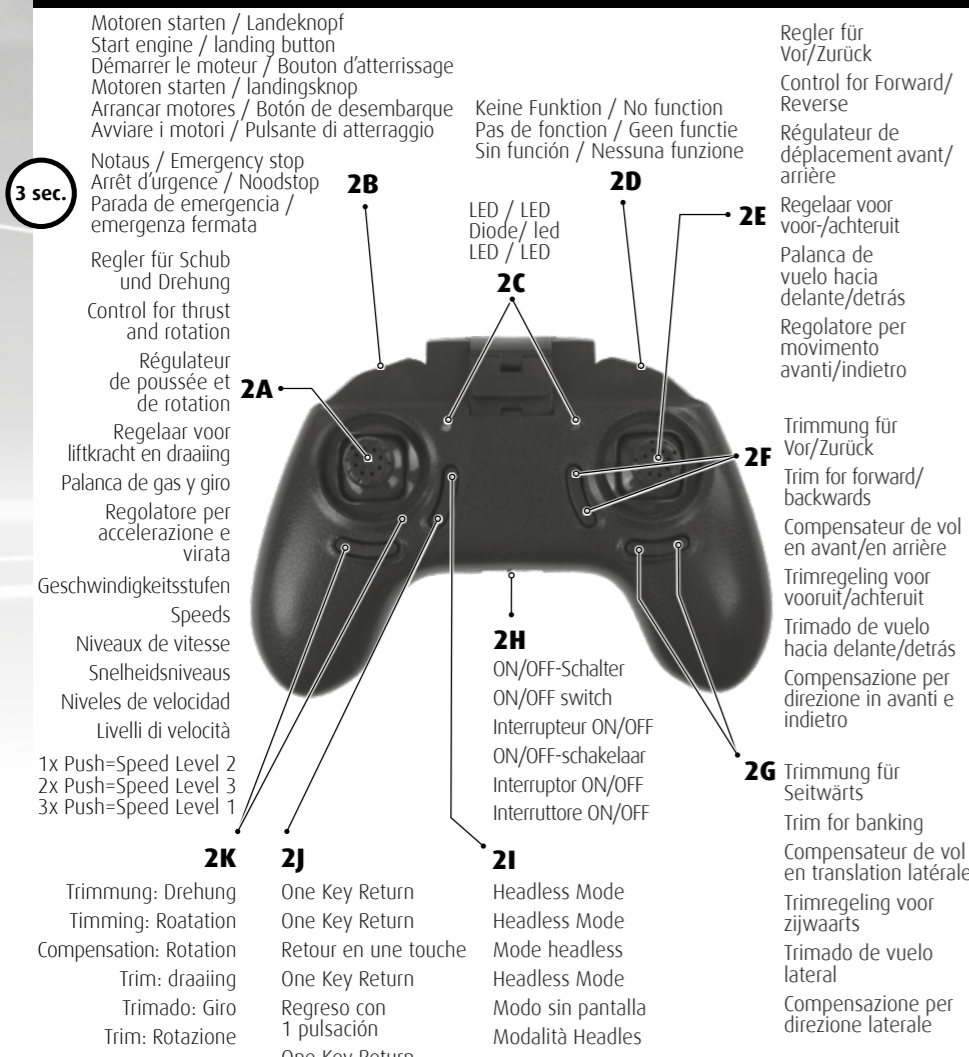
© 2019 Revell GmbH, Henschelstr. 20-30, D-32257 Bünde.
REVELL IS THE REGISTERED TRADEMARK OF REVELL GMBH, GERMANY. Made in China.

V 01.06

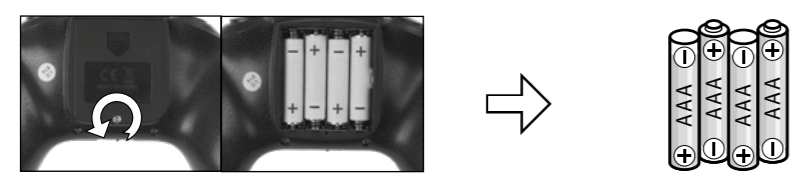
1



2



3 FERNSTEUERUNG/ TRANSMITTER/ TÉLÉCOMMANDE/ ZENDER/ EMISORA/ RADIOCOMANDO



D Batterien/Akkus für die Fernsteuerung:
Stromversorgung: DC 6 V
Batterien: 4 x 1,5 V "AAA" (nicht mitgeliefert)

NB Batterijen voor de zender:
Voeding: DC 6 V
Batterijen: 4 x 1,5 V «AAA» (niet meegeleverd)

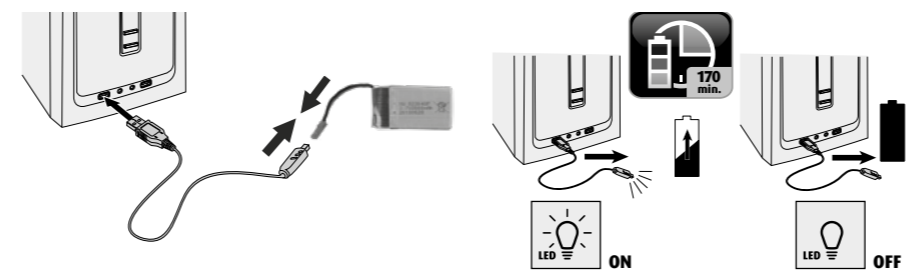
GB Batteries for the transmitter:
Power supply: DC 6V
Batteries: 4 x 1.5 V "AAA" (not included)

E Baterías de la emisora:
Alimentación: DC 6 V
Baterías: 4 x 1,5 V «AAA» (no incluidas)

F Piles de la télécommande :
Alimentation : DC 6 V
Piles : 4 x 1,5 V "AAA" (non fournies)

I Batterie per il radiocomando:
Alimentazione: DC 6 V
Batterie: 4 x 1,5 V "AAA" (non fornite)

4 MODELL/ MODEL/ MODÈLE/ MODEL/ MODELO/ MODELLO



D Batterien/Akkus für das Modell:
Stromversorgung: DC 3,7 V/2000 mAh/7,4 Wh LiPo Batterie (integriert)

NB Accu voor de model:
Voeding: DC 3,7 V/ 2000 mAh/ 7,4 Wh
oplaadbare LiPo-accu (inbegrepen)

USB-Ladegerät:
Stromversorgung: DC 5 V über USB-Port ab 500 mA oder höher

USB-lader:
Voeding: DC 5 V via een USB-poort met voeding van 500 mA of meer

GB Batteries for the model:
Power supply: DC 3.7 V/ 2000 mAh/ 7.4 Wh rechargeable LiPo battery (included)

E Baterías del modelo:
Alimentación: DC 3,7 V/ 2000 mAh/ 7,4 Wh batería LiPo recargable (incluida)

F Batteries du modèle :
Alimentation : DC 3,7 V/ 2000 mAh/ 7,4 Wh batterie Li-Po rechargeable (incluse)

I Batterie per il modello:
Alimentazione: DC 3,7 V/ 2000 mAh/ 7,4 Wh batteria LiPo ricaricabile (integrata)

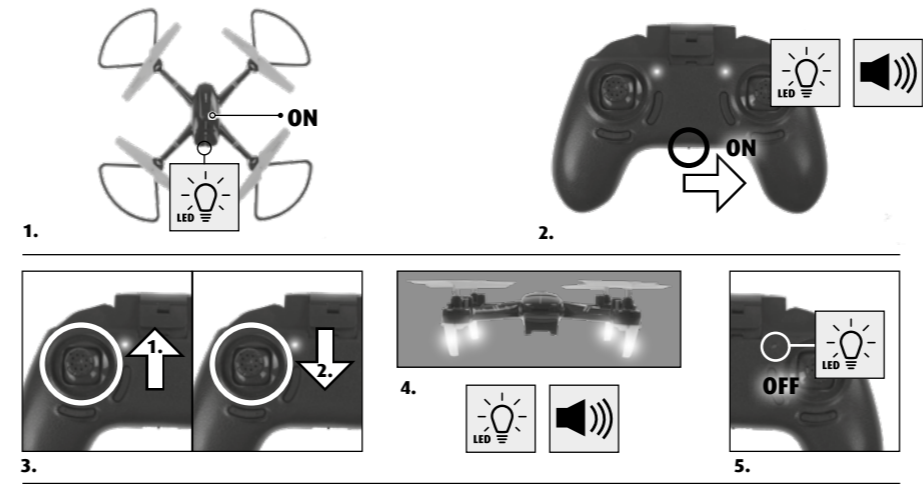
USB Charger:
Power supply: DC 5 V via USB-Port, 500 mA or higher

Cargador USB:
Alimentación: DC 5 V por medio de puerto USB a partir de 500 mA o superior

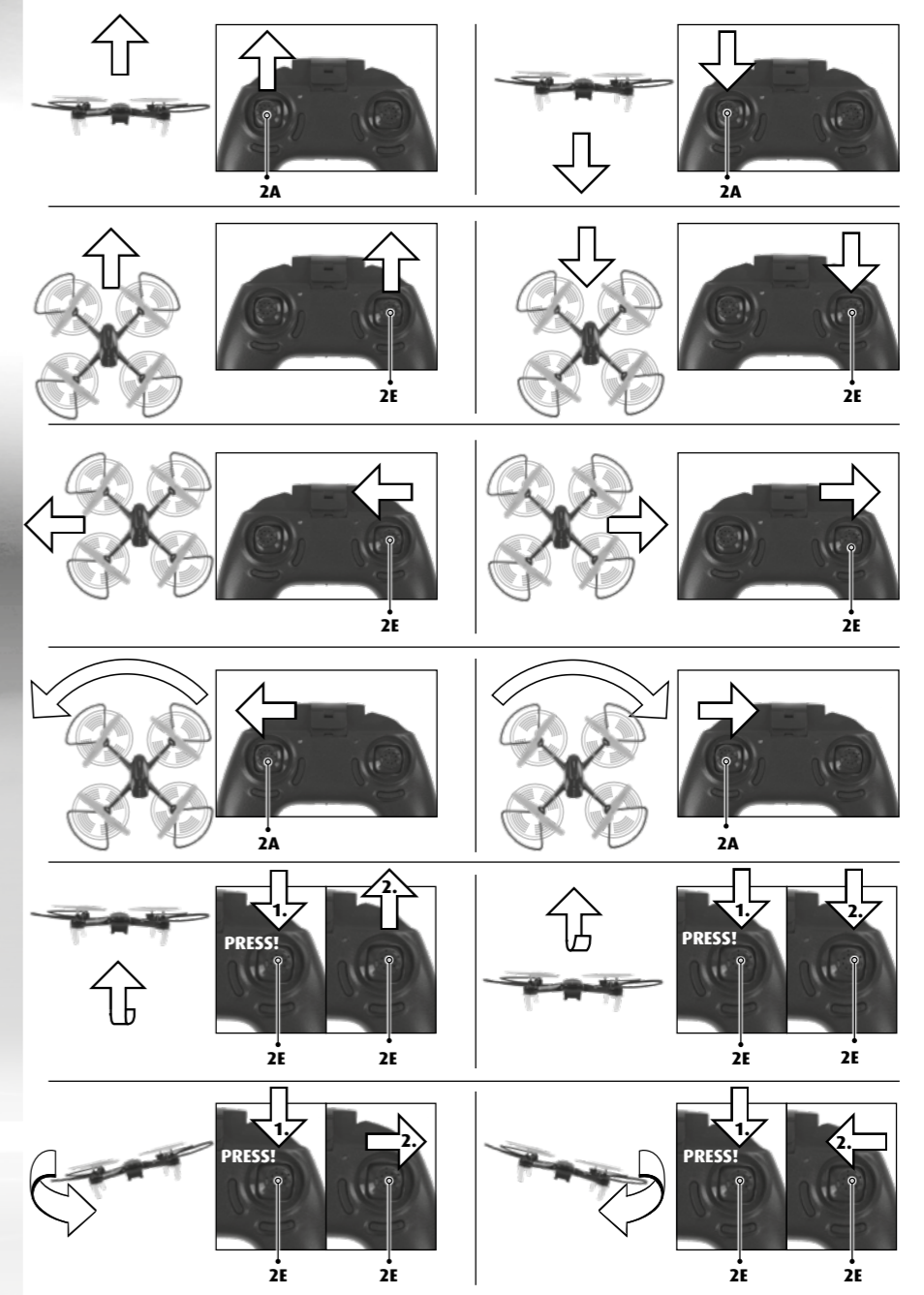
Chargeur USB :
Alimentation : DC 5 V via port USB à partir de 500 mA ou plus

Caricabatteria USB: Alimentazione: DC 5 V tramite porta USB da 500 mA o superiore

5 START/ START/ DÉCOLLAGE/ START/ INICIO/ START



6 FLUGSTEUERUNG/ FLIGHT CONTROL/ PILOTAGE/ BESTURING/ CONTROL DEL VUELO/ COMANDI DI VOLO



7 BATTERIEFACH/ BATTERY COMPARTMENT/ COMPARTIMENT À PILES/ BATTERIJVAK/ COMPARTIMENTO DE BATERÍAS/ VANO BATTERIE

