

## Curtiss Hawk 75A

- Kone on suunniteitu Yhdysvalloissa. Ensimmäinen kone valmistui 1935.
- Suomi hankki kaikkiaan 36 kpl A1-A4 muunnoksia saksalaisilta 1941.
- Nämä koneet olivat Ranskasta saatuja sotasaaliskoneita. Koneet lensivät
- Suomessa 1941-1948. Lähes kaikki suomalaiset hävittäjä-ässäät ovat
- lentäneet Curtiss Hawkilla.

### **KOKOAMISOHJEET:** Tutki kuvalliset ohjeet huolellisesti ennenkuin aloitat kokoamisen.

Jos vaihtoehtoja on useita, ota esille vain ne osat joita tarvitaan valitsemassasi vaihtoehdossa. Irroita osat kokoamisjärjestyksessä kiinnityksestään Revell askarteluveitsellä. Sovita osat yhteen ennen liimaamista jotta liimaus onnistuisi hyvin. Käytä Revell liimoja pienissä erissä, ja anna liiman kuivua. Liimatessasi isompia osia kiinnitä ne yhteen kuminauhan tai teipin avulla.

Aseta pienet osat paikalleen pinsettien avulla.

Mallin viimeistelyssä käytä erikseen näitä varten suunniteltuja Revell maaleja ja tarvikkeita. Maalaa osat ohjeiden mukaan, joko ennen kokoamista tai sen jälkeen. Leikkaa siirtokuvat irti toisistaan, kasta ne hetkeksi haaleaan veten ja siirrä ne paikoilleen. Kuivaa liika vesi talouspaperiin.



## Verwendete Symbole/Used Symbols

Bitte beachten Sie folgende Symbole, die in den nachfolgenden Baustufen verwendet werden.

**Veillez noter les symboles indiqués ci-dessous, qui sont utilisés dans les étapes suivantes du montage.**

Sirvanse tener en cuenta los símbolos facilitados a continuación, a utilizar en las siguientes fases de construcción.

**Si prega di fare attenzione ai seguenti simboli che vengono usati nei successivi stadi di costruzione.**

Huomioi seuraavat symbolit, joita käytetään seuraavissa kokoonmistävaiheissa.

**Legg merke til symbolene som benyttes i monteringsstrinnene som følger.**

Prosze zwracać na następujące symbole, które są użyte w poniższych etapach montażowych

**Daha sonraki montaj basamaklarında kullanılacak olan, aşağıdaki sembollere lütfen dikkat edin.**

Kérjük, hogy a következő szimbólumokat, melyek az alábbi építési fokokban alkalmazásra kerülnek, vegyétek figyelembe.

Please note the following symbols, which are used in the following construction stages.

**Neem a.u.b. de volgende symbolen in acht, die in de onderstaande bouwfasen worden gebruikt.**

Por favor, preste atenção aos símbolos que seguem pois os mesmos serão usados nas próximas etapas de montagem.

**Observera: Nedanstående piktogram används i de följande arbetsmomenten.**

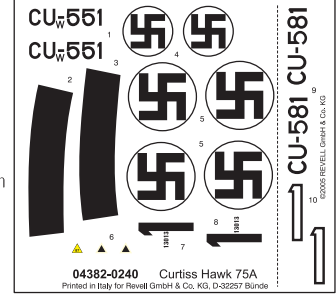
Lag vänligt märke till följande symboler, som benyttes i de följande byggfaser.

**Покажіть, обратіть увагу на наступні символи, які використовуються в наступних операціях збірки.**

Παρακάτω προσέξτε τα παρακάτω σύμβολα, τα οποία χρησιμοποιούνται στις παρακάτω βαθμίδες συναρμολόγησής.

**Dbejte prosím na dále uvedené symboly, které se používají v následujících konstrukčních stupních.**

Prosimo za Vašu pozornost na sledeče simbole ki se uporabljajo v naslednjih korakih gradbe.



Kleben  
Glue  
Coller  
Lijmen  
Engomar  
Colar  
Incollare  
Limmas  
Liimaa  
Klæbning  
Lim  
Клеить  
Przykleić  
κόλλημα  
Yapıştırma  
Lepeni  
ragasztani  
Lepiti

Nicht kleben  
Don't glue  
Ne pas coller  
Niet lijmen  
No engomar  
Não colar  
Non incollare  
Limmas ej  
Älä liimaa  
Må ikke klæbes  
Ikke lim  
Не клеить  
Nie przyklejać  
μη κόλλητε  
Yapıştırılmayın  
Nelepit  
nem szabad ragasztani  
Ne lepiti

Anzahl der Arbeitsgänge  
Number of working steps  
Nombre d'étapes de travail  
Het aantal bouwstappen  
Número de operaciones de trabajo  
Número de etapas de trabalho  
Numero di passaggi  
Antal arbetsmoment  
Työvaiheiden lukumäärä  
Antal arbeidsforløb  
Antall arbeidstrinn  
Количество операций  
Liczba operacji  
αριθμός των εργασιών  
İş safhalarının sayısı  
Počet pracovných operáci  
a munkafolyamatok száma  
Številka koraka montaže

Abziehbild in Wasser einweichen und anbringen  
Soak and apply decals  
Mouiller et appliquer les décalcomanies  
Transfer in water even laten weken en aanbrengen  
Remojar y aplicar las calcomanías  
Pôr de molho em água e aplicar o decalque  
Immergere in acqua ed applicare decalcomanie  
Blöt och läst dekalerna  
Kostuta siirtokuva vedessä ja asela paikalleen  
Overføringsbilledet lægges i blød og anbringes  
Dypp bildet i vann og sett det på  
Переводную картинку намочить и нанести  
Zmieknąć kalkomanie w wodzie a następnie nakleić  
βουτήξτε τη χαλκομανία στο νερό και τοποθετήστε την  
Çıkartmayı suda yumuşatın ve koyun  
Obtisk namočiti ve vodě a umístit  
a matricát vízben beáztatni és felhelyezni  
Preslikać potopiti v vodo in zatem nanašati



Bauteile trocknen lassen  
Laisser sécher les pièces  
Dejar secar las piezas  
Deixar secar os componentes  
La delene törke  
Allow the parts to dry  
Onderdelen laten drogen  
Far asciugarsi i componenti  
Anna osien kuivua  
Låt byggdelarna torka  
Lad komponenterne tørre  
Czesci pozostawic do wyschniecia  
Yapı parçalarını kurumaya bırakınız  
Jednotlivé díly nechte zaschnout  
Αφήστε τα μέρη να στεγνώσουν  
Alkatrészeket hagyja száradni  
Pustite da sestavni deli posušijo  
Дать деталям высохнуть

Klarsichtteile  
Clear parts  
Pièces transparentes  
Transparente onderdelen  
Limpiar las piezas  
Peça transparente  
Parte transparente  
Genomskinliga detaljer  
Läpinäkyvät osat  
Gennemsigtige dele  
Gjennomsiktige deler  
Прозрачные детали  
Elementy przezroczyste  
διαφανή εξαρτήματα  
Şeffaf parçalar  
Průzračné díly  
áttetsző alkatrészek  
Deli ki se jasno vide

Wahlweise  
Optional  
Facultatif  
Naar keuze  
No engomar  
Alternado  
Facoltativo  
Valfritt  
Vaihtoehtoisesti  
Efter eget valg  
Valfritt  
Ha выбор  
Do wyboru  
εναλλακτικά  
Seçmeli  
Voliteľné  
tetszés szerint  
način izbire

Klebeband  
Adhesive tape  
Dévidoir de ruban adhésif  
Plakband  
Cinta adhesiva  
Alternado  
Nastro adesivo  
Tejp  
Teippi  
Tape  
Tape  
Клейкая лента  
Taşma klejasa  
κολλητική ταινία  
Yapıştırma bandı  
Lepici páska  
ragasztószalag  
Traka z lepilom

Abbildung zusammengesetzter Teile  
Illustration of assembled parts  
Figure représentant les pièces assemblées  
Afbeelding van samengevoegde onderdelen  
Ilustración piezas ensambladas  
Figura representando peças encaixadas  
Illustrazione delle parti assemblate  
Bildern visar delarna hopsatta  
Kuva yhteenliitetystä osista  
Illustration af sammensatte dele  
Illustrasjon, sammensatte deler  
Изображение смонтированных деталей  
Fysunek zložených čzeší  
απεικόνιση των συναρμολογημένων εξαρτημάτων  
Birleştirilen parçaların şekli  
Zobrazení sestavených dílů  
összeállított alkatrészek ábrája  
Slika slopljenega dela



Öffnungen mit Spachtelmasse verschließen und Oberfläche mit Schleifpapier angleichen  
Close openings with putty and sand down surface  
Reboucher les orifices avec du mastic et uniformiser les surfaces avec du papier à poncer.  
Dicht de openingen af met putmuur en maak het oppervlak glad met schuurpapier.  
Rellenar las aberturas con masilla de emplastecer y alisar con papel de lija  
Fechar as aberturas com massa de aparelhar e igualar a superfície com uma lixa  
Chiudere le aperture con stucco e uguagliare la superficie con carta abrasiva  
Stång öppningarna med spackelmasa och jämna till ytan med slippapper  
Sulje aukot siloteaineella ja tasoipta pinta hiekkapaperilla.  
Åbningen lukkes med spartelmasse og overfladen gøres plan med sandpapir  
Tett åpningene med sparkel og puss overflaten med sliperpapir.  
Щели заделать шпаклевкой и выровнять поверхность шлифовальной бумагой  
Zatkać otwory masą szpachlową i wygładzić powierzchnię papierem ściernym  
Κλείστε τ' ανοίγματα με στόκο και λείανετε την εξωτερική επιφάνεια με υαλόχαρτο  
Delikleri macun ile kapatın ve üst yüzeyi zımpara kağıdı ile düzeltin  
Otvory pěkryt tmelem a povrch vyrovnat smirkovým papírem  
Nyílásokat alapozómasszával lezárnı és a felületet dörzspapírral elegyengetni  
Zatvoriti otvore smesom za popunjavanje a površinu poravnati brusnim papirom

Mit einem Messer abtrennen  
Detach with knife  
Détacher au couteau  
Met een mesje afsnijden  
Separarlo con un cuchillo  
Separar utilizando uma faca  
Staccare col coltello  
Skär loss med kniv  
Irrota veitsellä  
Adskilles med en kniv  
Skjær av med en kniv  
Отделять ножом  
Odciać nożem  
διαχωρίστε με ένα μαχαίρι  
Bir bıçak ile kesin  
Oddélit pomocí nože  
kés segítségével leválasztani  
Oddeliti z nožem

# 1.

Anzahl der Arbeitsgänge  
Number of working steps  
Nombre d'étapes de travail  
Het aantal bouwstappen  
Número de operaciones de trabajo  
Número de etapas de trabalho  
Numero di passaggi  
Antal arbetsmoment  
Työvaiheiden lukumäärä  
Antal arbeidsforløb  
Antall arbeidstrinn  
Количество операций  
Liczba operacji  
αριθμός των εργασιών  
İş safhalarının sayısı  
Počet pracovných operáci  
a munkafolyamatok száma  
Številka koraka montaže

**D: Beiliegenden Sicherheitstext beachten und nachschlagebereit halten.**

E: Please note the enclosed safety advice and keep safe for later reference.

**F: Respecter les consignes de sécurité ci-jointes et les conserver à portée de main.**

NL: Houdt u aan de bijgaande veiligheidsinstructies en hou deze steeds bij de hand.

**E: Observar y siempre tener a disposición este texto de seguridad adjunto.**

I. Seguire le avvertenze di sicurezza allegate e tenerle a portata di mano.

**P: Ter em atenção o texto de segurança anexo e guard--lo para consulta.**

S: Beakta bifogad säkerhetstext och håll den i beredskap.

**FIN: Huomioi ja säilytä oheiset varoitukset.**

DK: Overhold vedlagte sikkerhedsanvisninger og hav dem liggende i nærheden.

**N: Ha alltid vedlagt sikkerhetstekst klar til bruk.**

RUS: Соблюдать прилагаемый текст по технике безопасности, хранить его в легко доступном месте.

**PL: Stosować się do załączonej karty bezpieczeństwa i mieć ją stale do wglądu.**

GR: προσέξτε τις συντημνες υποδείξεις ασ άλειας και υλάξτε τις ται ώστε να τις χτε πάντα σε ειάθση σας.

**TR: Ekteki güvenliik talimatlarını dikkate alıp, bakabileceğiniz bir sekilde muafaza ediniz.**

CZ: Dbejte na příložen' bezpečnostní text a m'jte jej pfiipraven' na dosah.

**H: A mellékelt biztons-gi szöveget vegye figyelembe és tartsa fellapoz-sra készen!**

SL0: Pniloena varnostna navodila izvajte in jih hranite na vsem dostopnem mestu.

## Benötigte Farben/Used Colours

Benötigte Farben Required colours	Peintures nécessaires Benodigde kleuren	Pinturas necesarias Tintas necessárias	Colori necessari Använda färger	Trarvittavat värit Du trenger følgende farger	Nødvendige farger Необходимые краски	Potrzebne kolory Απαιτούμενα χρώματα	Gerekti renkler Potřebné barvy	Szükséges színek. Potrebne barve
<b>A</b>	<b>75%</b>	<b>B</b>	<b>25%</b>	<b>C</b>	<b>D</b>	<b>E</b>		
anthrazit, matt 9 anthracite grey, matt anthracite, mat antraciet, mat antracita, mate antracite, fosco antracite, opaco antracit, matt antrasiitti, himmeä koksgrå, mat antrasitt, matt антрацит, матовый antracyt, matowy ανθρακί, ματ antrasit, mat antracit, matná antracit, matt tamno siva, mat	dunkelgrün, matt 39 dark green, matt vert foncé, mat donkergroen, mat verde oscuro, mate verde-oscuro, mate verde scuro, opaco mörkgrön, matt tummanvihreä, matta mørkegrøn, matt mørkgrønn, matt темно-зеленый, матовый ciemnozielony, matowy Πράσινο σκούρο, ματ koyu yeşil, mat sötétzöld, matt tmavomodrá, matná temnozelená, brez leska	gelb, matt 15 yellow, matt jaune, mat geel, mat amarillo, mate amarelo, fosco giallo, opaco gul, matt keltainen, himmeä gul, mat gul, matt желтый, матовый žółty, matowy κίτρινο, ματ sari, mat žlutá, matná sárga, matt rumena, mat	hellblau, matt 49 light blue, matt bleu clair, mat lichtblauw, mat azul claro, mate azul-claro, mate blu chiaro, opaco ljusblå, matt vaaleansininen, matta lyseblå, matt светло-синий, матовый jasnoniebieski, matowy ήπλε ανοιχτο, ματ açik mavi, mat világoskék, matt světle modrá, matná svetlomodrá, brez leska	aluminium, metallic 99 aluminium, métalique aluminium, metallic aluminio, metalizado aluminio, metálico aluminium, metalico alumiini, metallikiillo aluminium, metallak aluminium, metallic алюминиевый, металл aluminium, metaliczny αλουμινίου, μεταλλικό aluminium, metalik hliniková, metaliza aluminium, metáll aluminijum, metalik	braun, matt 85 brown, matt brun, mat bruin, mat marrón, mate castanho, fosco mahrone, opaco brun, matt ruskea, himmeä brun, mat brun, matt коричневый, матовый brązowy, matowy καφέ, ματ kahverengi, mat hnědá, matná barna, matt rjava, mat			

**F**

gelb, matt 15  
yellow, matt  
jaune, mat  
geel, mat  
amarillo, mate  
amarelo, fosco  
giallo, opaco  
gul, matt  
keltainen, himmeä  
gul, mat  
gul, matt  
желтый, матовый  
žółty, matowy  
κίτρινο, ματ  
sari, mat  
žlutá, matná  
sárga, matt  
rumena, mat

**G**

beige, matt 89  
beige, matt  
beige, mat  
beige, mat  
beige, mate  
beige, fosco  
beige, opaco  
beige, matt  
beige, himmeä  
beige, mat  
beige, matt  
бежевый, матовый  
beżowy, matowy  
μπεζ, ματ  
bej, mat  
béžová, matná  
bézs, matt  
bež (slonova kost), mat

**H**

eisen, metallic 91  
steel, metallic  
coloris fer, métalique  
ijzerkleurig, metallic  
ferroso, metalizado  
ferro, metálico  
ferro, metalico  
järnfärg, metallic  
teräksenvärinen, metallikiillo  
jern, metallak  
jern, metallic  
стальной, металл  
żelazo, metaliczny  
σιδηρού, μεταλλικό  
demir, metalik  
železná, metaliza  
vas, metáll  
železna, metalik

**I**

hautfarbe, matt 35  
flesh, matt  
couleur chair, mat  
huidskleur, mat  
color piel, mate  
côr da pele, fosco  
colore pelle, opaco  
hudfärg, matt  
ihonvärinen, himmeä  
hudfarve, mat  
hudfarge, matt  
телесный, матовый  
cielisty, matowy  
χρώμα δέρματος, ματ  
ten rengi, mat  
barva kůže, matná  
bőrszínű, matt  
barva kože, mat

**J**

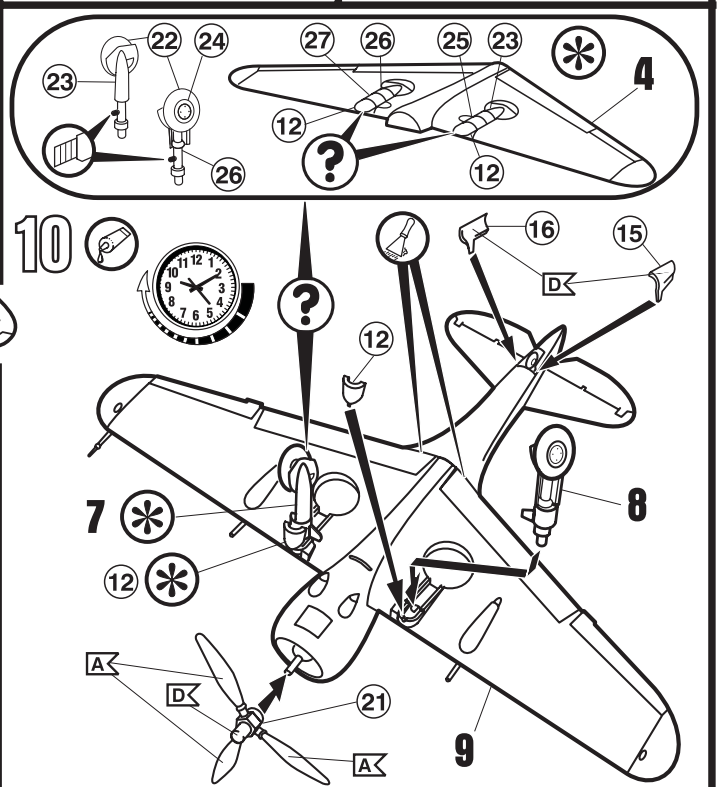
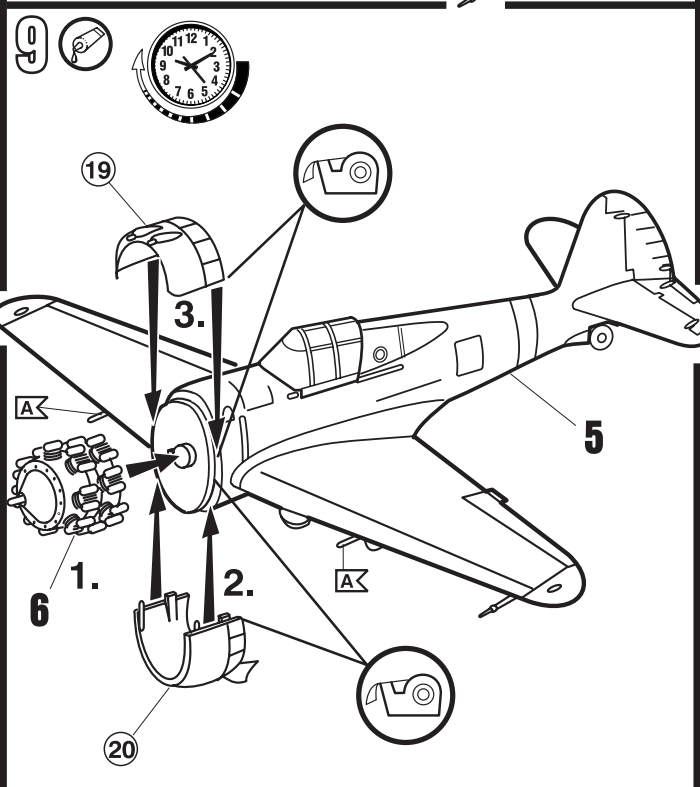
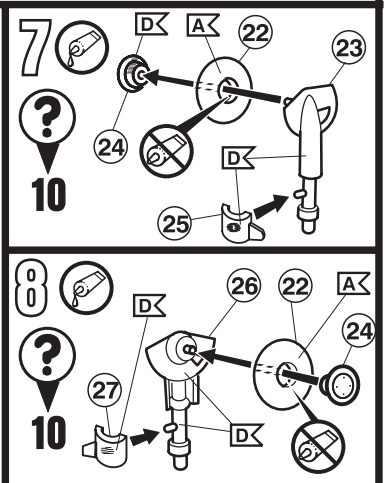
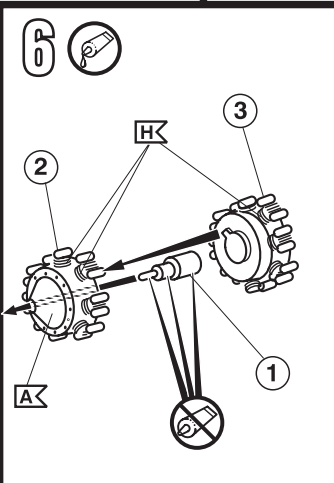
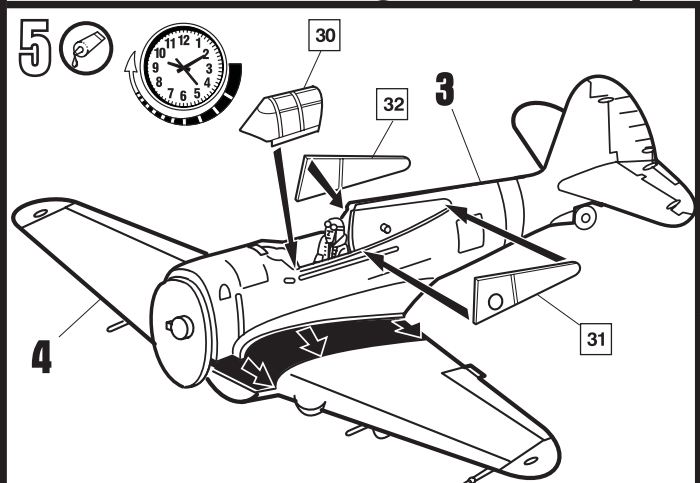
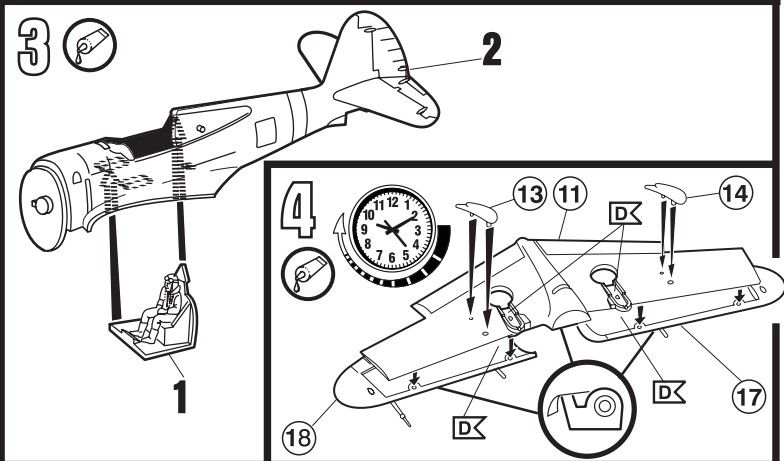
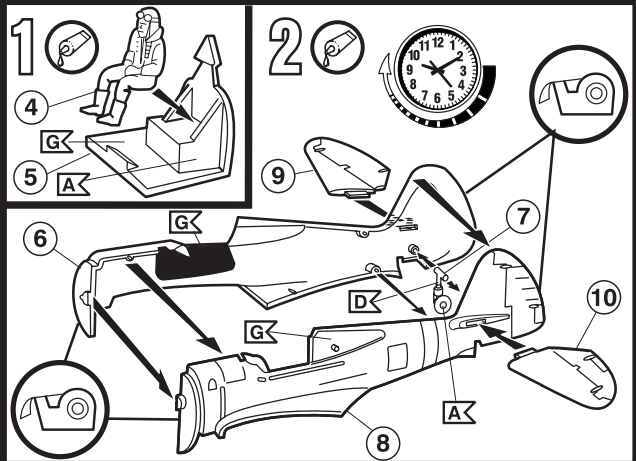
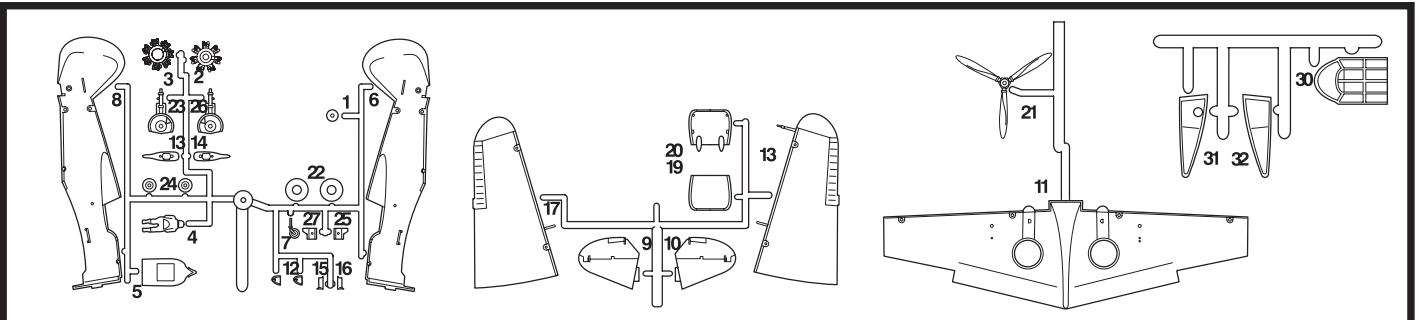
schwarzgrün, matt 40  
black green, matt  
vert noir, mat  
zwartgroen, mat  
negro verdoso, mate  
verde-preto, mate  
nero verde, opaco  
svartgrön, matt  
mustanvihreä, matta  
sortgrøn, mat  
sortgrønn, matt  
Черно-зеленый, матовый  
czarnozielony, matowy  
Πρασινόμαυρο, ματ  
siyah yeşili, mat  
feketészöld, matt  
cernozelená, matná  
crnozelená, brez leska

Dieser Bausatz wurde in mehrfachen Qualitäts- und Gewichtskontrollen auf Vollständigkeit überprüft. Reklamationen können nur bearbeitet werden, wenn die **Bauanleitung**, das aus der Kartonage herausgeschnittene **EAN-Strichcode-Feld** und der **Kassenbon** eingeschickt werden. Bitte haben Sie Verständnis dafür, dass wir nur Gewährleistung bei aktuellen Artikeln übernehmen können, die im Zeitraum der letzten 24 Monate erworben worden sind. **Unfrei eingesandte Reklamationssendungen werden von uns nicht angenommen!** „Einzelteile für Umbauten können gegen Vorkasse erworben werden“. Unsere Adresse: Revell GmbH & Co. KG, Abteilung X, Henschelstr. 20-30, 32257 Bünde. Dieser Direktservice gilt für die Länder: Deutschland, Benelux, Österreich, Frankreich, Großbritannien. Reklamationen aus den übrigen Ländern werden über die jeweiligen Distributeure abgewickelt. Bitte kontaktieren Sie Ihren Händler.

*This Model Kit has been subject to extensive quality and weight checks during the manufacturing process to ensure it leaves our warehouse in perfect condition. We are only able to process applications for missing parts if the following procedure is followed. In all cases the following will be required before we are able to process any request: Original receipt (proof of purchase) original instruction sheets (will be returned) and the bar code cut out of the box. We may not be able to process requests for products that have been discontinued for more than 24 months. Products that are returned directly to us without prior authorisation by a company representative will not be accepted and returned to sender. Replacement parts for conversion or spares will continue to be available however they will incur a handling charge. Please write to: Department X Revell GmbH & Co. KG, Henschelstr 20-30, 32257 Bünde. This direct service is only available in the following markets: Germany, Benelux, Austria, France & Great Britain, Revell GmbH & Co. KG, Boston Houso, 64-66 Queensway, Hemel Hempstead, Herts, HP2 5HA, Great Britain. For all other markets please contact your local dealer or distributor directly.*

Afin de vous donner entière satisfaction et pour nous assurer que tous les éléments nécessaires au montage de votre maquette sont présents dans la boîte, cet article a subi dans son intégralité divers contrôles qualitatifs ainsi que des contrôles de poids. Si toutefois vous deviez nous faire part de certaines réclamations, nous vous prions de bien vouloir vous adresser à votre revendeur habituel, muni de la notice de montage, du code EAN découpé sur la boîte, ainsi que de votre ticket de caisse. Le SAV ne sera assuré que pour les articles ayant été acquis depuis moins de 24 mois. Les pièces de rechange utilisées pour la transformation de maquettes pourront être obtenues en pré-paiement. Dans le cas où vous n'obtiendriez pas satisfaction, vous pouvez vous adresser directement à notre service SAV à l'adresse suivante: REVELL GmbH & Co. KG, Abteilung X, Henschelstraße 20-30, D-32257 Bünde ou Revell GmbH & Co. KG, 14 B, rue du Chapeau Rouge, F-21000 Dijon, France. Pour tous les autres marchés, merci de prendre contact avec votre détaillant ou distributeur.

*Deze bouwdoos werd verscheidene malen volledig gecontroleerd op kwaliteit en gewicht. Klachten kunnen slechts in behandeling worden genomen indien de bouwhandleiding, de uit de doos geknipte EAN - streepjescode en de kassabon zijn meegezonden. Wij vragen om uw begrip dat wij alleen garantie kunnen geven voor huidige artikelen die binnen een periode van de laatste 24 maanden zijn gekocht. Onvolledig ingezonden klachten kunnen niet in behandeling worden genomen. Onderdelen voor ombouw kunnen tegen vooruitbetaling gekocht worden. Ons adres is: Revell GmbH & Co. KG, Afdeling X, Henschelstrasse 20-30, 32257 Bünde, Duitsland. Deze directe service geldt alleen voor de volgende landen: Duitsland, Benelux, Oostenrijk, Frankrijk, Groot Brittannië. Klachten afkomstig uit overige landen worden via de eventuele lokale vertegenwoordigers van Revell afgewikkeld. Wij verzoeken U contact op te nemen met uw winkelier.*



11



CURTISS HAWK 75A LeLv 32, Lokakuu 1943

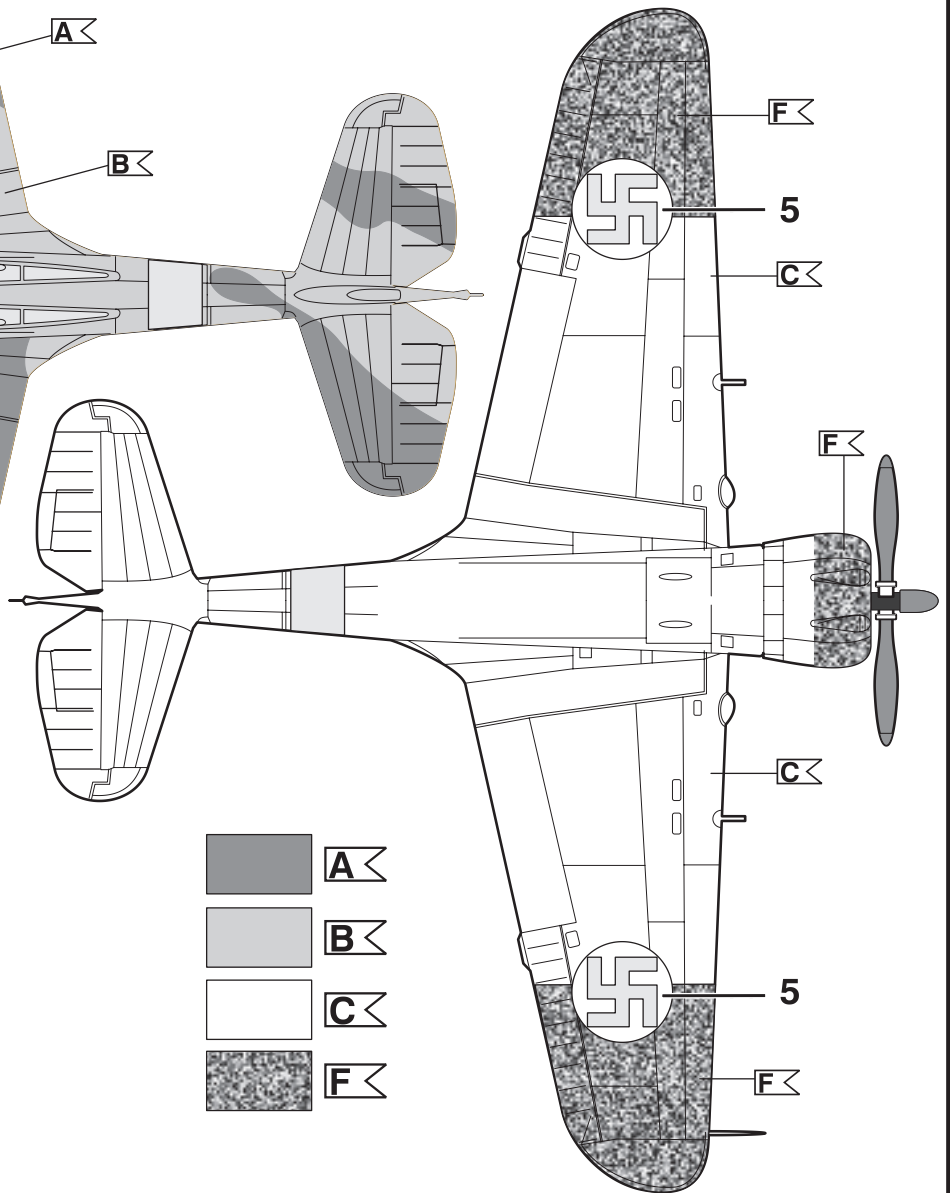
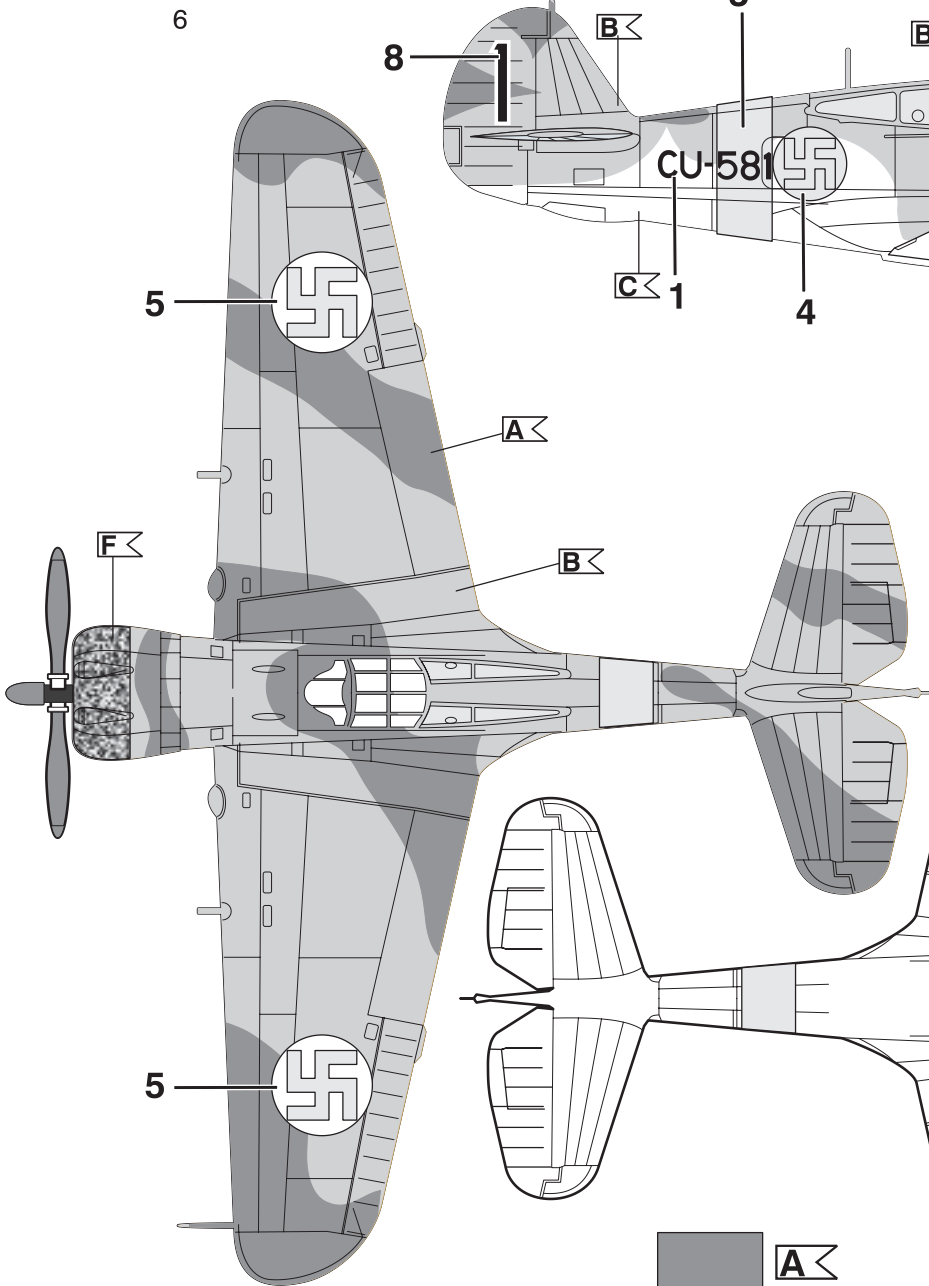
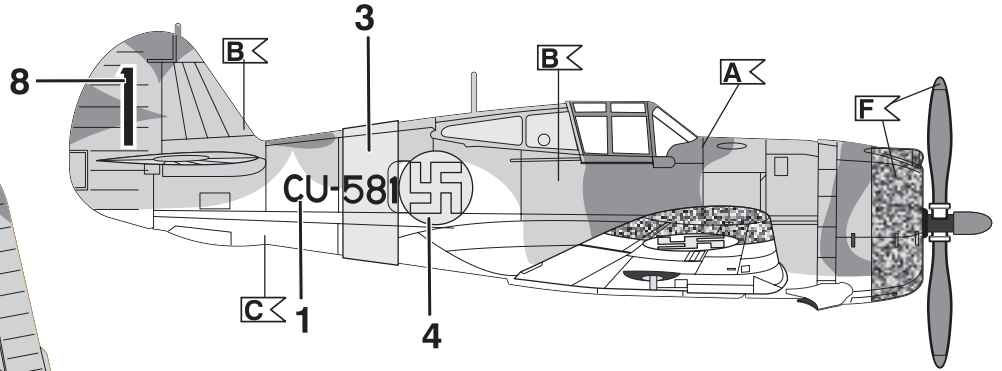
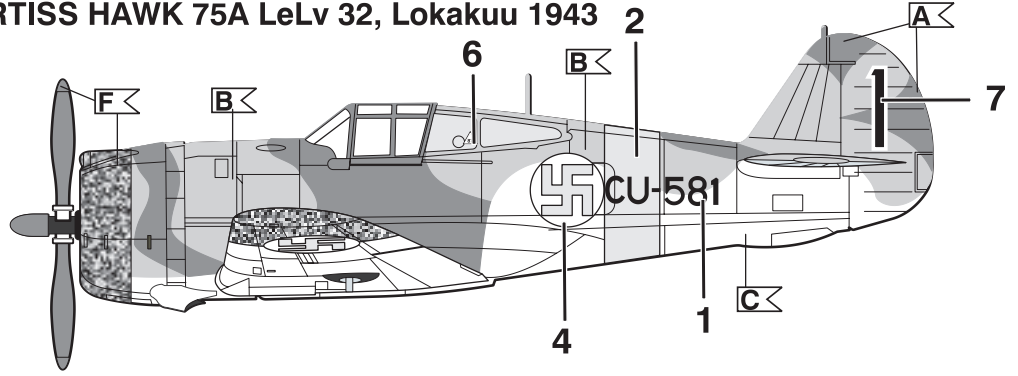
2

CU<sub>w</sub>551 1

CU<sub>w</sub>551 2

CU-581 CU-581

04382-0240 Curtiss Hawk 75A  
Printed in Italy for Revell GmbH & Co. KG, D-32257 Bünde



	<b>A</b>
	<b>B</b>
	<b>C</b>
	<b>F</b>

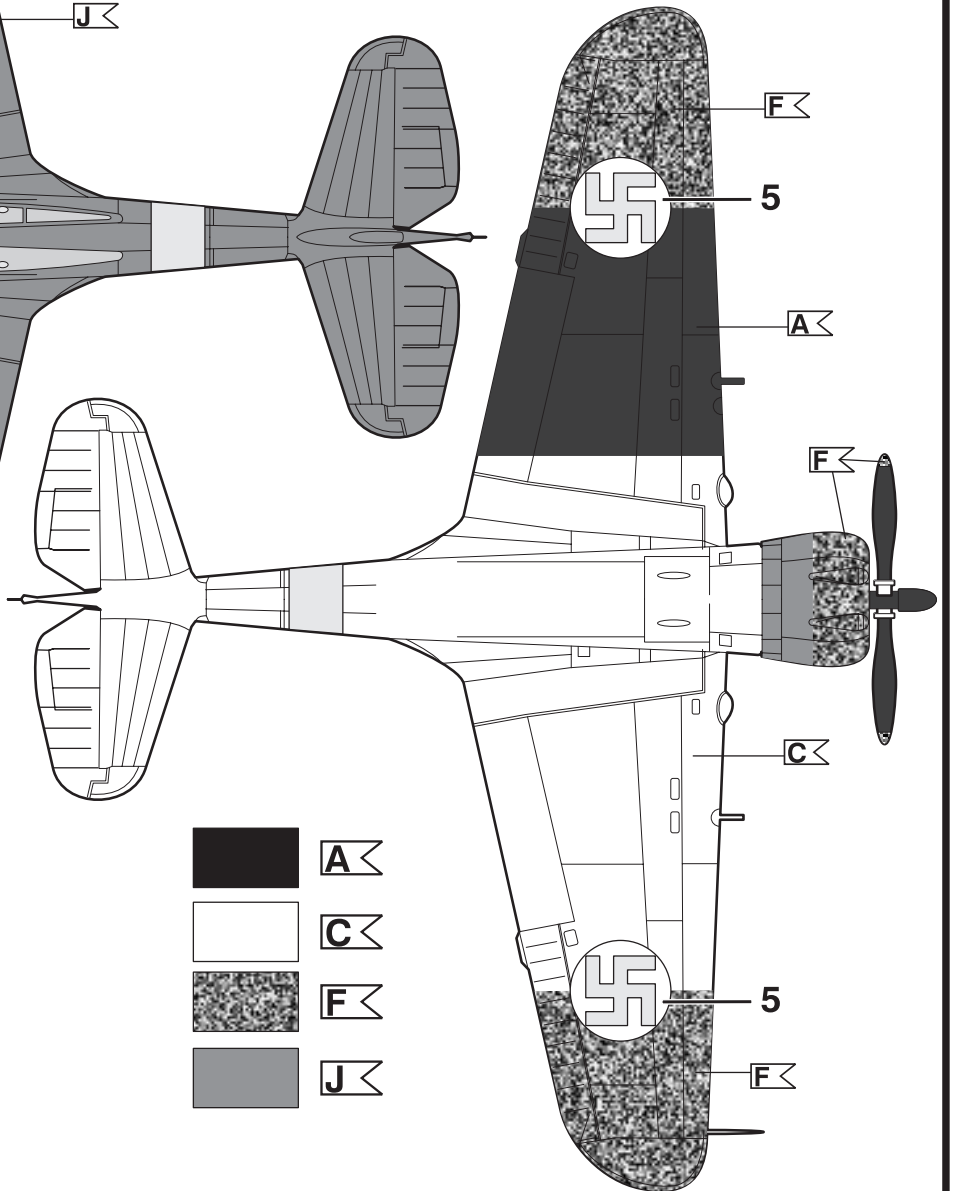
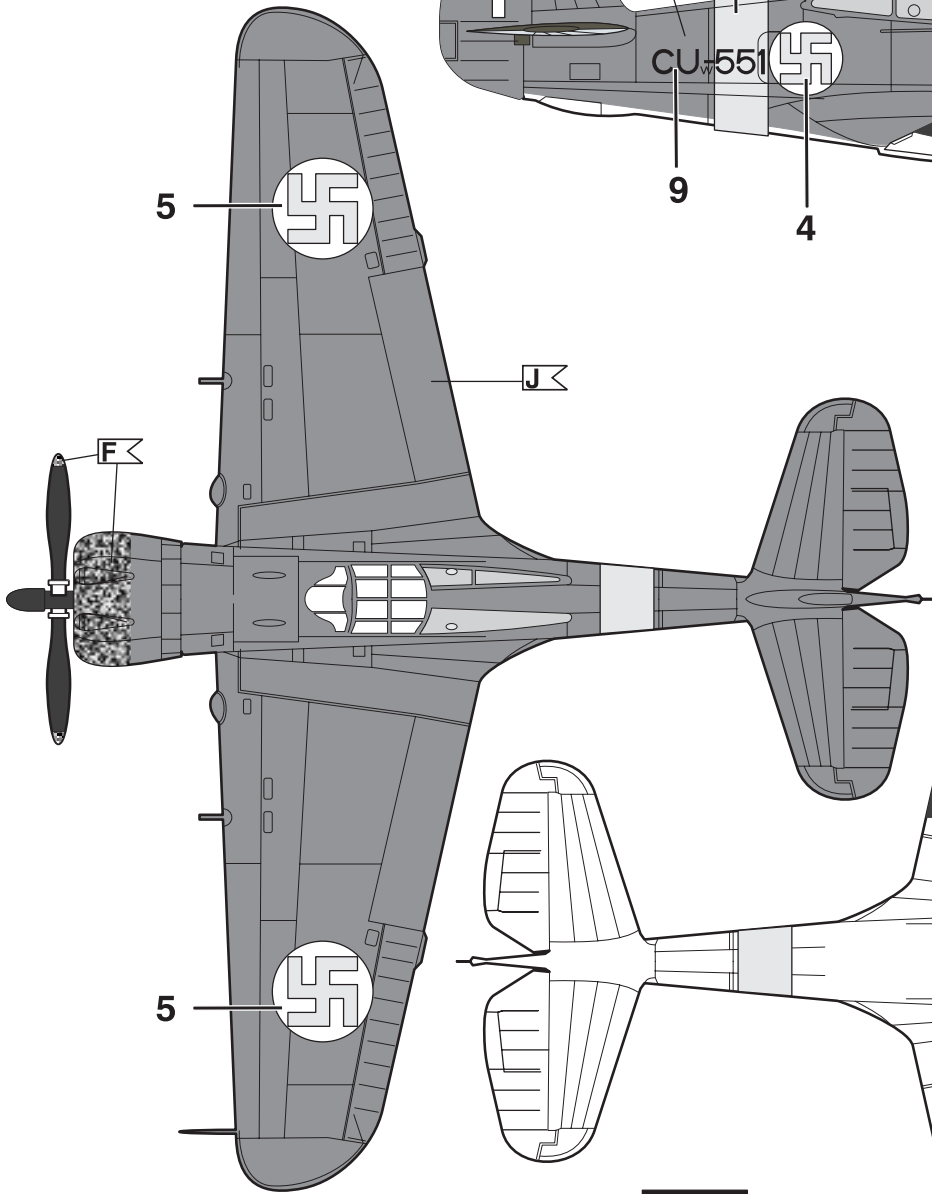
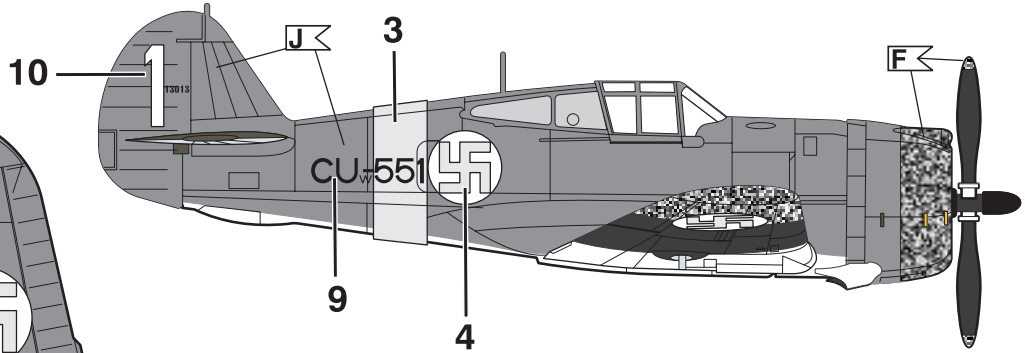
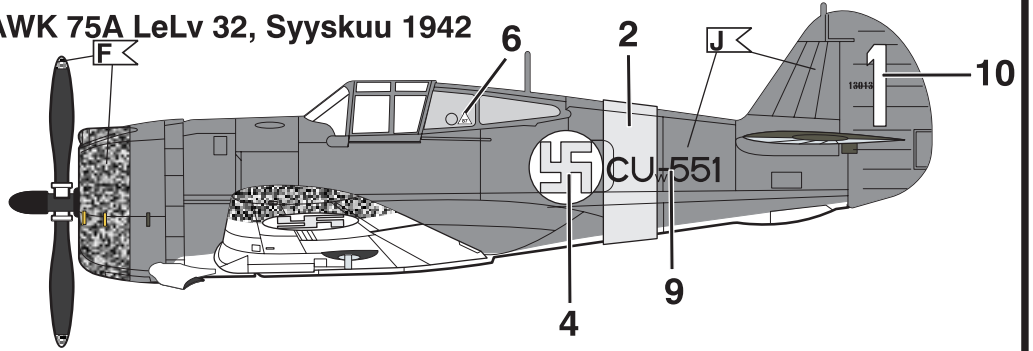
12

CURTISS HAWK 75A LeLv 32, Syyskuu 1942

CU-551  
CU-551

CU-581 CU-581  
© 2008 REVELL, GmbH & Co. KG

04382-0240 Curtiss Hawk 75A  
Printed in Italy for Revell GmbH & Co. KG, D-32257 Bünde



	<b>A</b>
	<b>C</b>
	<b>F</b>
	<b>J</b>