

Revell

Schwere Schnellzuglokomotive mit Tender 2'2'T32

BR 01

02172-0389

© 2004 BY REVELL GmbH & Co. KG.

PRINTED IN GERMANY



Schwere Schnellzuglokomotive mit Tender 2'2'T32 BR 01

Die Baureihe 01 entstand ab 1925 als eine völlig neuartige Lokomotivgeneration der damaligen Deutschen Reichsbahn. Innerhalb des Kataloges Deutscher Einheitslokomotiven sollte sie als schwere Schnellzuglokomotive auf all den Strecken zum Einsatz gelangen, die bereits für eine Achslast von 20t ausgebaut waren. Ihre elegante Formgebung hob sich wohltuend von vielen bis dahin gebauten Lokomotiven ab und markierte eine neue Ära im Lokomotivbau, der fortan von den Grundsätzen der Standardisierung und Vereinheitlichung geprägt war.

Die Lokomotiven der BR 01 übertrafen auch in ihren Abmessungen viele bisherige Lokomotivkonstruktionen. Dies galt es hinsichtlich der vorhandenen Anlagen in den Bahnbetriebswerken zu berücksichtigen. So wurden die Lokomotiven der ersten Lieferserie zunächst mit Kurztendern der Bauart 2'2 T30 gekuppelt. Nur so konnten die neuen Lokomotiven auf den damals noch weitverbreiteten, nur 20m langen Drehscheiben gewendet werden. Mit dem baldigen Einsatz verlängerter Drehscheiben in den Bahnbetriebswerken konnten nun auch die Kurztender gegen Langtender des Typs 2'2' T32 getauscht werden, der größere Vorräte an Kohle und Wasser bot. Dieser Tender verlieh der Lokomotive zudem ein noch eleganteres Aussehen. Die Ende der zwanziger Jahre gleichfalls montierten großen Wagner-Windleitbleche gaben der Einheits-Schnellzuglokomotive Baureihe 01 letztendlich ihr bis in die heutigen Tage bekanntes unverwechselbares Erscheinungsbild.

In den Jahren nach dem zweiten Weltkrieg spielten die Lokomotiven auch weiterhin eine wichtige Rolle im Zugverkehr beider deutschen Staaten. Wichtige Änderungen an den Lokomotiven betrafen u.a. den Einbau neuer Kessel und den Anbau von Witte-Windleitblechen bei der Deutschen Bundesbahn wie auch die z.T. komplette Rekonstruktion von Lokomotiven mit teilweise Umbau auf Ölfeuerung bei der Deutschen Reichsbahn der DDR. Noch lange Jahre verkörperten die Lokomotiven das Rückgrat im schweren Schnellverkehr.

Als älteste im Originalzustand erhaltene Lokomotive der Baureihe 01 wird heute die Lokomotive 01 005 im Bestand des Verkehrsmuseums geführt und kann regelmäßig auf Lokomotivausstellungen bewundert werden.

Länge der Lok mit Tender 2'2' T 32 :	23 935 mm
Leergewicht der Lok:	98,7 t
Dienstgewicht der Lok:	109 t
Dienstgewicht von Lok und Tender:	184,4 t
Treibraddurchmesser:	2 m
Höchstgeschwindigkeit:	120 km/h
Leistung der Lok:	2240 Psi
Baujahr:	1925

Standard Express Locomotive 01 Class with long tender 2'2'T32

The 01 class was first built in 1925 as a completely new generation of locomotives for the then Deutsche Reichsbahn. Within the range of German standard locomotives it would be put into use as a heavy express engine on all tracks designed for an axle load of 20 tonnes. Its elegant lines were an attractive change from many locos that had been built so far and marked the beginning of a new era of locomotive design, which from then on was stamped by the fundamental principles of standardisation and unification.

The locomotives of the 01 class were also of larger dimensions than many previous locomotive designs. Allowances needed to be made for this with regard to the existing plant in the engine sheds. Thus the first batch of locomotives were coupled with the type 2-2-T30 short tender. That was the only way the new locomotives could be turned on the turntables that were in widespread use but which were only 20 m long. The length of the turntables in the engine sheds was soon extended, which enabled the short tender to be replaced by the longer type 2-2-T32 that carried larger amounts of coal and water. This tender also gave the locomotive an even more elegant appearance. The large Wagner smoke deflector plates that were also fitted at the end of the twenties ultimately gave the 01 class standard express locomotives the unmistakable appearance by which they are known today.

In the years after World War II, these locomotives continued to play an important role in the rail traffic in both German states. Important changes to the locomotives included the installation of new boilers and the fitting of Witte smoke deflectors by the West German Bundesbahn, as well as the complete redesign of the locomotives with partial conversion to diesel by the East German Reichsbahn. For many years these locomotives formed the backbone of heavy express traffic.

The oldest 01 class locomotive still maintained in its original condition today is loco 01 005 which is kept in the Dresden Transport Museum and is regularly admired at railway exhibitions.

Length of loco with tender 2-2-T32:	23,935 mm
Net weight of loco:	98.7 tonnes
Gross weight of loco:	109 tonnes
Gross weight of loco plus tender:	184.4 tonnes
Traction wheel diameter:	2 m
Top speed:	120 km/h
Output of loco:	2240 psi
Year of manufacture:	1925

Form hergestellt und im Eigentum von Revell GmbH & Co. KG. Widerrechtliche Nachahmungen werden gerichtlich verfolgt.

Ce produit est propriété de la société Revell GmbH & Co. KG. Toute utilisation ou duplication frauduleuse sera poursuivie en justice.

Modelado y en propiedad de Revell AG/Revell Monogramm Inc. Imitaciones ilícitas serán perseguidas por la ley.

Forma prodotta dalla Revell GmbH & Co. KG. e di proprietà della stessa impresa. In quale procederà legalmente contro ogni imitazione abusiva.

Modeli an Revell GmbH & Co. KG. valmista ja omastatus. Laittoaan kopioimista tullaan puuttamaan oikeudellisin toimin.

Design utviklet og eies av Revell GmbH & Co. KG. Etterligning uten tillatelse blir gjenstand for rettslig forfølgelse.

Produkcija i prava vlasnosti firme Revell GmbH & Co. KG. Nielegalno podrabianje jest zabronione pod odgovornizalnoscia sozovava.

Model, Revell GmbH & Co. KG. firmasının mülkiyeti altında imal edilmiştir. Kanuna aykırı taklitler mahkemeye takip edilecektir.

A forma előállításja és a tulajdonjog bíróságra a Revell GmbH & Co. KG. A jogellenes utánzatokat és hamisítványokat bírósággal üldöztetik.

Mould manufactured by and property of Revell GmbH & Co. KG. Illegal imitations are subject to prosecution.

Vorm vervaardigd door en eigendom van Revell GmbH & Co. KG. Onrechtmatige nabootsingen worden gerechtelijk vervolgd.

Formas produzidas e de propriedade da Revell GmbH & Co. KG. Cópias não autorizadas serão processadas juridicamente como determinado na lei.

Modelen tillverkad av och tillhör Revell GmbH & Co. KG. All kopiering beivras enligt lagen om upphovsrätt.

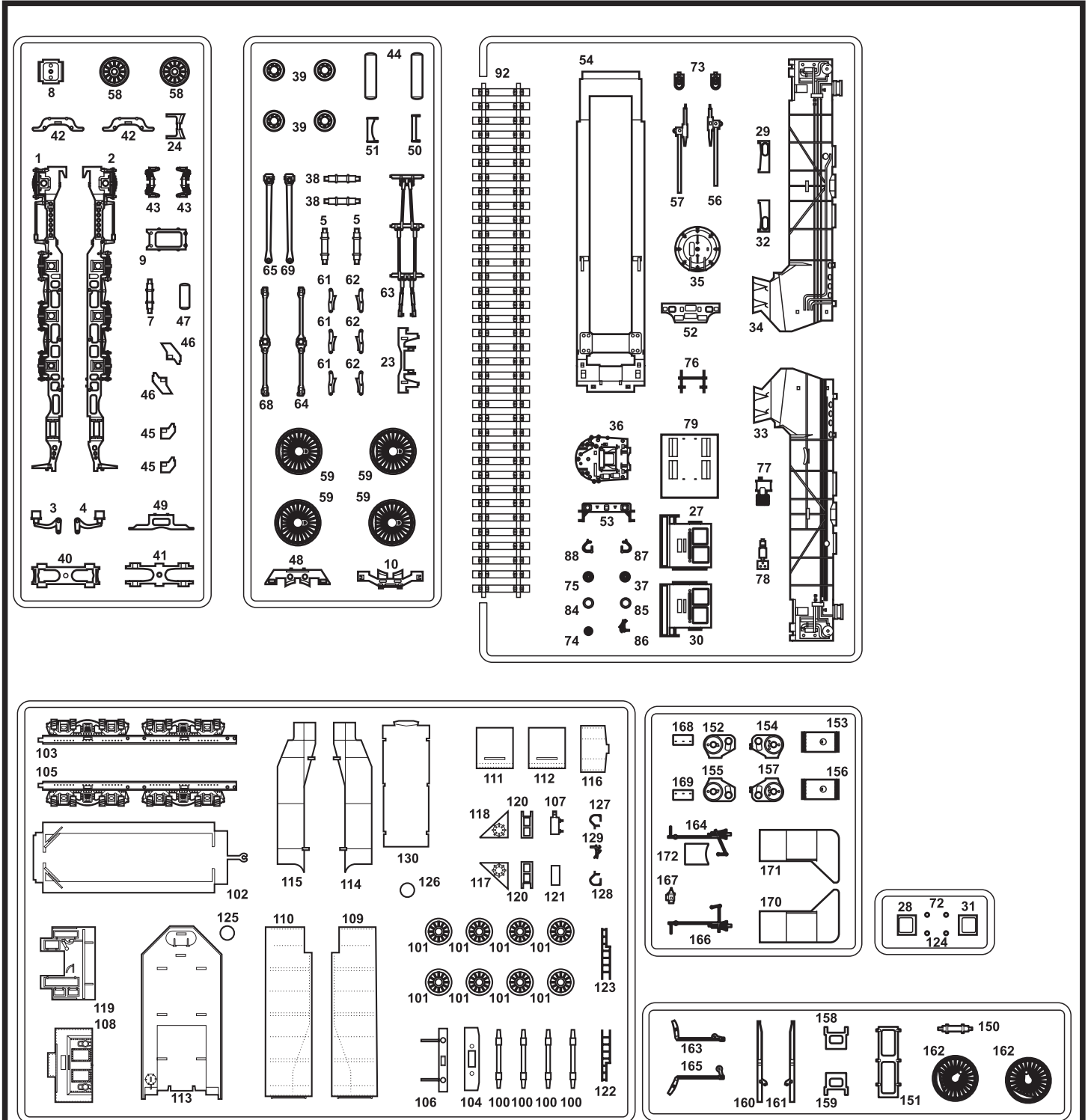
Formen er fremskilleet af Revell GmbH & Co. KG. som også har ejendomsret. Lovstridige efterligninger søgges.

Модель изготовлена и является собственностью фирмы Revell GmbH & Co. KG. Противозаконные подделки преследуются и отяч в судебном порядке.

Η μορφή κατασκευαστηκε και περιηλθε ιδιοκτησια της Revell GmbH & Co. KG. Οι παρανομες μιμησεις θα καταδικωνται δικαστικως.

Tvar byl vytvořen firmou Revell GmbH & Co. KG. a je jejím vlastním. Proti nezákonným napodobením se bude postupovat soudní cestou.

Forma je proizvedena in je vlasnost Revell GmbH & Co. KG. Neovlascene kopije bodo pravno kaznjene.



Dieser Bausatz wurde in mehrfachen Qualitäts- und Gewichtskontrollen auf Vollständigkeit überprüft. Reklamationen können nur bearbeitet werden, wenn die **Bauanleitung**, das aus der Kartonage herausgeschnittene **EAN-Strichcode-Feld** und der **Kassenbon** eingeschickt werden. Bitte haben Sie Verständnis dafür, dass wir nur Gewährleistung bei aktuellen Artikeln übernehmen können, die im Zeitraum der letzten 24 Monate erworben worden sind. **Unfrei eingesandte Reklamationssendungen werden von uns nicht angenommen!** „Einzelteile für Umbauten können gegen Vorkasse erworben werden“. Unsere Adresse: Revell GmbH & Co. KG, Abteilung X, Henschelstr. 20-30, 32257 Bünde. Dieser Direktservice gilt für die Länder: Deutschland, Benelux, Österreich, Frankreich, Großbritannien. Reklamationen aus den übrigen Ländern werden über die jeweiligen Distributeure abgewickelt. Bitte kontaktieren Sie Ihren Händler.

This Model Kit has been subject to extensive quality and weight checks during the manufacturing process to ensure it leaves our warehouse in perfect condition. We are only able to process applications for missing parts if the following procedure is followed. In all cases the following will be required before we are able to process any request: Original receipt (proof of purchase) original instruction sheets (will be returned) and the bar code cut out of the box. We may not be able to process requests for products that have been discontinued for more than 24 months. Products that are returned directly to us without prior authorisation by a company representative will not be accepted and returned to sender. Replacement parts for conversion or spares will continue to be available however they will incur a handling charge. Please write to: Department X Revell GmbH & Co. KG, Henschelstr 20-30, 32257 Bünde.

This direct Service is only available in the following markets: Germany, Benelux, Austria, France & Great Britain, Revell GmbH & Co. KG, Boston Houso, 64-66 Queensway, Hemel Hempstead, Herts, HP2 5HA, Great Britain.

For all other markets please contact your local dealer or distributor directly.

Afin de vous donner entière satisfaction et pour nous assurer que tous les éléments nécessaires au montage de votre maquette sont présents dans la boîte, cet article a subi dans son intégralité divers contrôles qualitatifs ainsi que des contrôle de poids.

Si toutefois vous deviez nous faire part de certaines réclamations, nous vous prions de bien vouloir vous adresser à votre revendeur habituel, muni de la notice de montage, du code EAN découpé sur la boîte, ainsi que de votre ticket de caisse.

Le SAV ne sera assuré que pour les articles ayant été acquis depuis moins de 24 mois.

Les pièces de rechange utilisées pour la transformation de maquettes pourront être obtenues en prépaiement. Dans le cas où vous n'obtiendriez pas satisfaction, vous pouvez vous adresser directement à notre service SAV à l'adresse suivante: REVELL GmbH & Co. KG, Abteilung X, Henschelstraße 20-30, D-32257 Bünde ou Revell GmbH & Co. KG, 14 B, rue du Chapeau Rouge, F-21000 Dijon, France.

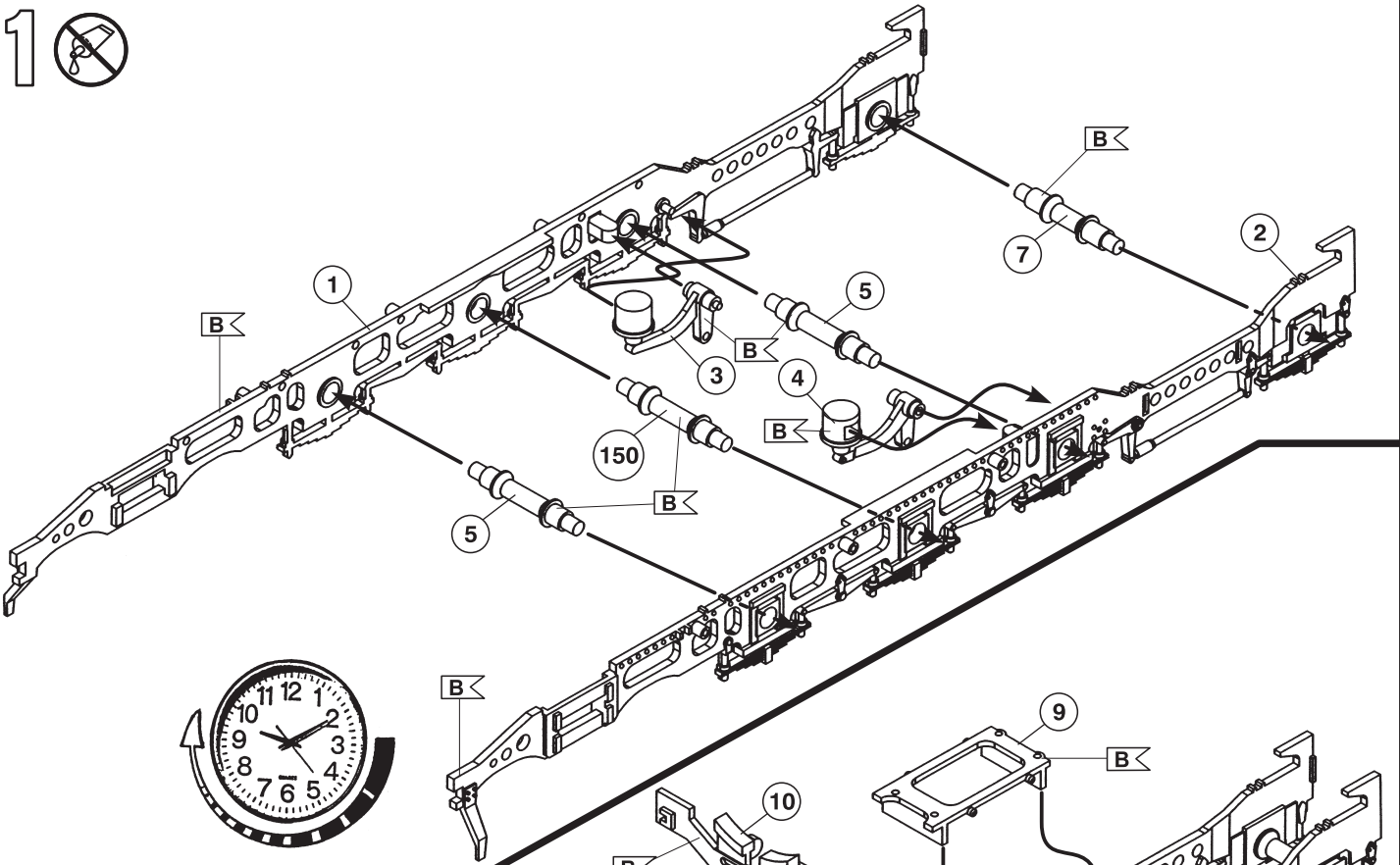
Pour tous les autres marchés, merci de prendre contact avec votre détaillant ou distributeur.

Deze bouwdoos werd verscheidene malen volledig gecontroleerd op kwaliteit en gewicht. Klachten kunnen slechts in behandeling worden genomen indien de bouwhandleiding, de uit de doos geknipte EAN - streepjescode en de kassabon zijn meegezonden. Wij vragen om uw begrip dat wij alleen garantie kunnen geven voor huidige artikelen die binnen een periode van de laatste 24 maanden zijn gekocht. Onvolledig ingezonden klachten kunnen niet in behandeling worden genomen. Onderdelen voor ombouw kunnen tegen vooruitbetaling gekocht worden.

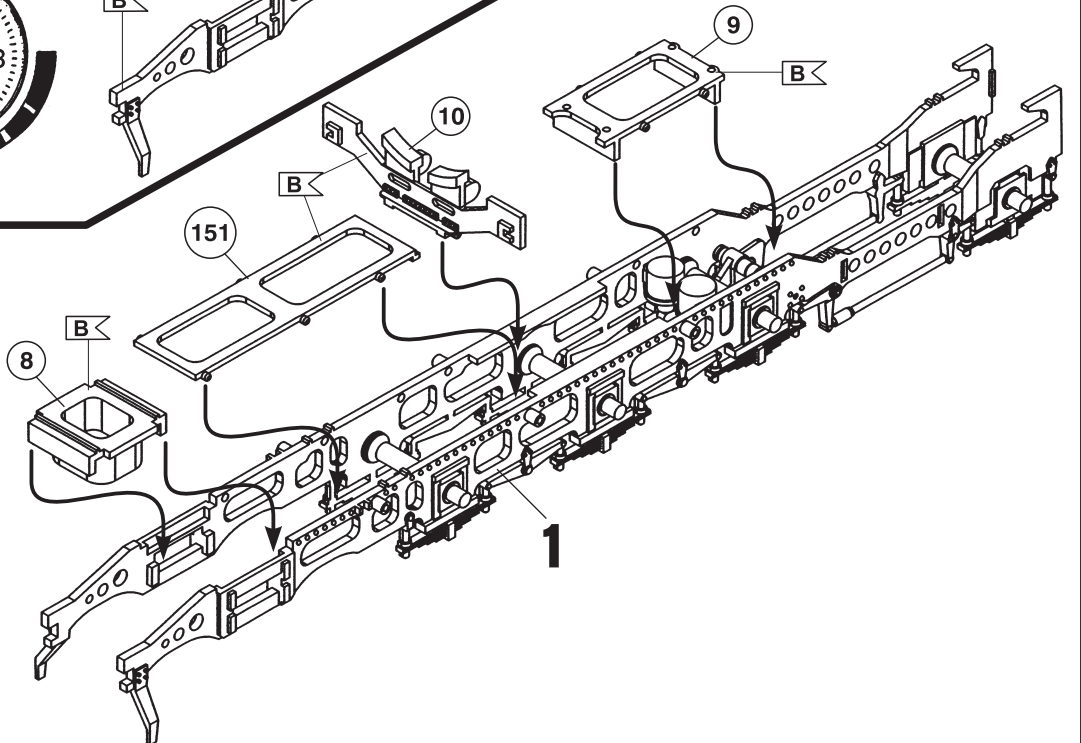
Ons adres is: Revell GmbH & Co. KG, Afdeling X, Henschelstrasse 20-30, 322557 Bünde. Duitsland. Deze directe service geldt alleen voor de volgende landen: Duitsland, Benelux, Oostenrijk, Frankrijk, Groot Brittannië.

Klachten afkomstig uit overige landen worden via de eventuele lokale vertegenwoordigers van Revell afgewikkelt. Wij verzoeken U contact op te nemen met uw winkelier.

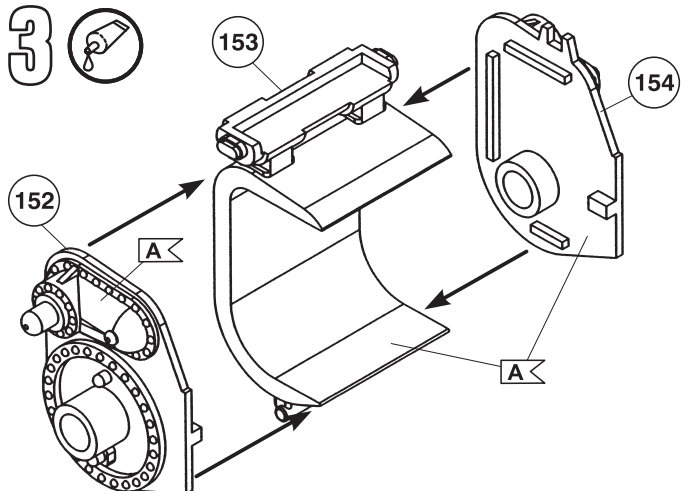
1 



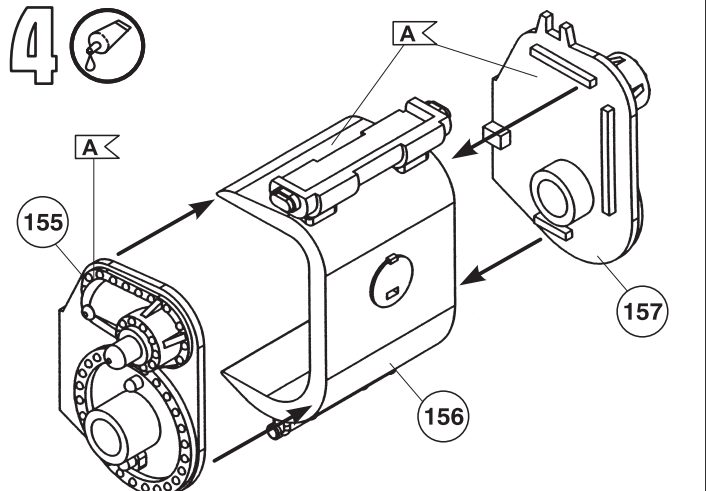
2 

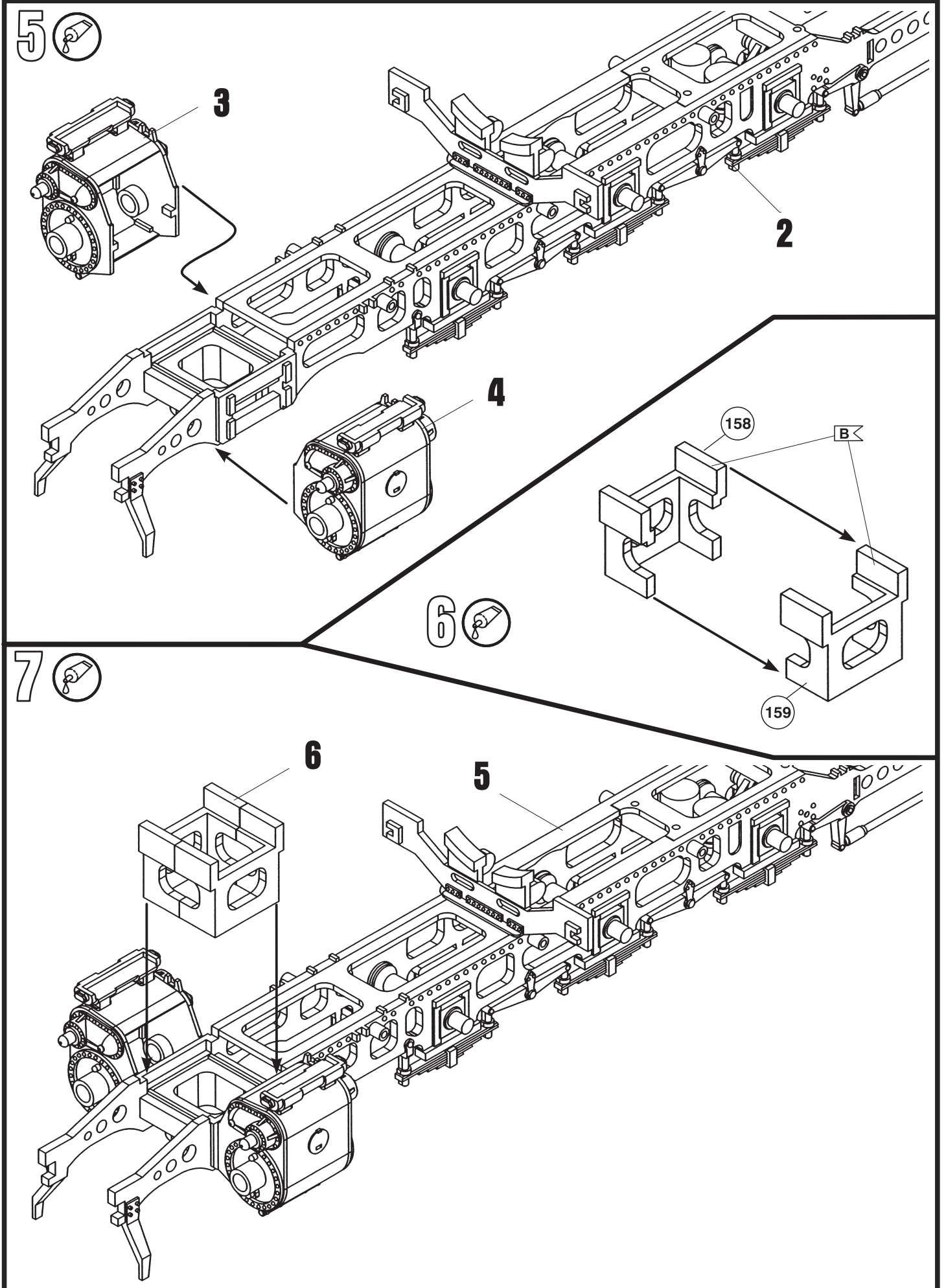


3 

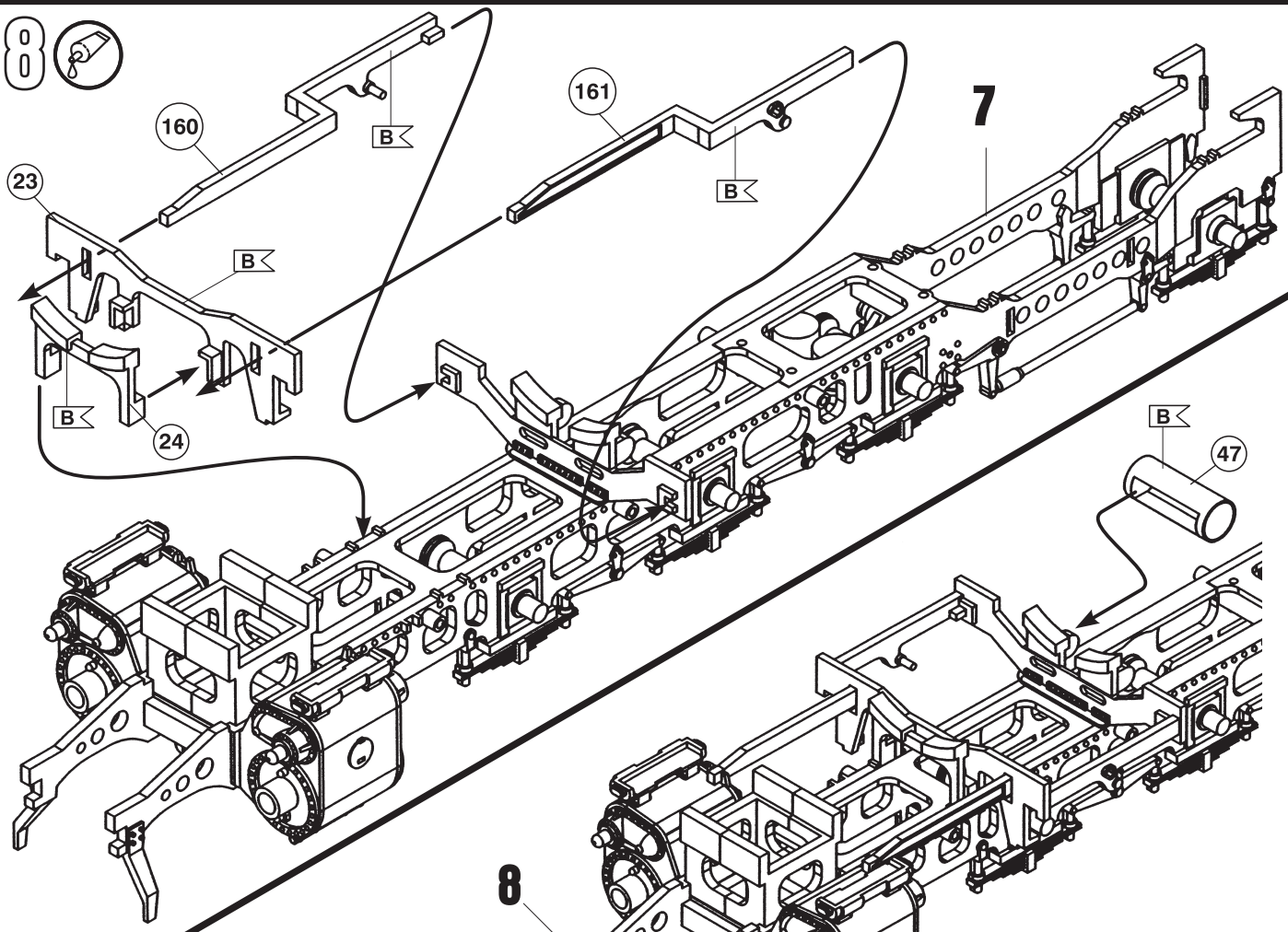


4 

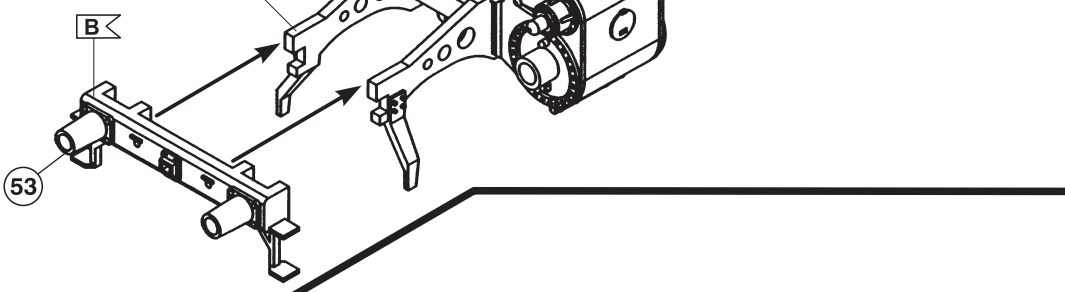




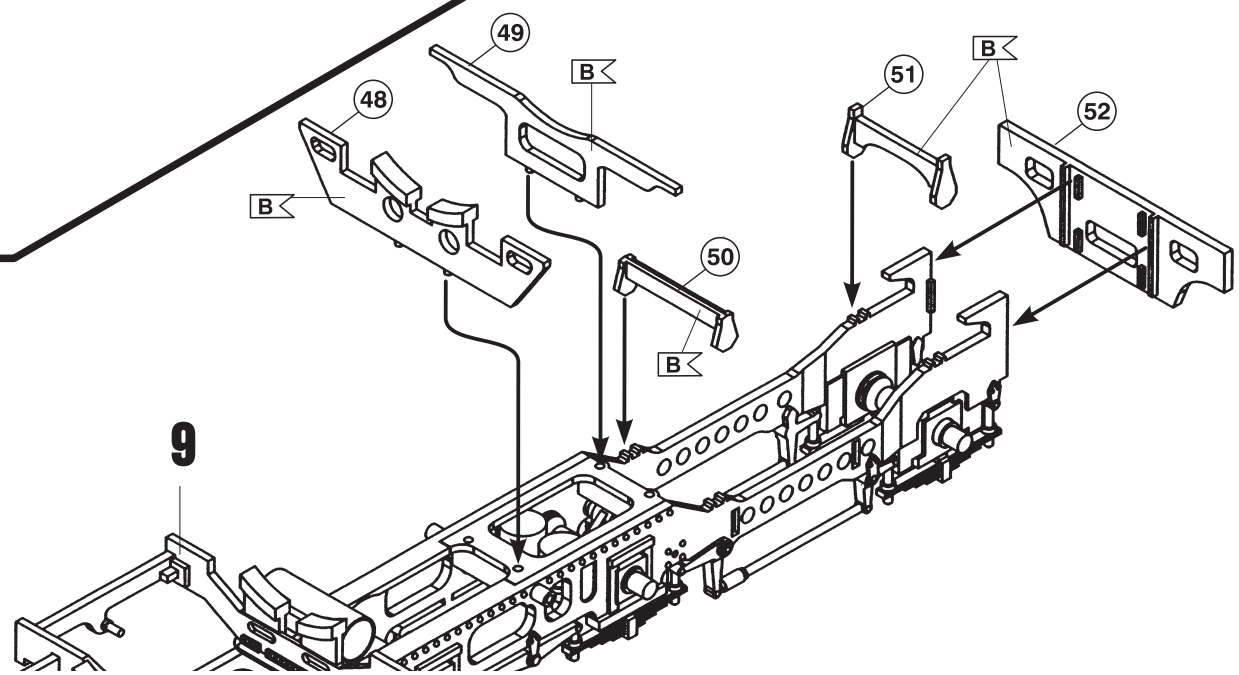
8 



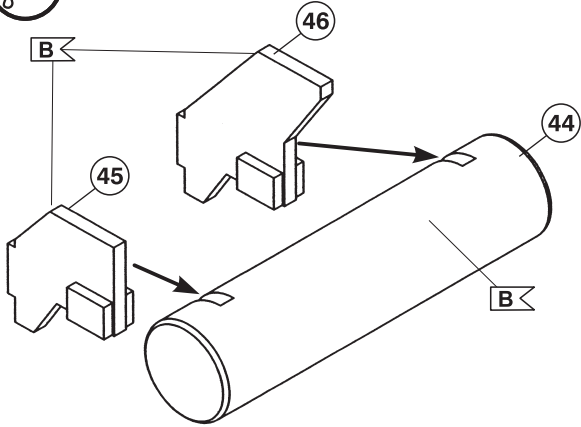
9 



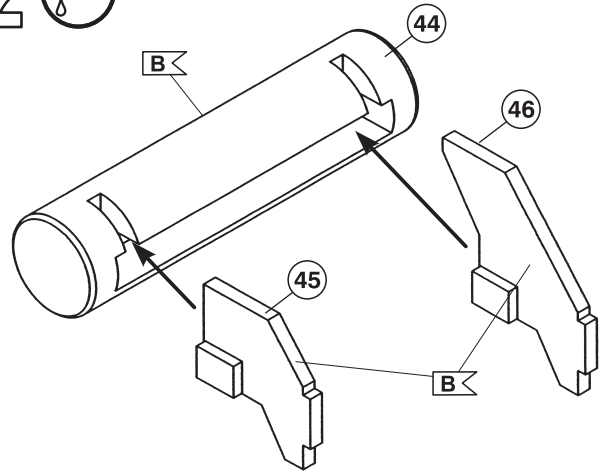
10 



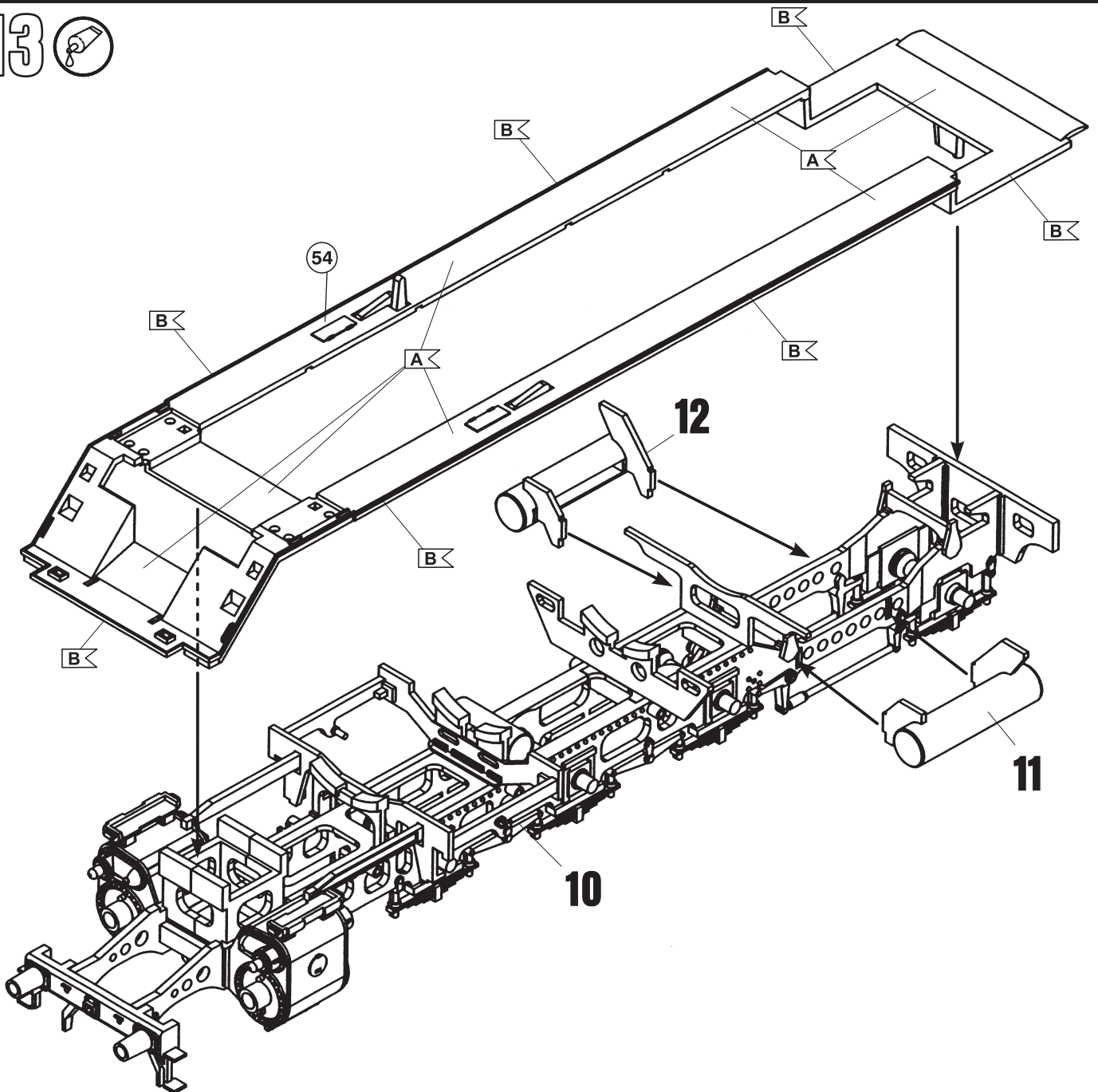
11 



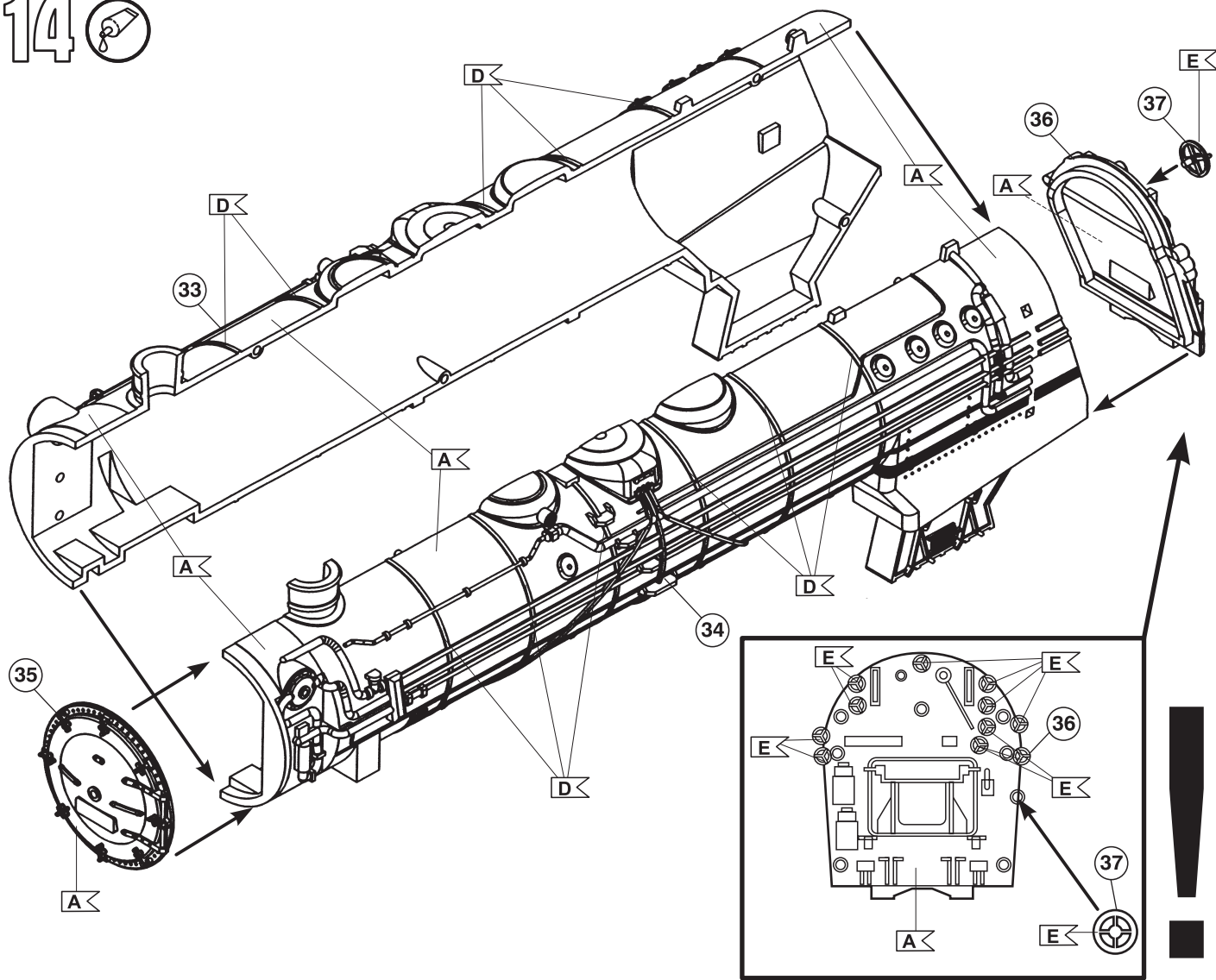
12 



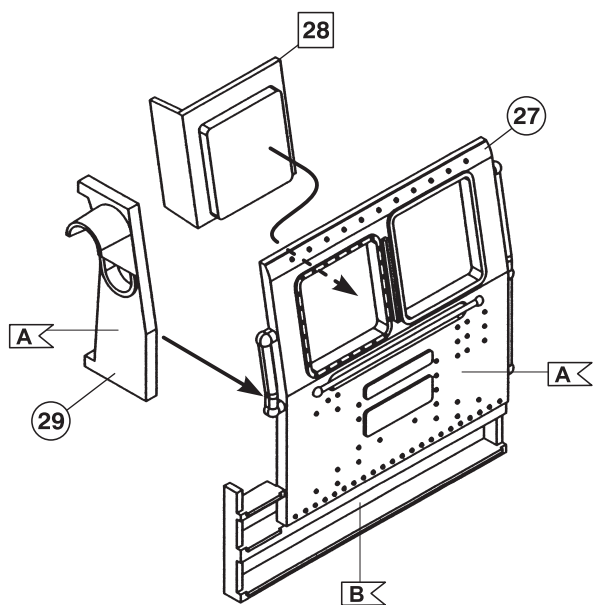
13 



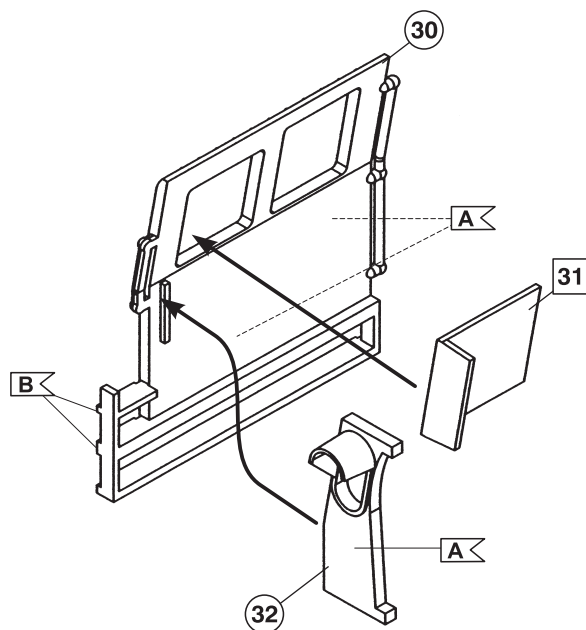
14



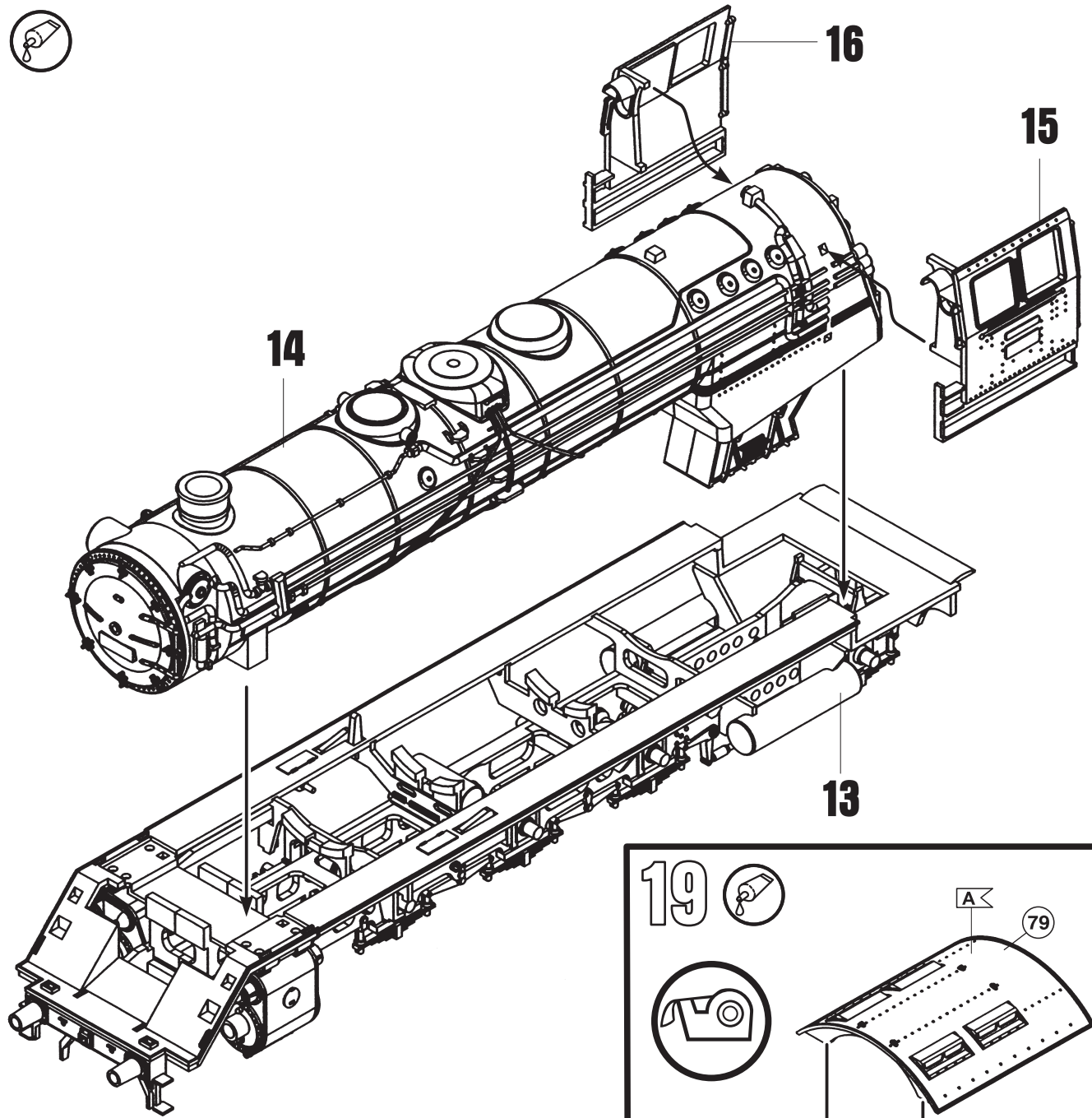
15



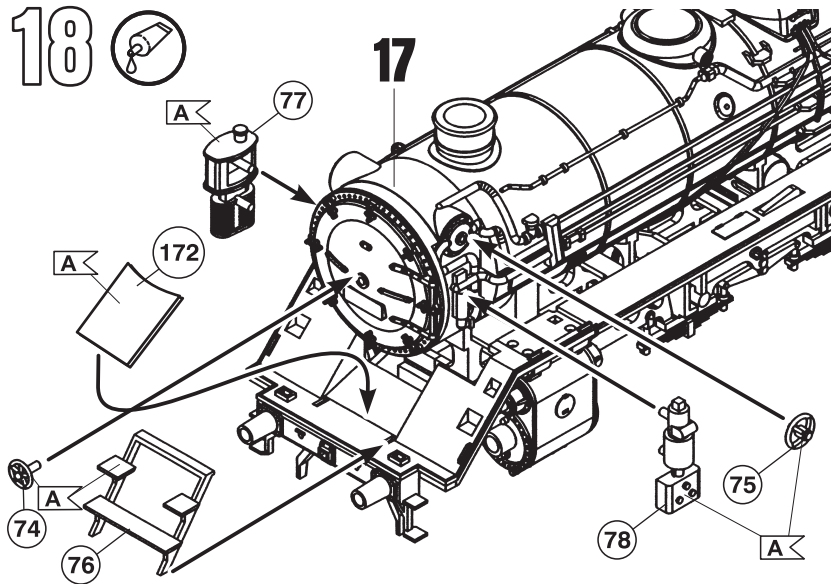
16



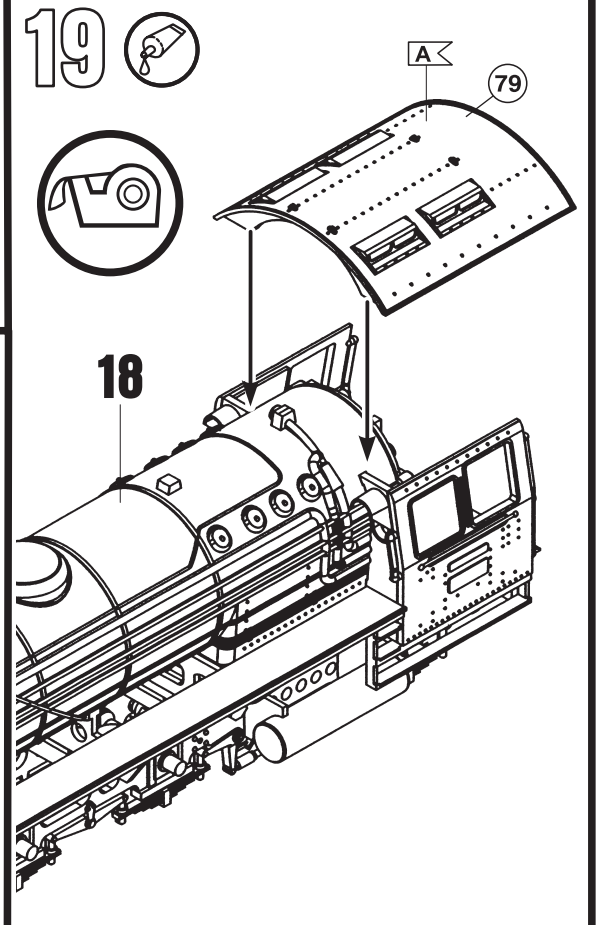
17



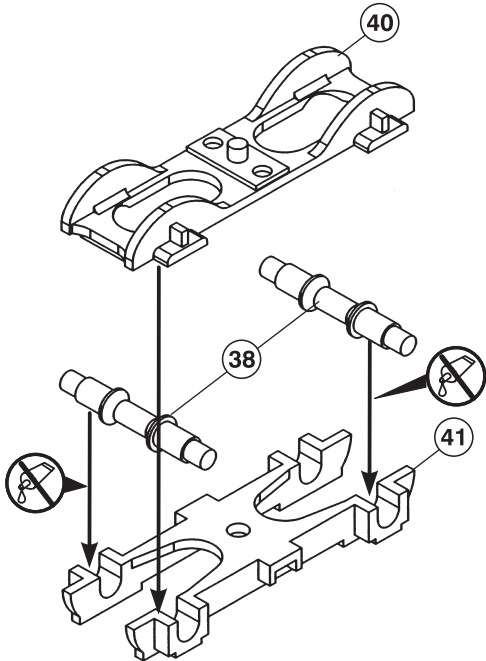
18



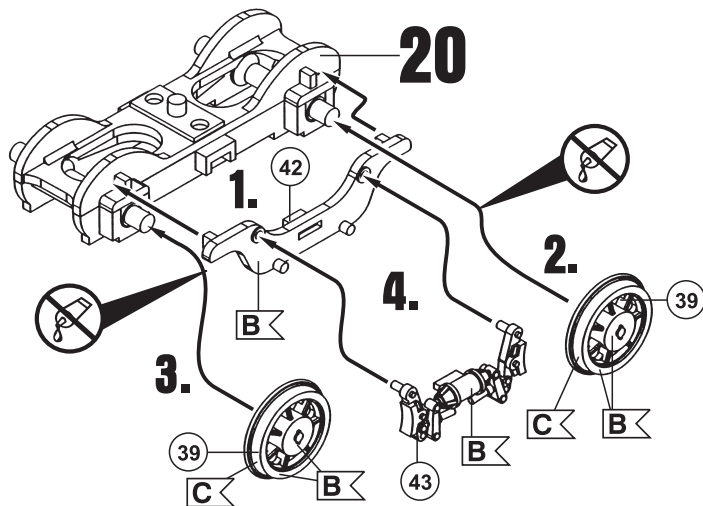
19



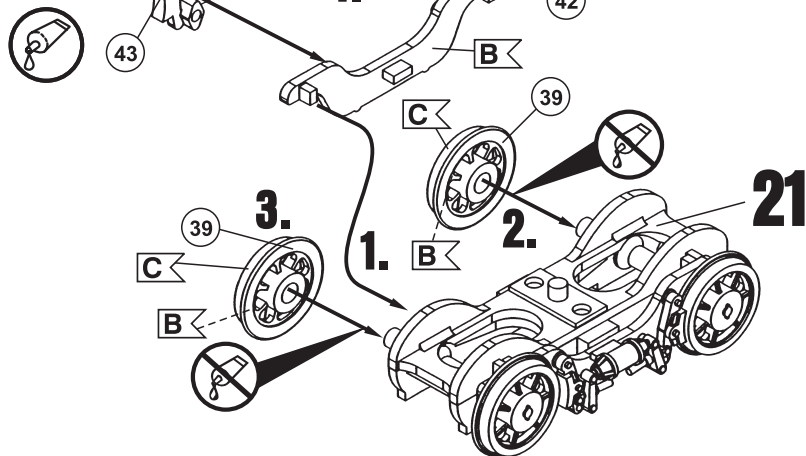
20



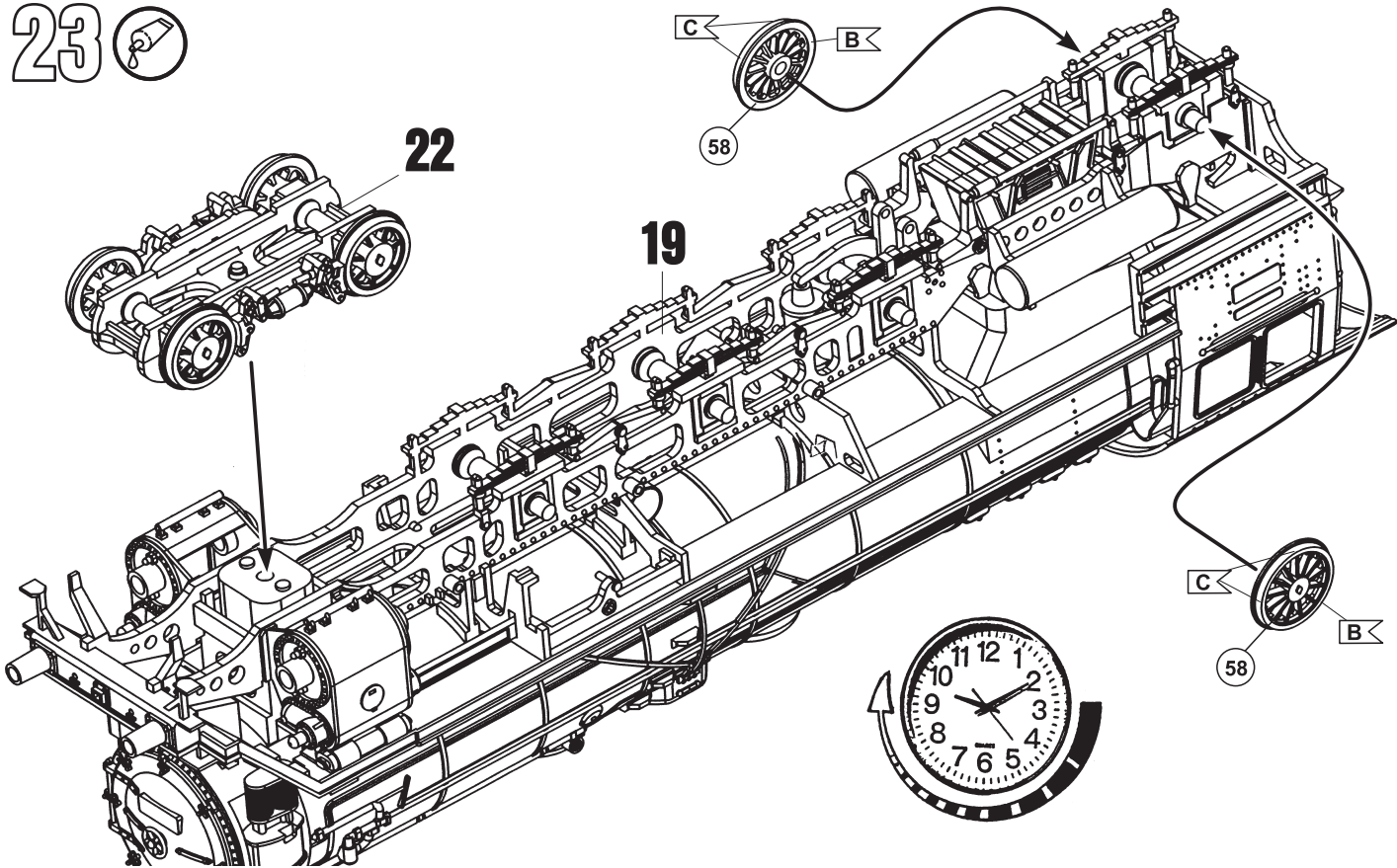
21



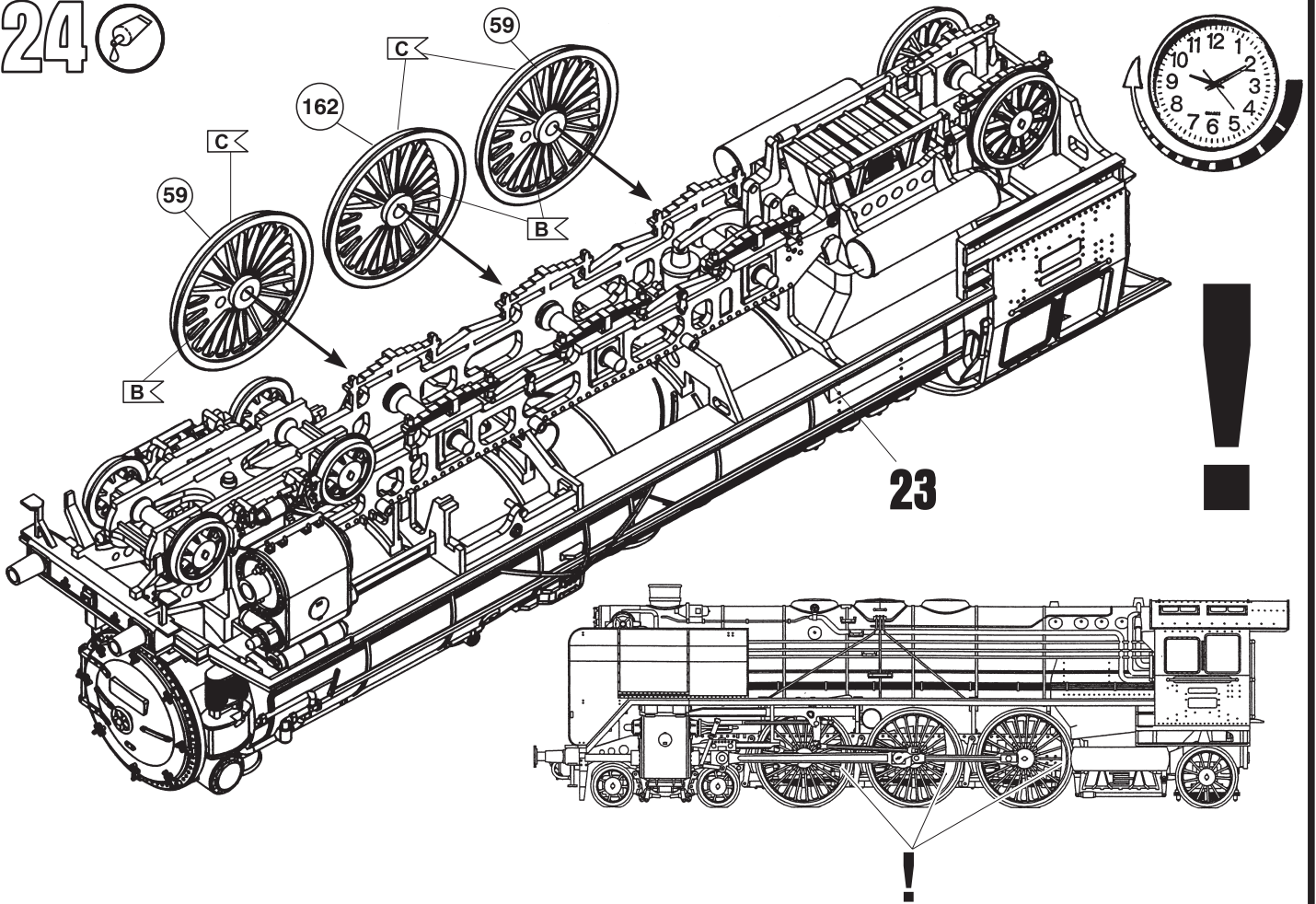
22



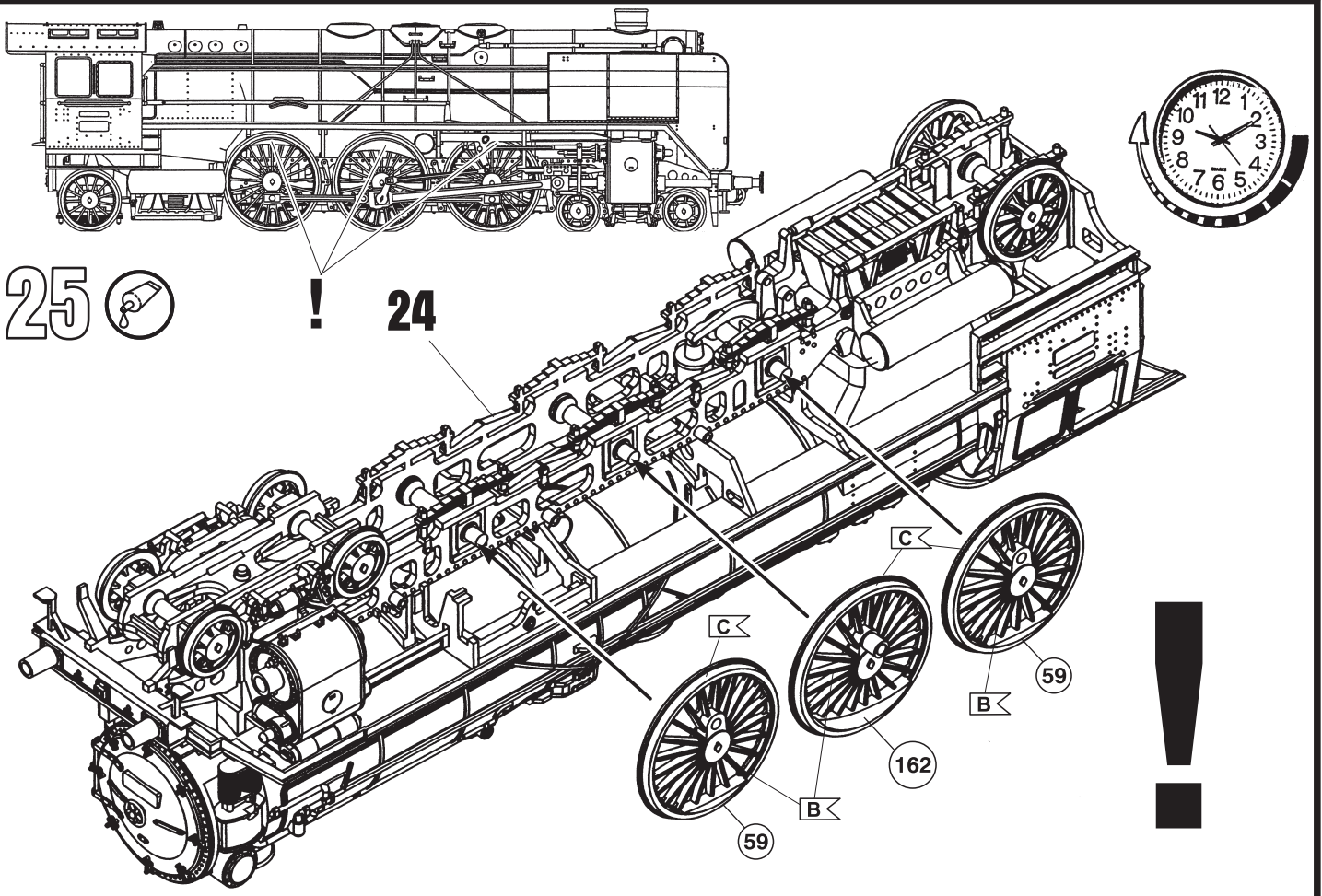
23



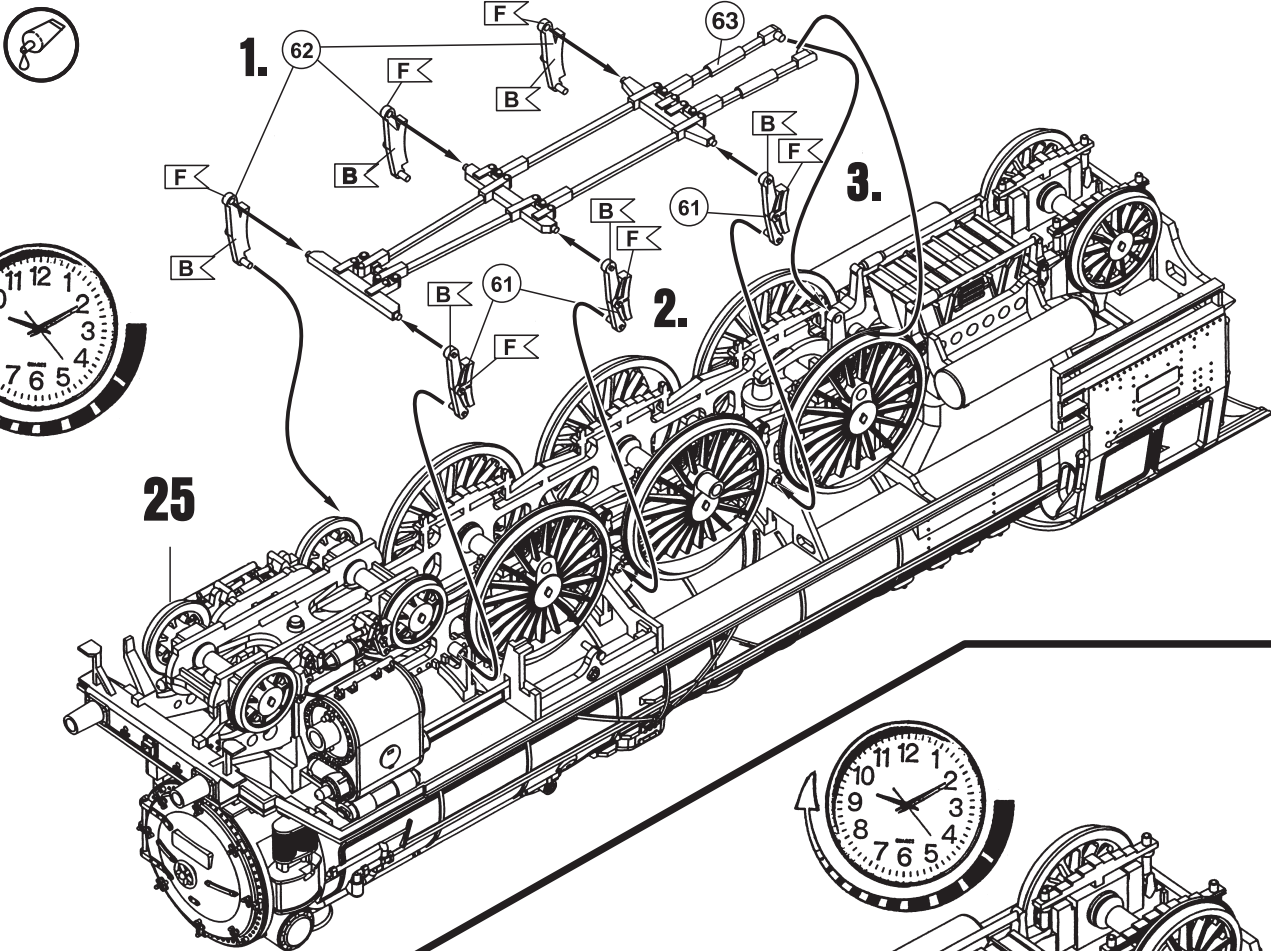
24



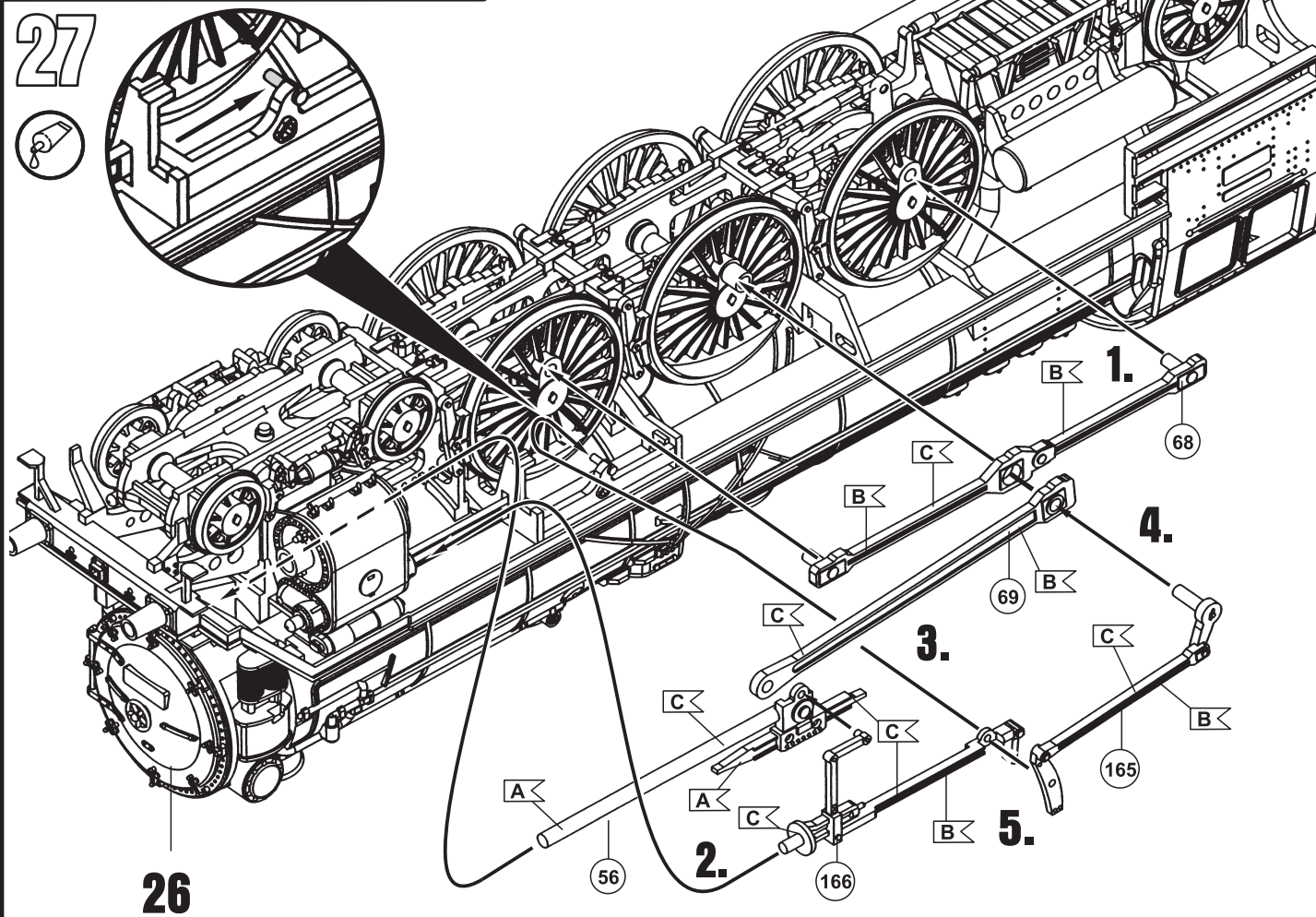
25



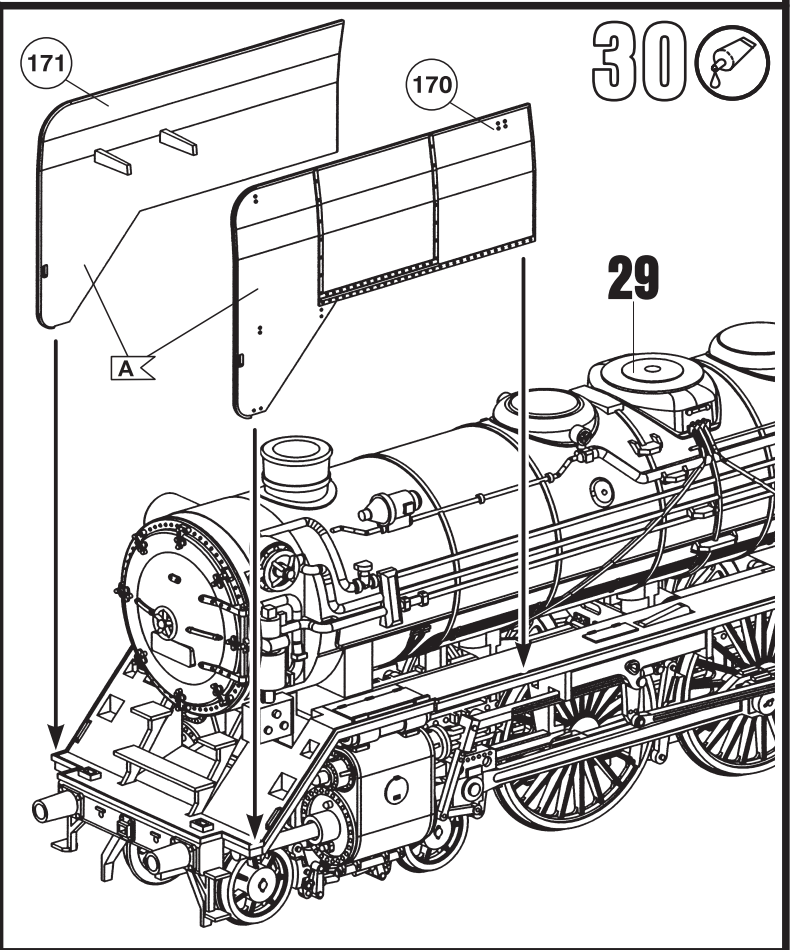
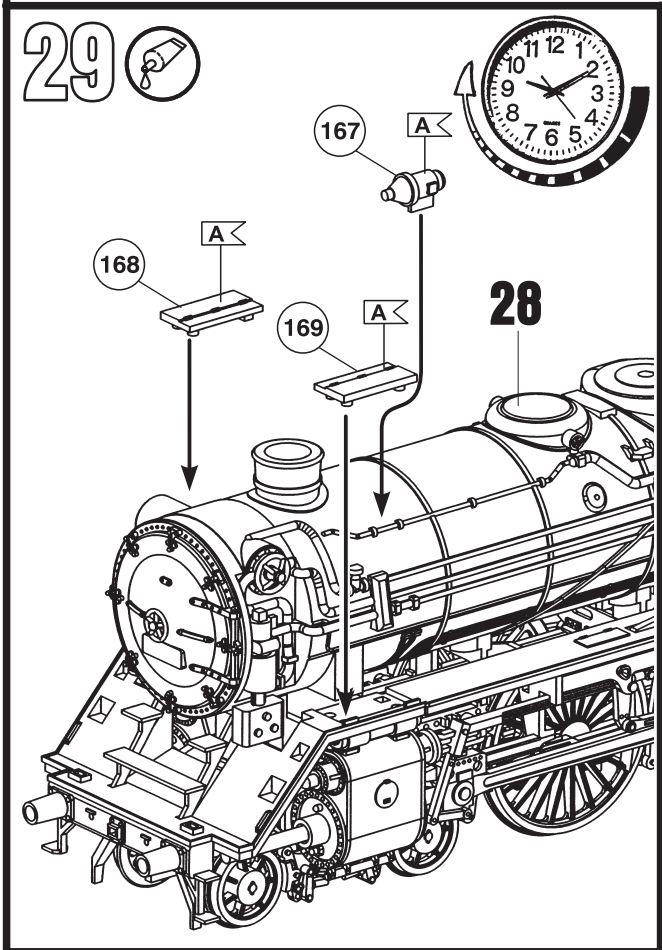
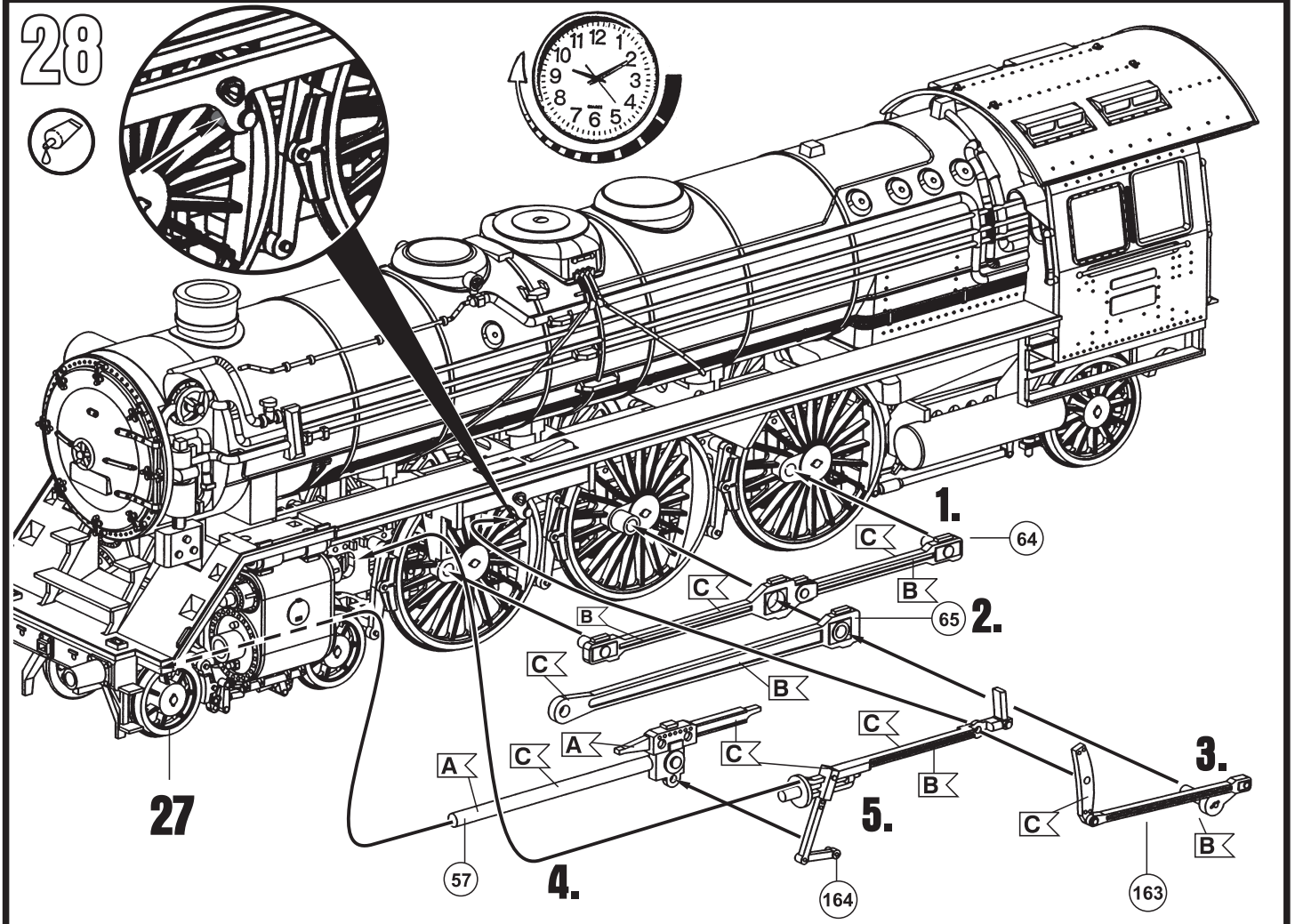
26



27

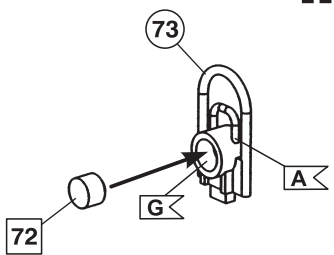


26

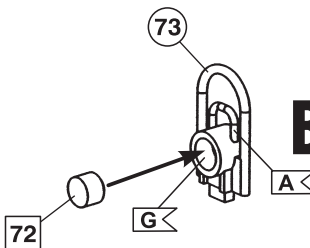


31 

A



B

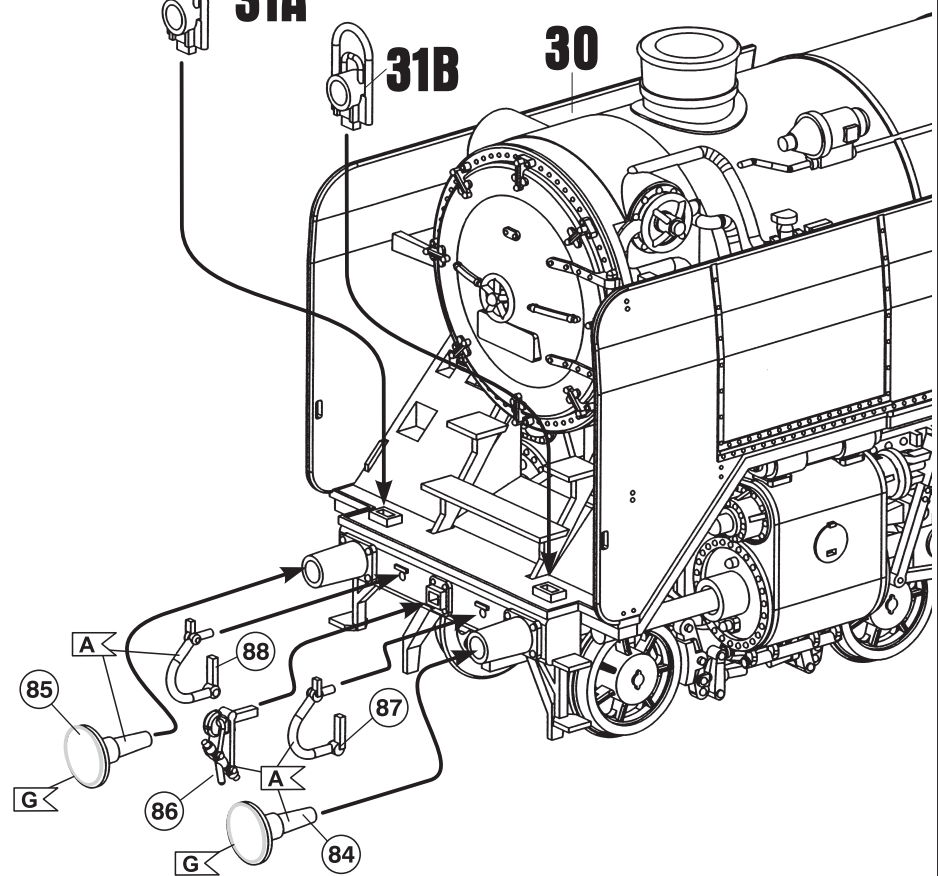


32 

31A

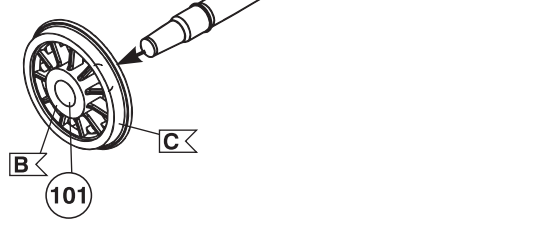
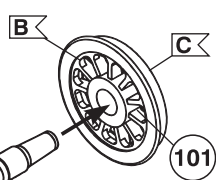
31B

30

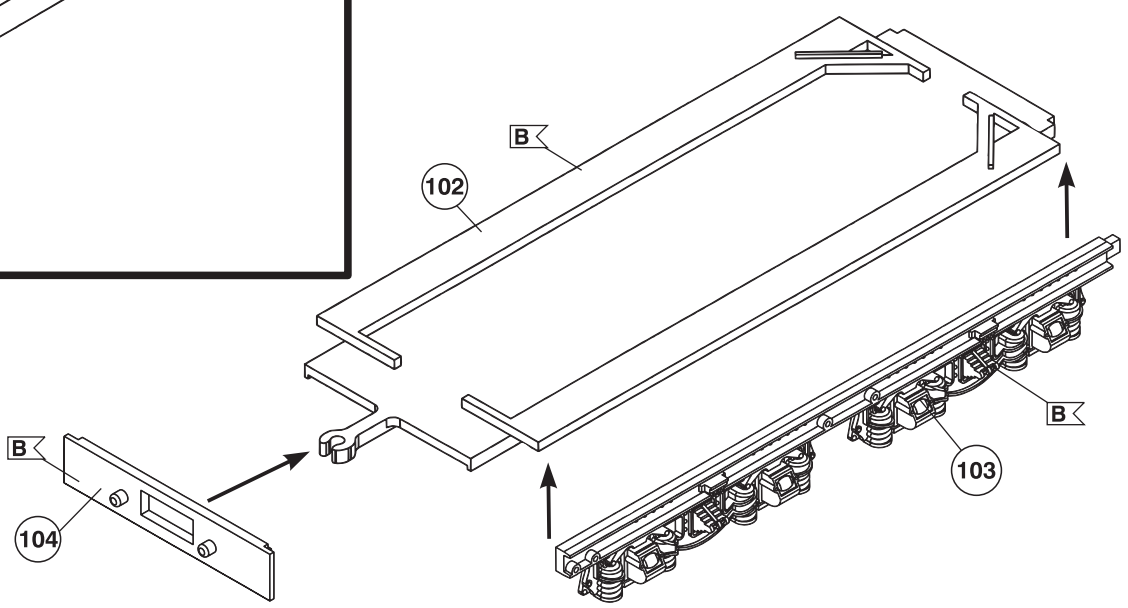


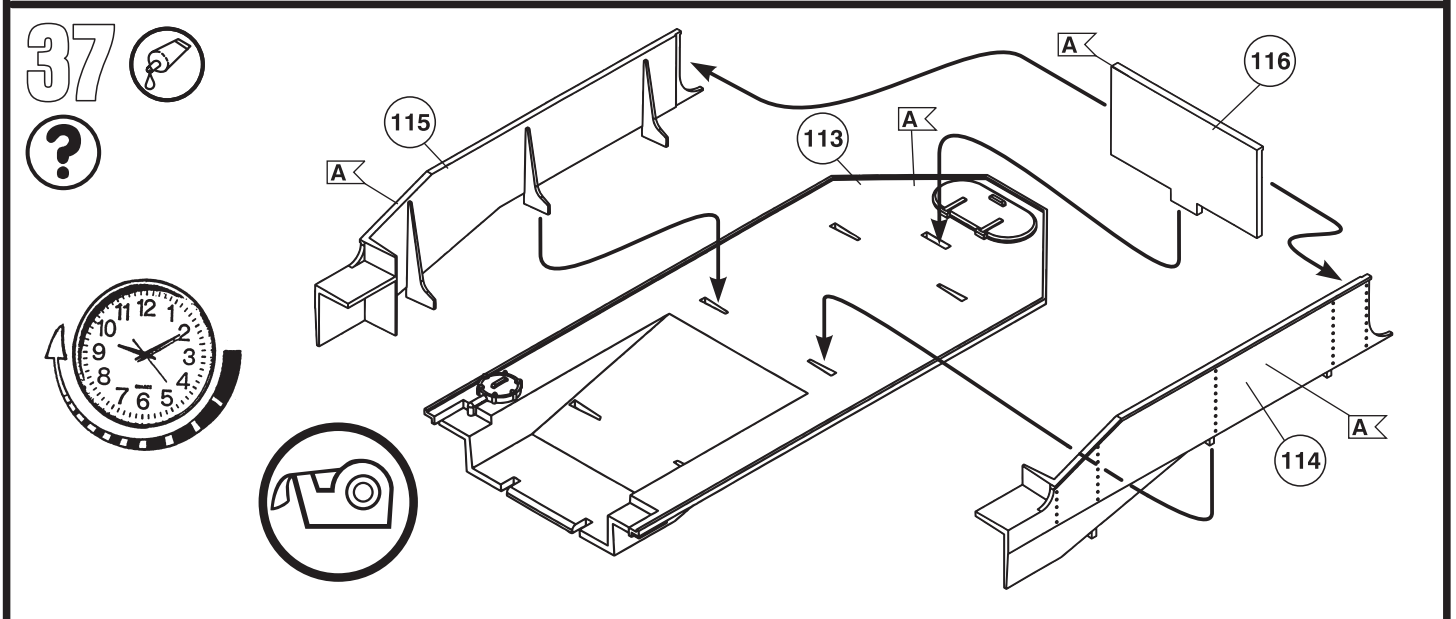
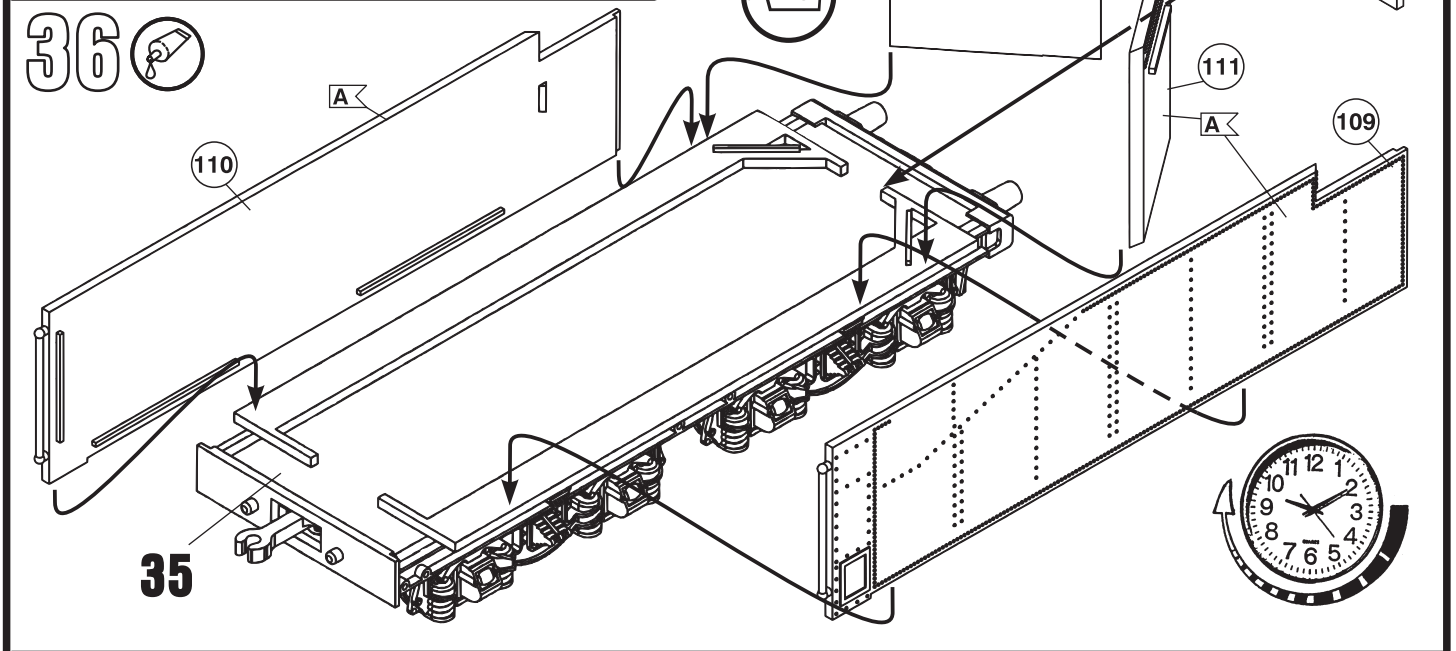
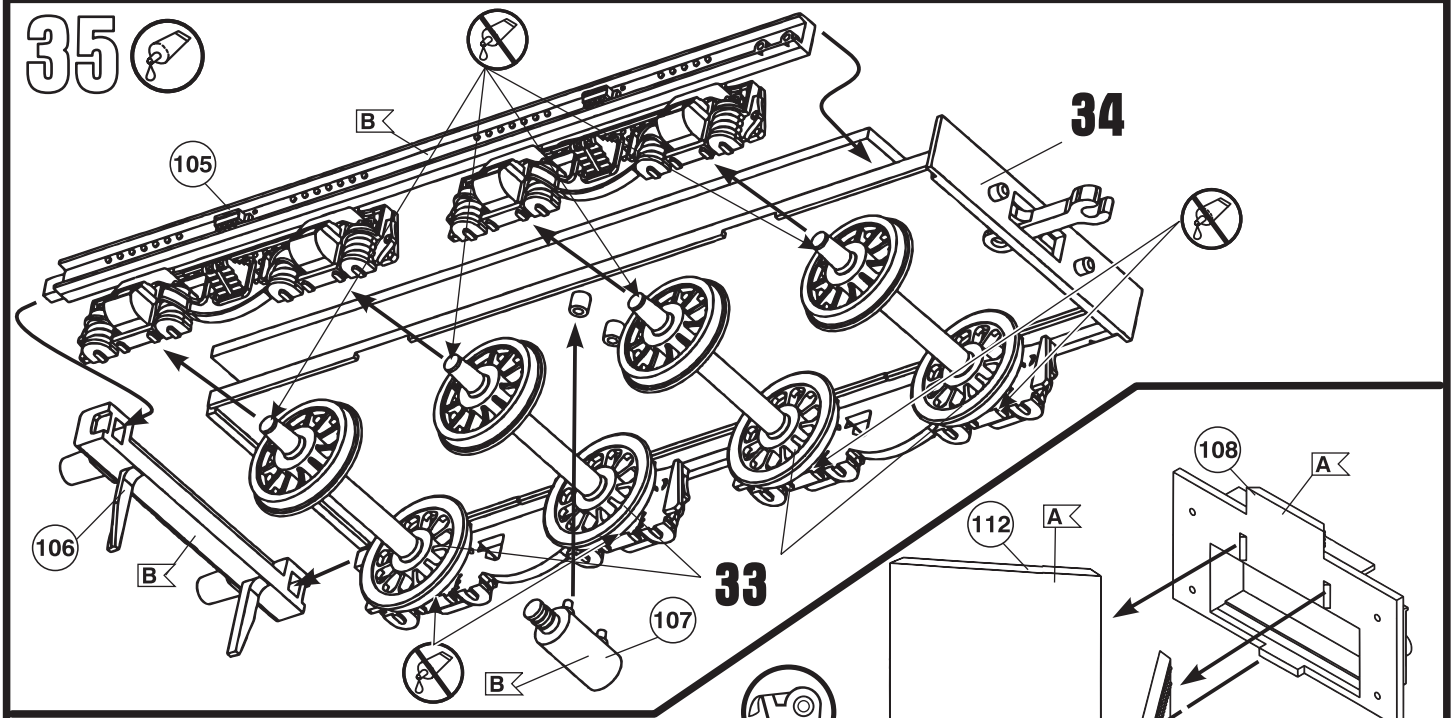
33 

4x

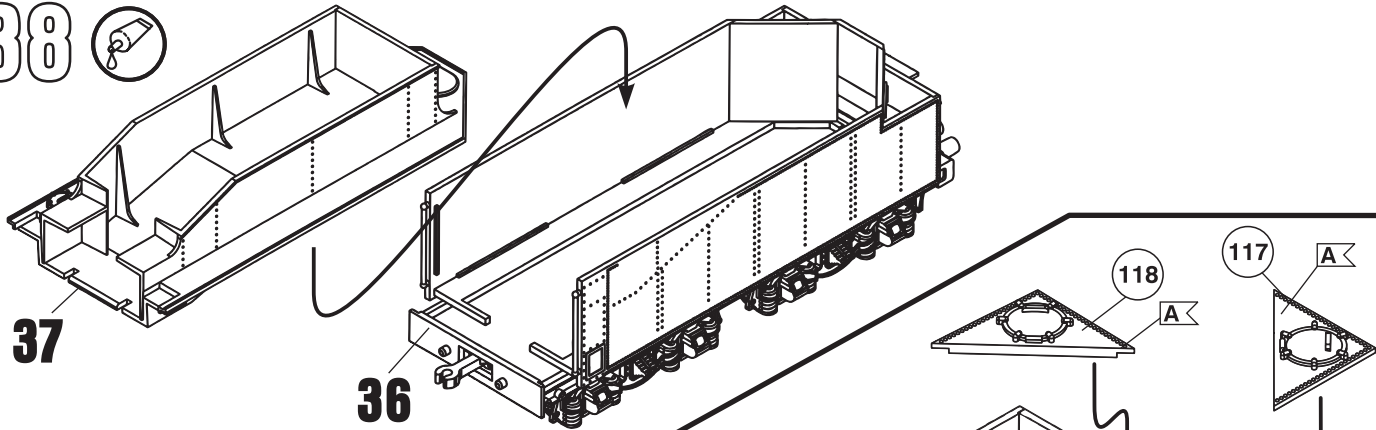


34 

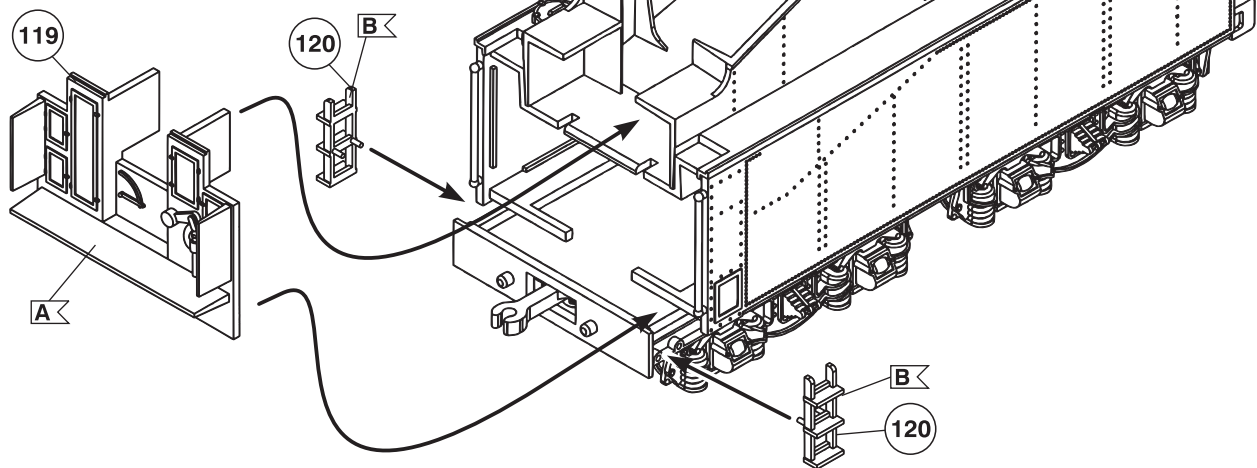




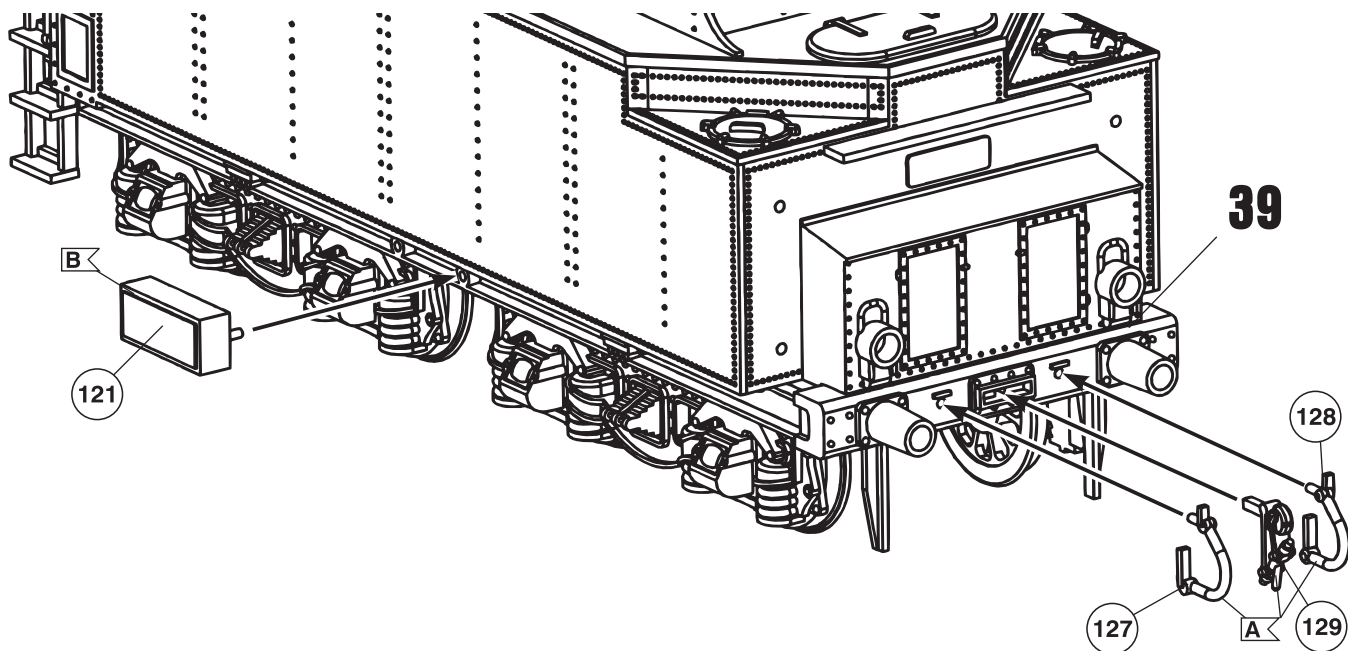
38

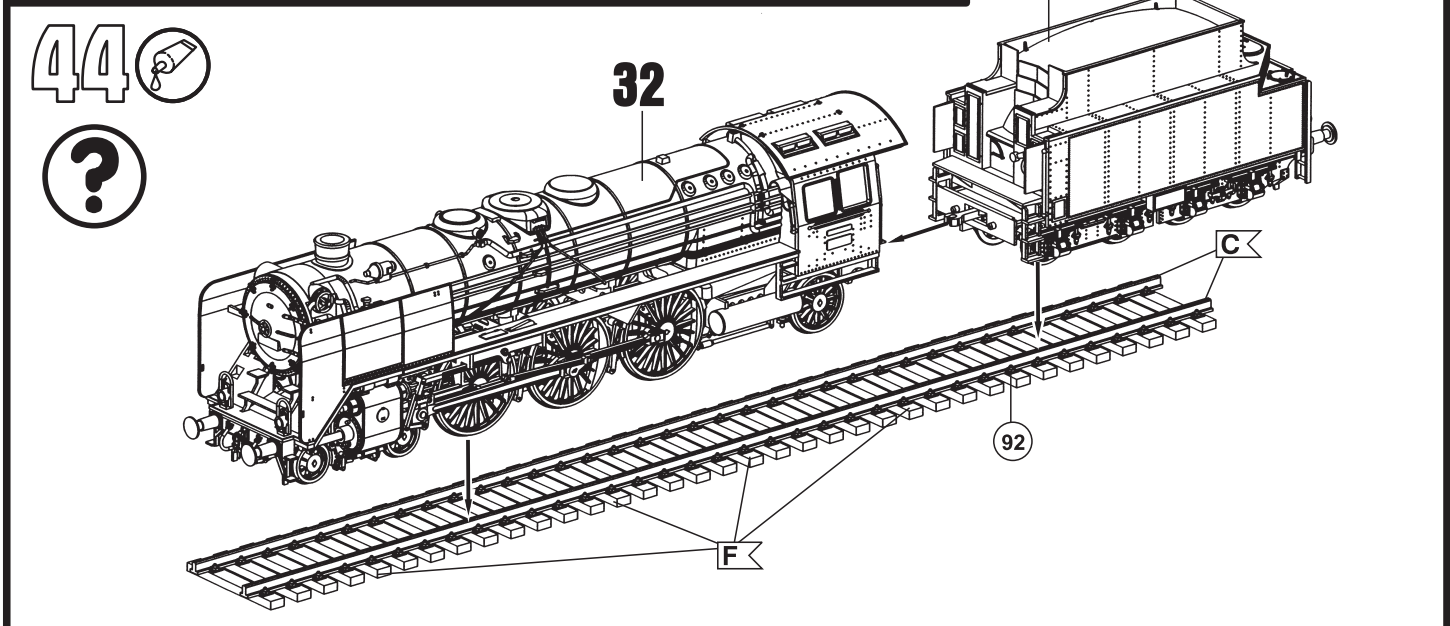
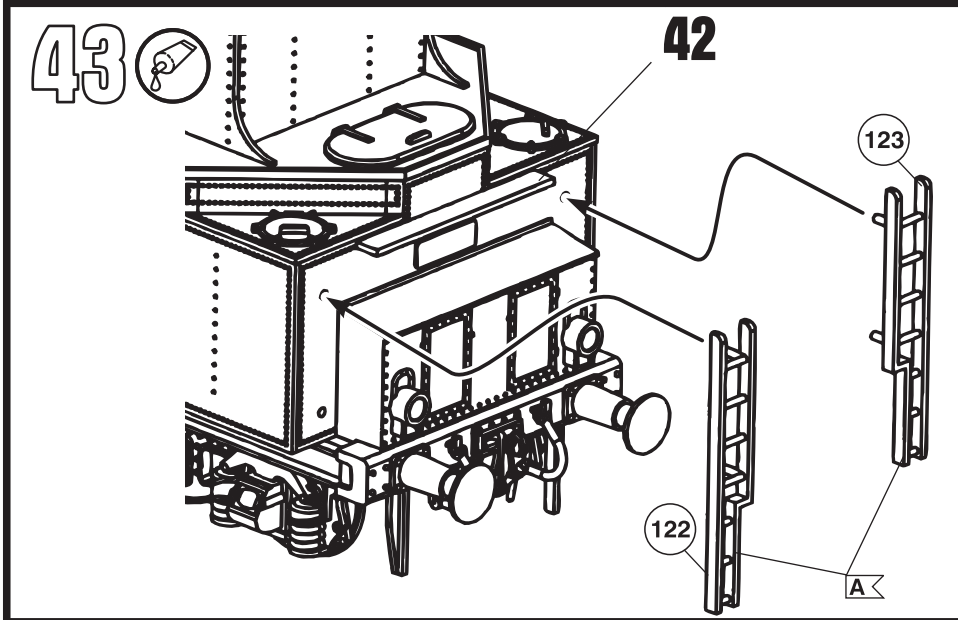
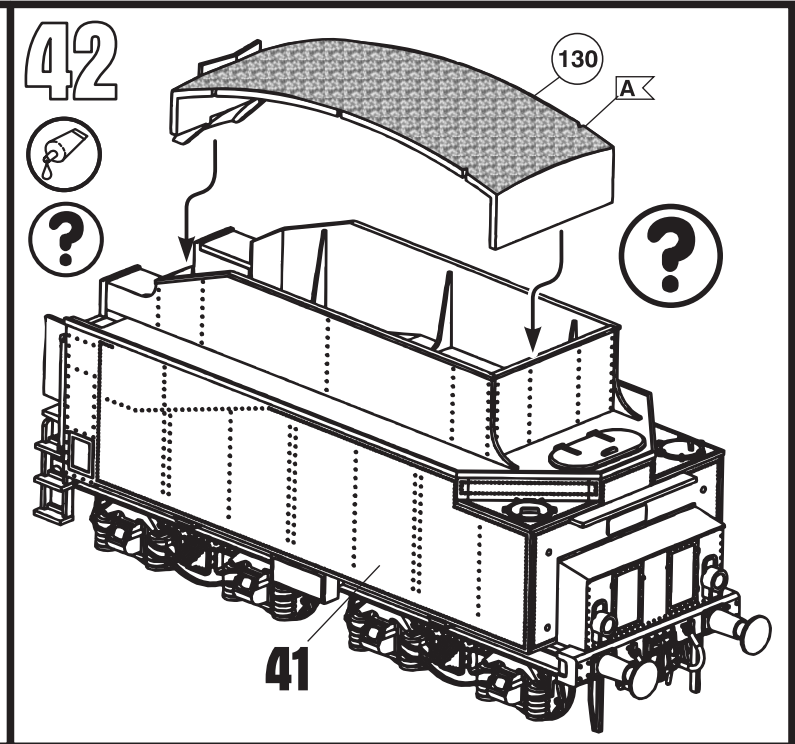
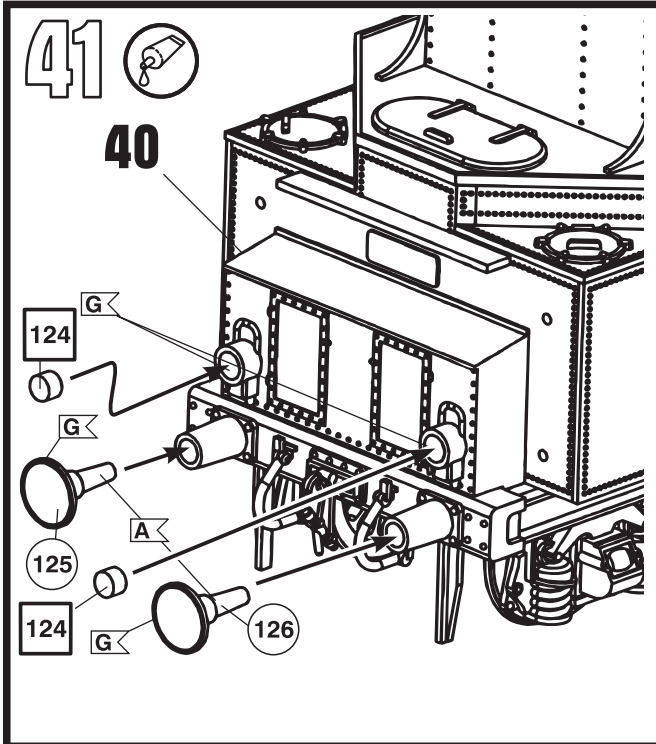


39



40

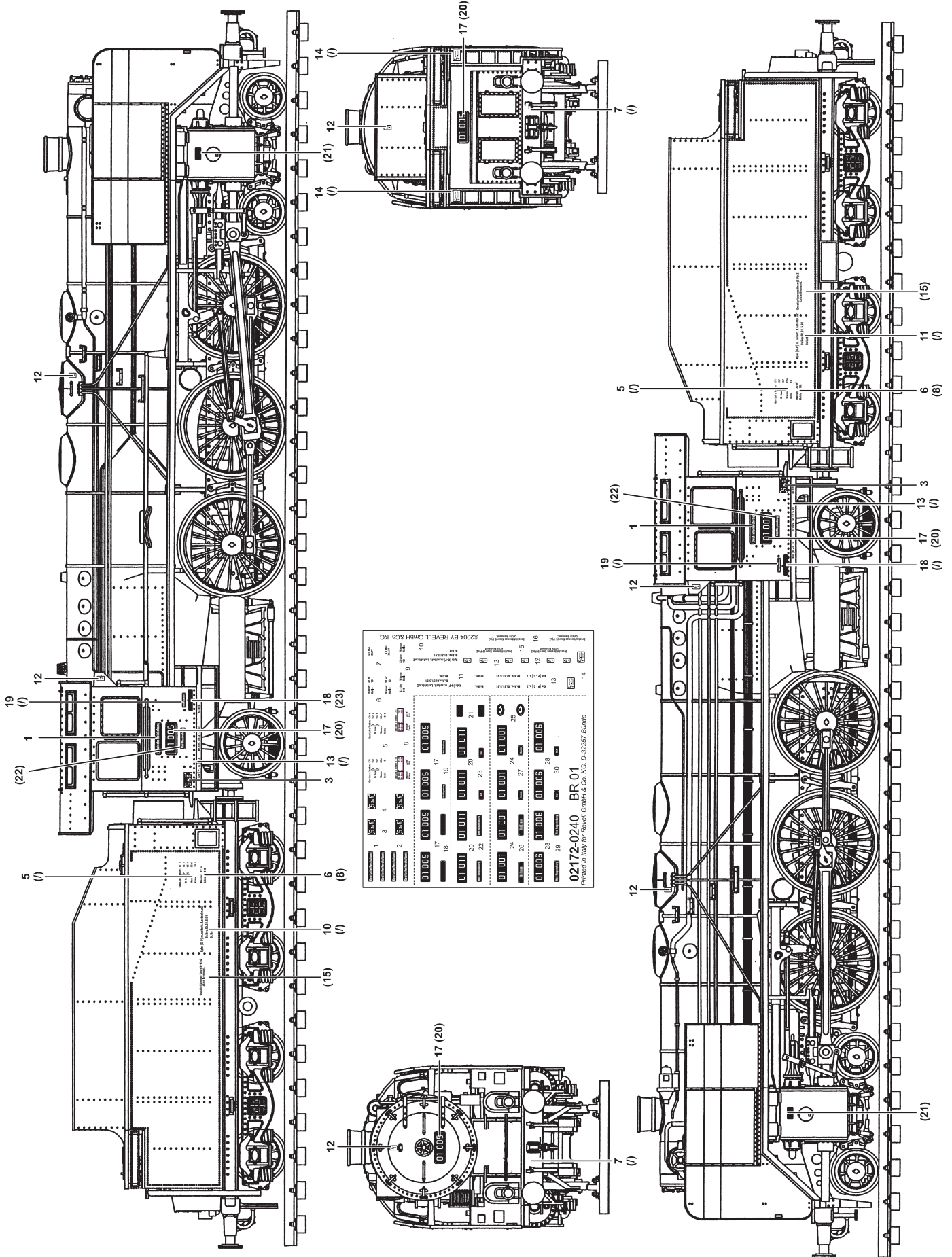




45



01 005
01 011

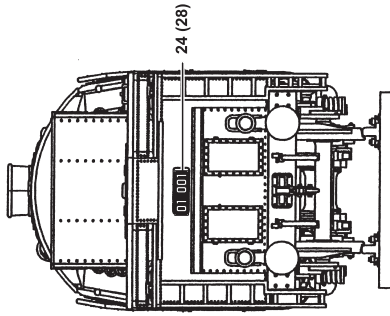
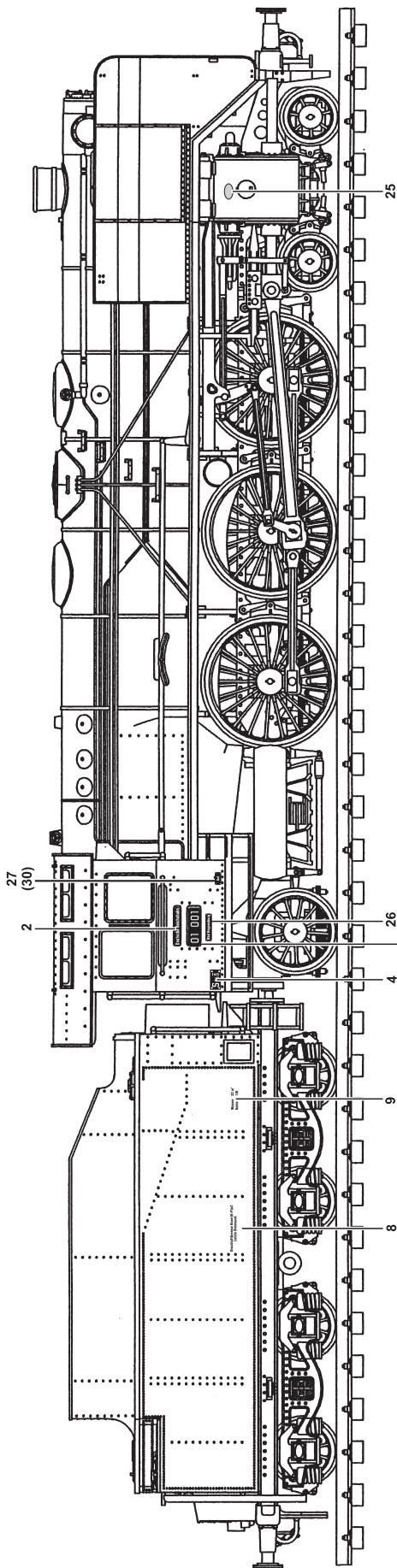


46



01 001

01 006



©2004 BY REVELL GMBH & CO. KG

Part No.	Part Name	Part No.	Part Name
1	5x6	17	01 005
2	5x6	18	01 005
3	4	19	01 005
4	5x6	20	01 011
5	5x6	21	01 011
6	5x6	22	01 001
7	5x6	23	01 001
8	5x6	24	01 001
9	5x6	25	01 005
10	5x6	26	01 005
11	5x6	27	01 005
12	5x6	28	01 005
13	5x6	29	01 005
14	5x6	30	01 005

02172-0240 BR 01
 Printed in Italy for Revell GmbH & Co. KG, D-32297 Bielefeld

