

**D Roxy® BL-Outrunner**

Moderner 14-poliger ROXXY®-BL-Außenläufer-Motor der Baureihe D, mit dreifacher Kugellagerung. Um den Rundlauf und die Präzision zu verbessern, wird in der D-Motorenserie ein drittes, sogenanntes Dünnring-Kugellager eingesetzt. Dies verhindert ein Verwinden der Motorglocke unter Last und sorgt für leichten Motorlauf. Diese Motoren benötigen Bauartbedingt kein Getriebe. Es sind drehmomentstarke Motoren mit hohem Wirkungsgrad über ein weites Leistungsspektrum, welche große Luftschrauben antreiben können.

**Anwendungsbeispiel**

Für Elektrosegler bis ca. 8000 g  
Scale- und Sportmodelle bis ca. 4500 g  
Kunstflug und 3-D Modelle bis ca. 3000 g

**Einbauhinweise**

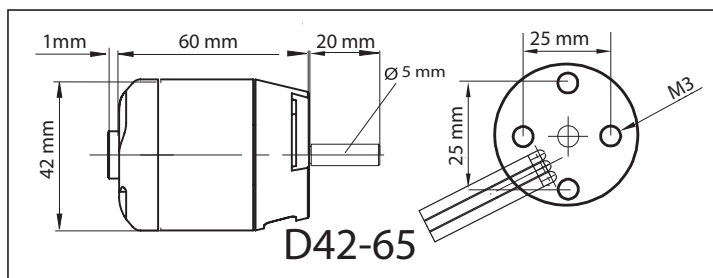
- Die Länge der Befestigungsschrauben so wählen, dass der Motor innen nicht beschädigt werden kann. Damit sich die Schrauben nicht ungewollt lösen, sollte Schraubensicherung (Loctite 648) verwendet werden. Die Schraubensicherung darf nicht in die Kugellager laufen.
- Auf freien Lauf der Außenläufer-Glocke achten.
- Keine beschädigten Antriebsschrauben verwenden.
- Darauf achten, dass weder Schmutz, Wasser noch Metallteilchen in das Innere des Motors gelangen können.
- Bei falscher Motorlaufrichtung zwei der drei Reglerverbindungen vertauschen.

**Empfohlene LiPo - Akkus**

ROXXY® Power LiPo-Akkus

**Technische Daten**

D42-65-430 kV No. 31 4999	
Spannung	10-24 Volt / 3-6 LiPo
Drehzahl	430 Umin / V
Laststrom	42 A (5 Min.)
Laststrom max.	72 A (60 Sek.)
Abmessungen	Ø 42 x 65 mm
Gewicht ca.	307 g
Wellendurchmesser	5 mm



Ersatzwelle Nr.: 31 4265

**Geeignete Roxy-BL-Regler**

Nr.	Reglertyp	LiPo-Zellen./ Laststrom (A)
31 8634	960-6	2-6S / 60A
31 8639	975-12 Opto	4-12S / 75A

**Propdatentabelle Nr. 31 4999**

Spannung (V)	LiPo-Zellen	Imax (A) (5 min)	Propeller	Wirkungsgrad (%)	U / min	Laststrom (A)	Schub (g)
10,5	3	42	17 x 10 APC_E	84%	4.037	25,7	1.899
10,5	3	42	20 x 10 APC_E	79%	3.707	38,5	2.868
14,0	4	42	15 x 8 APC_E	87%	5.599	23,4	2.033
14,0	4	42	16 x 8 APC_E	86%	5.421	29,5	2.704
14,0	4	42	17 x 8 APC_E	85%	5.320	32,9	3.040
17,5	5	42	14 x 7 APC_E	89%	7.091	23,8	2.376
17,5	5	42	12 x 10 APC_E	89%	7.086	24,0	1.414
17,5	5	42	14 x 8,5 APC_E	88%	7.056	24,9	2.251
17,5	5	42	13 x 10 APC_E	88%	6.989	27,0	1.844
17,5	5	42	12 x 12 APC_E	88%	6.967	27,7	1.777
17,5	5	42	15 x 8 APC_E	86%	6.777	33,6	2.978
17,5	5	42	14 x 10 APC_E	86%	6.773	33,7	2.278
21,0	6	42	13 x 6,5 APC_E	88%	8.472	26,6	2.443
21,0	6	42	11 x 10 APC_E	88%	8.394	28,8	2.042
21,0	6	42	13 x 8 APC_E	88%	8.393	28,9	3.005
21,0	6	42	12 x 10 APC_E_v2	87%	8.376	29,3	2.012
21,0	6	42	14 x 7 APC_E	87%	8.273	32,3	3.314
21,0	6	42	12 x 10 APC_E	87%	8.249	32,9	1.948
21,0	6	42	14 x 8,5 APC_E	87%	8.207	34,1	3.044
21,0	6	42	12 x 12 APC_E	87%	8.122	36,5	2.392



**Sicherheitshinweise zum Betrieb des Motors**

- Bei allen Arbeiten am Motor und am Regler die Anleitungen beachten, die den Geräten beiliegen.
- Die Sicherheitshinweise und die Anleitung des LiPo-Akkus vor der Inbetriebnahme genau durchlesen.
- Bei allen Montage-, Einstell- oder Wartungsarbeiten niemals in den Drehkreis der Luftschraube geraten –Verletzungsgefahr. Ebenso darauf achten, daß sich bei laufendem Motor keine Personen vor dem Modell aufhalten.

**ENTSORGUNG**



Dieses Symbol bedeutet, dass elektrische und elektronische Geräte am Ende ihrer Nutzungsdauer vom Hausmüll getrennt, entsorgt werden müssen. Entsorgen Sie das Gerät bei Ihrer örtlichen, kommunalen Sammelstelle oder Recycling-Zentrum. Dies gilt für alle Länder der Europäischen Union sowie in anderen Europäischen Ländern mit separatem Sammelsystem.

**CE-KONFORMITÄTSERKLÄRUNG**

Dieses Produkt entspricht der Richtlinie 2011/65/EU - RoHS.



Irrtum und technische Änderungen vorbehalten  
Copyright Multiplex Modellsport 2015  
Kopie und Nachdruck, auch auszugsweise, nur mit schriftlicher Genehmigung der Multiplex Modellsport GmbH & Co.KG

Multiplex Modellsport GmbH & Co. KG  
Westliche Gewerbestr. 1  
75015 Bretten  
Germany  
Multiplex Service: +49 (0) 7252 - 5 80 93 33  
www.multiplex-rc.de

**GB** **Roxy® BL-Outrunner**

Modern 14-pole ROXXY® BL D-series outrunner motor, with triple ballraces. D-series motors feature a third bearing, known as a thinning ballrace, for improved true-running and precision. This prevents the motor bell distorting under load, and ensures smooth running. These motors require no gearbox due to their construction. They are highly efficient, high-torque motors with a wide power band, capable of driving large propellers.

**Typical application**

For electric gliders up to about 8000 g  
Scale and sport models up to about 4500 g  
Aerobatic and 3-D models up to about 3000 g

**Installation advice**

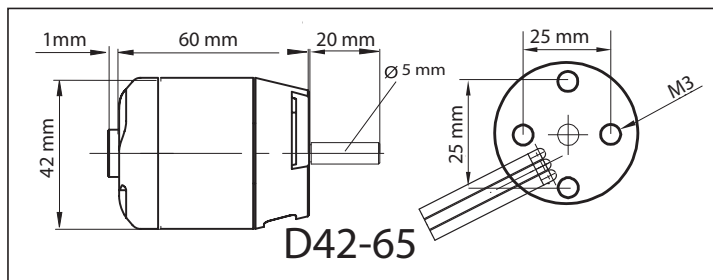
- Select the fixing screws length so that no damage to the motor occurs. Use (Loctite 648) thread-lock fluid so that the screws do not loosen in use. The thread-lock fluid must not get into the ball bearings.
- Ensure the outrunner bell runs freely.
- Do not use damaged propellers.
- Ensure that neither dirt, water nor metal particles can enter the inner workings of the motor.
- If the motor runs in the wrong direction, swap two the three power cables over.

**Recommended LiPo batteries**

ROXXY® Power LiPo-batteries

**Specification**

<b>D42-65-430 kV No. 31 4999</b>	
Voltage	10-24 Volt / 3-6 LiPo
Rotational speed	430 rpm / V
Load current	42 A (5 min.)
Max. load current	72 A (60 secs.)
Dimensions	Ø 42 x 65 mm
Weight approx.	307 g
Shaft diameter	5 mm



Replacement shaft No.: 31 4265

**Suitable Roxy-BL-controllers**

No.	Type	LiPo cellcount / Load current (A)
31 8634	960-6	2-6S / 60A
31 8639	975-12 Opto	4-12S / 75A

**Prop data table No. 31 4999**

Voltage (V)	LiPo-cells	I <sub>max</sub> (A) (5 min)	Propeller	Efficiency (%)	Rpm	Load current (A)	Thrust (g)
10,5	3	42	17 x 10 APC_E	84%	4.037	25,7	1.899
10,5	3	42	20 x 10 APC_E	79%	3.707	38,5	2.868
14,0	4	42	15 x 8 APC_E	87%	5.599	23,4	2.033
14,0	4	42	16 x 8 APC_E	86%	5.421	29,5	2.704
14,0	4	42	17 x 8 APC_E	85%	5.320	32,9	3.040
17,5	5	42	14 x 7 APC_E	89%	7.091	23,8	2.376
17,5	5	42	12 x 10 APC_E	89%	7.086	24,0	1.414
17,5	5	42	14 x 8,5 APC_E	88%	7.056	24,9	2.251
17,5	5	42	13 x 10 APC_E	88%	6.989	27,0	1.844
17,5	5	42	12 x 12 APC_E	88%	6.967	27,7	1.777
17,5	5	42	15 x 8 APC_E	86%	6.777	33,6	2.978
17,5	5	42	14 x 10 APC_E	86%	6.773	33,7	2.278
21,0	6	42	13 x 6,5 APC_E	88%	8.472	26,6	2.443
21,0	6	42	11 x 10 APC_E	88%	8.394	28,8	2.042
21,0	6	42	13 x 8 APC_E	88%	8.393	28,9	3.005
21,0	6	42	12 x 10 APC_E_v2	87%	8.376	29,3	2.012
21,0	6	42	14 x 7 APC_E	87%	8.273	32,3	3.314
21,0	6	42	12 x 10 APC_E	87%	8.249	32,9	1.948
21,0	6	42	14 x 8,5 APC_E	87%	8.207	34,1	3.044
21,0	6	42	12 x 12 APC_E	87%	8.122	36,5	2.392



**Safety notes for operating the motor**

- Whenever you are installing or otherwise handling the motor or speed controller, be sure to observe the instructions supplied with those units.
- It is also important to study the instructions provided with the LiPo battery before using them for the first time.
- Whenever you are working on the model - making adjustments, carrying out maintenance etc. - keep well clear of the rotational plane of the propeller, as it constitutes an injury hazard. Do not let anybody stand in front of the model when the engine is running.

**DISPOSAL**



This symbol means that it is essential to dispose of electrical and electronic equipment separately from the domestic refuse when it reaches the end of its useful life. Take your unwanted equipment to your local communal collection point or recycling centre. This applies to all countries of the European Union, and to other European countries with separate waste collection systems.

**CE CONFORMITY DECLARATION**

This product is compliant with directive 2011/65/EU - RoHS.



Errors and omissions excepted.

Technical modifications reserved.

Copyright Multiplex Modellsport 2015

Duplication and copying of the text, in whole or in part, is only permitted with the prior written approval of Multiplex Modellsport GmbH & Co.KG

**Multiplex Modellsport GmbH & Co. KG**

Westliche Gewerbestr. 1

75015 Bretten

Germany

**Multiplex Service: +49 (0) 7252 - 5 80 93 33**

[www.multiplex-rc.de](http://www.multiplex-rc.de)

**F ROXXY® sans balais à induit externe**

Moderne moteur sans balais 14 pôles ROXXY® à induit externe de la série D, avec trois roulements à billes. Pour améliorer la concentricité et la précision, la série D des moteurs est équipée d'un troisième roulement à billes à diamètre réduit. Ceci évite les problèmes de cloche d'embrayage sous charge et assure une rotation en souplesse du moteur. Du fait de leur construction, ces moteurs n'exigent pas de mécanisme. Il s'agit d'un moteur au couple très puissant avec un rendement élevé et une palette de performances étendue lui permettant d'entraîner de grandes hélices.

**Exemple d'application**

Pour motoplaneurs jusqu'à approx. 8000 kg  
 Maquettes et modèles de sport jusqu'à approx. 4500 kg  
 Pour les modèles de voltige et de 3-D jusqu'à approx. 3000 g

**Consignes de mise en place**

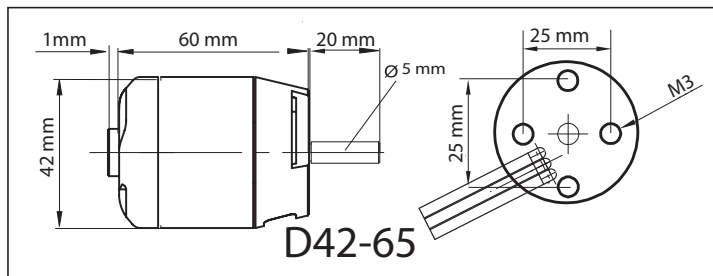
- Choisissez la longueur des vis de fixation en sorte qu'elles ne puissent endommager l'intérieur du moteur. Afin que les vis ne se desserrent pas de manière intempestive, appliquez un produit de freinage des filets (Loctite 648). Le produit de freinage des filets ne doit en aucun cas s'écouler dans les roulements à billes.
- Veillez à ce que la cloche de l'induit externe tourne librement.
- N'utilisez pas d'hélices d'entraînement endommagées.
- Veillez à ce que l'intérieur du moteur ne soit pas souillé par des impuretés, de l'eau ou des particules métalliques.
- Si le sens de rotation du moteur n'est pas correct, intervertir deux des trois connexions du variateur.

**Accus LiPo recommandés**

Accus ROXXY® Power LiPo

**Caractéristiques techniques**

D42-65-430 kV réf. 31 4999	
Tension	10-24 volts / 3 à 6 éléments LiPo
Régime	430 tr/min / V
Courant de charge	42 A (5 min.)
Courant de charge max.	72 A (60 s)
Encombrement	Ø 42 x 65 mm
Poids approx.	307 g
Diamètre de l'arbre	5 mm



Arbres de rechange No. 31 4265

**Variateur Roxy sans balais approprié**

Réf.	Type de variateur	Nbre d'éléments LiPo / Courant de charge (A)
31 8634	960-6	2-6S / 60A
31 8639	975-12 Opto	4-12S / 75A

**Fiche technique de la réf. 31 4999**

Gamme de tensions (V)	LiPo-éléments	I <sub>max</sub> (A) (5 min)	Vis d'air	Efficacité (%)	T/min	Courant (A)	Thrust (g)
10,5	3	42	17 x 10 APC_E	84%	4.037	25,7	1.899
10,5	3	42	20 x 10 APC_E	79%	3.707	38,5	2.868
14,0	4	42	15 x 8 APC_E	87%	5.599	23,4	2.033
14,0	4	42	16 x 8 APC_E	86%	5.421	29,5	2.704
14,0	4	42	17 x 8 APC_E	85%	5.320	32,9	3.040
17,5	5	42	14 x 7 APC_E	89%	7.091	23,8	2.376
17,5	5	42	12 x 10 APC_E	89%	7.086	24,0	1.414
17,5	5	42	14 x 8,5 APC_E	88%	7.056	24,9	2.251
17,5	5	42	13 x 10 APC_E	88%	6.989	27,0	1.844
17,5	5	42	12 x 12 APC_E	88%	6.967	27,7	1.777
17,5	5	42	15 x 8 APC_E	86%	6.777	33,6	2.978
17,5	5	42	14 x 10 APC_E	86%	6.773	33,7	2.278
21,0	6	42	13 x 6,5 APC_E	88%	8.472	26,6	2.443
21,0	6	42	11 x 10 APC_E	88%	8.394	28,8	2.042
21,0	6	42	13 x 8 APC_E	88%	8.393	28,9	3.005
21,0	6	42	12 x 10 APC_E_v2	87%	8.376	29,3	2.012
21,0	6	42	14 x 7 APC_E	87%	8.273	32,3	3.314
21,0	6	42	12 x 10 APC_E	87%	8.249	32,9	1.948
21,0	6	42	14 x 8,5 APC_E	87%	8.207	34,1	3.044
21,0	6	42	12 x 12 APC_E	87%	8.122	36,5	2.392



**Consignes de sécurité pour la mise en oeuvre du moteur**

- Consultez les notices réferentes pour les travaux relatifs au moteur ou au contrôleur.
- Lisez également les instructions relatives aux accus LiPo avant leur mise en service
- Ne jamais engager la main dans le plan de rotation de l'hélice au cours des travaux de montage, de réglage ou de maintenance – risque de blessure. Veiller également, lorsque le moteur tourne, que personne ne se trouve au voisinage du modèle.

**MISE AU REBUT**



Ce symbole signifie que les appareils électriques et électroniques irréparables ou en fin de cycle d'exploitation doivent être mis au rebut non pas avec les ordures ménagères mais dans les déchetteries spécialisées. Portez-les dans les collecteurs communaux appropriés ou un centre de recyclage spécialisé. Cette remarque s'applique aux pays de la Communauté européenne et aux autres pays européens pourvus d'un système de collecte spécifique.

**DÉCLARATION DE CONFORMITÉ CE**

Le produit est conforme aux directives 2011/65/EU - RoHS.



Sous réserve d'erreur d'impression et de modification technique

Copyright Multiplex Modellsport 2015

La copie et la reproduction, même partielles, sont soumises à l'autorisation écrite de la Sté Multiplex Modellsport GmbH & Co.KG

**Multiplex Modellsport GmbH & Co. KG**

Westliche Gewerbestr. 1

75015 Bretten

Germany

**Multiplex Service: +49 (0) 7252 - 5 80 93 33**

**www.multiplex-rc.de**