

※ご使用前にこの説明書を良くお読みになり十分に理解してください。



1.0A デルタピークオートカット式 4.8V~9.6V ニカド&ニッケル水素バッテリー チャージャー C-02 AC ピークチャージャー

取扱説明書
No.R246-8402

⚠ 安全のための注意事項

- 充電中は、本体及びニカド/ニッケル水素バッテリーが発熱します。正しい取扱いでも、場合によっては高温になり、ヤケドや物を変形させたり、物に引火する原因になる可能性もあります。
- 誤った取扱いは、ニカド/ニッケル水素バッテリーの液漏れ、発熱、破裂させる原因になります。
- バッテリーの取扱いに不慣れな方は、R/C模型及びバッテリーの取扱いを良く知っている方のアドバイスを受けて、安全に使用してください。

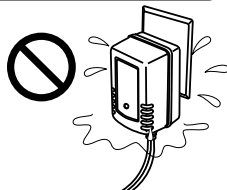
安全に取り扱うために下記の事項を、必ずお守りください



この説明を守らないと生命や身体に重大な被害が発生する可能性が高い危険を示します。

危険

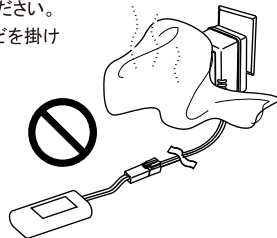
- 充電は、60mAh以上の容量のニカド/ニッケル水素バッテリーを使用して、定格を守り正しく充電してください。
- 定格のニカド/ニッケル水素バッテリーの充電以外の目的に使用しないでください。
- 針金や金属片を本体の内部に差し込んだり、出力端子に接続したりしないでください。
- 水や海水につけたり、濡らさないでください。また、濡れた手で取扱いや濡れたニカド/ニッケル水素バッテリーの充電もしないでください。
- 誤った取扱いや、分解、改造をしないでください。



この説明を守らないと生命や身体に重大な被害が発生する可能性がある危険を示します。

警告

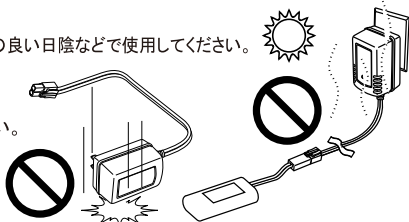
- 入力端子、充電コネクタを接続するときは、プラス、マイナスの向きを確かめてください。
- 使用時に本体や、ニカド/ニッケル水素バッテリーの上に毛布や座布団、タオルなどを掛けないでください。
- 燃えやすい物や、樹脂など熱で変形しやすい物の近くで充電をしないでください。
- 使用直後の発熱したニカド/ニッケル水素バッテリーを充電しないでください。
- 充電器の異常に気がついた時は、使用しないでください。
- 充電時間が過ぎて、充電が終了しない時は、充電を中止してください。
- 満充電されているニカド/ニッケル水素バッテリーを充電しないでください。
- 車内では使用しないでください。



この説明を守らないと軽症程度の被害または、物損事故が発生する恐れがあります。

注意

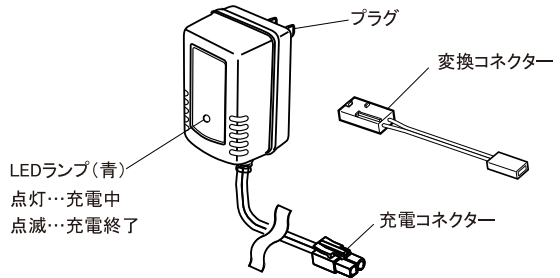
- 充電するときは0°C~38°Cの環境温度範囲内で使用してください。
- 直射日光の下など高温になる場所では、使用しないでください。風通しの良い日陰などで使用してください。
- 充電中は本体のそばを離れないでください。
- 連続使用しないでください。
- 充電終了後は必ず、ニカド/ニッケル水素バッテリーを外してください。
- 落としたり、大きなショックを与えないでください。
- 湿気やほこりの多い場所で保管しないでください。
- 乳幼児の手の届かないところでご使用、保管してください。



定格

- 対応バッテリー：
 - RCモデル用
 - 4.8V～9.6V（4～8セル）
 - 600～5,000mAh
 - ニカドバッテリー（Ni-Cd） 又は
 - ニッケル水素バッテリー（Ni-MH）
- 入力電圧： AC100V（50/60Hz）
- 充電電流： 1.0A

各部の名称

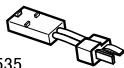


操作の方法



- ① 本体のプラグを100Vコンセントに差し込む。
- ② 本体充電コネクタをバッテリーコネクタに差し込む。
- ③ 送信機用又は受信機用バッテリーの場合は変換コネクタを接続する。
- ④ 送信機用バッテリー又は受信機バッテリーのコネクタを接続する。
- ⑤ LEDランプが点灯し、充電が開始されます。
- ⑥ LEDランプが点滅したら充電が完了です。すみやかにバッテリーを外してください。

オプションパーツ



R246-8535

2P-スタンダード変換プラグ Aタイプ

動力用
ニカド/ニッケル水素
バッテリー

送信機・受信機用
ニカド/ニッケル水素
バッテリー

注意事項

- 一度充電が終了したバッテリーの再充電は絶対にしないでください。
- 古くなったり劣化したバッテリーは正常にオートカットされない場合があります。下記の表を参考に充電が終了しない場合はすみやかにコネクタを抜き、充電を終了してください。

バッテリー容量	時間
600mAh	約40分
1000mAh	約1時間

バッテリー容量	時間
2000mAh	約2時間
3000mAh	約3時間

バッテリー容量	時間
4000mAh	約4時間
5000mAh	約5時間

オプションパーツ

品番	パーツ名	★定価 (税込)	★発送 手数料
R246-8535	2P スタンダード 変換プラグ Aタイプ	263	210

★ FOR JAPANESE MARKET ONLY.

RC PLANNING R246

発売元：京商株式会社

〒243-0034 神奈川県厚木市船子153

●ユーザー相談室直通電話 046-229-4115 お問い合わせは：月曜～金曜（祝祭日を除く）13:00～19:00

※製品改良のため、予告なく仕様を変更する場合があります。

*SPECIFICATIONS ARE SUBJECT TO CHANGE WITHOUT NOTICE.

© Copyright 1999 KYOSHO CORPORATION / 禁無断転載複製

No.R246-8402-T01

メーカー指定の純正部品を使用して
安全にR/Cを楽しみましょう。

ROUTE 246 ホームページ
www.rc-r246.com

PRINTED IN CHINA

67771001-1