

※ご使用前にこの説明書を良くお読みになり十分に理解してください。



Li-PO/Li-Fe 2-3セル 0.5/1.0/2.0A バランスタイプ C-01 AC チャージャー

取扱説明書
No.R246-8401

安全のための注意事項

- 使用中は本体が発熱しますので、取扱に注意してください。
- 誤った取扱をすると過度に発熱したり、故障の原因になり、最悪の場合は、発火する可能性もあります。
- 誤った取扱は、充電器やバッテリーの発熱、故障の原因になります。

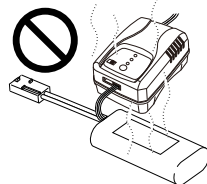
安全に取り扱うために下記の事項を、必ずお守りください



この説明を守らないと生命や身体に重大な被害が発生する可能性が高い危険を示します。

危険

- このチャージャーはNi-Cd およびNi-MHバッテリーパックを充電するのに使用しないでください。
- バッテリーを正しく接続して、定格を守り使用してください。
- 分解、改造をしないでください。
- 家庭用コンセント(AC100V)以外の電源を使用しないでください。
- RCモデル専用のバッテリーの充電目的以外に使用しないでください。
- 濡れた手で取扱しないでください。
- 使用中に充電器、バッテリーの異常に気が付いた時は、ただちに使用を中止してください。



この説明を守らないと生命や身体に重大な被害が発生する可能性がある危険を示します。

警告

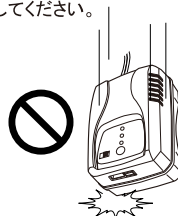
- このチャージャーは1つのバッテリーパックしか充電することができません。チャージャーに2つ以上のバッテリーパックを同時に接続しないでください。
- ご使用される機器を正しく接続して、定格を守り使用してください。
- 燃えやすい物や、樹脂など熱で変形しやすい物の近くで使用しないでください。
- 水や海水につけたり、濡らさないでください。
- 充電するバッテリーの取扱説明書をよくお読のうえ、正しく充電してください。
- 通風口をふさいだり、異物を混入しないでください。
- プラグにほこりが付着したり、差し込みがゆるいなどないように、確実に差し込んでください。



この説明を守らないと軽症程度の被害または、物損事故が発生する恐れがあります。

注意

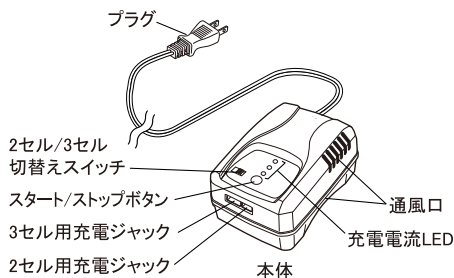
- 直射日光の下など高温になる場所では、使用しないでください。風通しの良い日陰などで使用してください。
- 使用するときは0°C～38°Cの環境温度範囲内で使用してください。
- 使用中は、充電器、バッテリーのそばを離れないでください。
- 連続使用しないでください。
- 使用しない時は、コンセントからプラグをぬいでください。
- 落としたり、大きなショックを与えないでください。
- 湿気やほこりの多い場所で保管しないでください。
- 乳幼児の手の届かないところでご使用、保管してください。



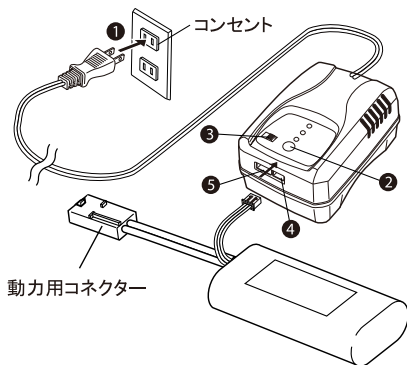
定格

入力	AC100V 50-60Hz
対応電池	300mAh以上のRC用 2セルまたは3セル Li-POバッテリーまたは Li-Feバッテリー
充電電流	0.5A、1.0A、2.0A（3段切替）
充電コネクター	XHタイプ
本体重量	約 855g（コード、プラグ含む）

各部の名称



操作の方法



- ① コンセントにプラグを差し込む。
- ② スタートボタン ② の2秒押しでLi-PO / Li-Feを切替える。
LEDが赤く光ればLi-POモード。
LEDが緑に光ればLi-Feモード。
- ③ 充電するバッテリーに合わせ ⑤ を切替える。
2セル(6.6V/7.4V)は右、3セル(9.9V/11.1V)は左。
- ④ スタートボタンを早押しで充電電流を設定する。
0.5A ⇒ 1A ⇒ 2A ⇒ 0.5A ⇒ 1A ...
※MINI-Z Li-Feの充電は0.5Aまたは1.0Aを選択してください。
- ⑤ XHタイプのバランスコネクターを充電ジャックに接続する。
2セル(6.6V/7.4V)は④に、3セル(9.9V/11.1V)は⑤に差し込む。
※ 動力用コネクターは使用しない。
- ⑥ スタートボタン ② を1.5秒押しする。約2秒後にLEDが点滅し充電開始。
※ 押し時間が長いとエラーとなる。エラー時は ② を2秒押しで回避する。
- ⑦ 終了はLEDが点灯し、ピープ音によりお知らせする。

正常に使用できない場合

プラグをコンセントに差し込んでLEDが点灯しない。	プラグが正しくコンセントに差し込まれていない、 またはコンセントに電源が供給されていない。 (ブレーカーが落ちているなど)	正しく接続する。
	他の項目に該当しない。	機器を修理に出す。
LEDは点灯しているが、充電できない。	コネクターの接続が不十分。	正しく接続する。
	③ の選択と、④ または ⑤ に接続したバッテリーのタイプが一致しない。	正しく選択する、または正しく接続する。
	バッテリーの電圧が不十分。	バッテリーが故障している。
	機器の故障。	機器を修理に出す。

《注》正しくセットしても、正常に作動しない場合は、何らかの異常が考えられます。そのままご使用せず、お買い上げ頂いた販売店、または当社ユーザー相談室にお問い合わせください。

RC PLANNING R246

発売元：京商株式会社

〒243-0034 神奈川県厚木市船子153

●ユーザー相談室直通電話 046-229-4115 お問い合わせは：月曜～金曜（祝祭日を除く）13:00～19:00

*製品改良のため、予告なく仕様を変更する場合があります。

*SPECIFICATIONS ARE SUBJECT TO CHANGE WITHOUT NOTICE.

© Copyright 2010 KYOSHO CORPORATION / 禁無断転載複製

No.R246-8401-T01

メーカー指定の純正部品を使用して
安全にR/Cを楽しみましょう。

ROUTE 246 ホームページ
www.rc-r246.com

PRINTED IN CHINA

67771003-1