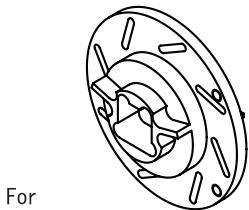
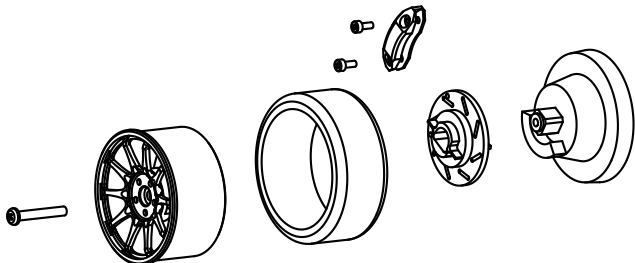


※ご使用前にこの説明書を良くお読みになり十分に理解してください。  
Before beginning assembly, please read these instructions thoroughly!

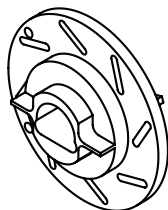


RAY'S TX ステアリングホイール CN28N ブロンズ/シルバー  
RAY'S TX Steering Wheel CN28N Bronze/Silver

取扱説明書  
INSTRUCTION SHEET  
No.R246-1913/1914



For  
Sanwa, JR, KT-14



For  
KO, Futaba, KT-5, KT-6, KT-18

ステアリングホイールをしっかりと手で押えステアリングホイール中央のビスを外し付け替える。  
取り付け時、ディスクの向きに注意。お使いのプロポによってはステアリングの切れ角が変わる  
場合があります。

To remove the standard Steering Wheel, hold the Steering Wheel firmly and unscrew the center  
screw. Replace steering wheel and secure by tightening the screw. Pay attention to the direction  
of disk rotor when assemble. May happen to change angle of steering movement from standard.

## RC PLANNING R246

発売元：京商株式会社

〒243-0034 神奈川県厚木市船子153

●ユーザー相談室直通電話 046-229-4115 お問い合わせは：月曜～金曜（祝祭日を除く）10：00～18：00

※製品改良のため、予告なく仕様を変更する場合があります。

\*SPECIFICATIONS ARE SUBJECT TO CHANGE WITHOUT NOTICE.

© Copyright 2009 KYOSHO CORPORATION / 禁無断転載複製

No.R246-4003-T01

メーカー指定の純正部品を使用して  
安全にR/Cを楽しみましょう。

ROUTE 246 ホームページ  
[www.rc-r246.com](http://www.rc-r246.com)

PRINTED IN JAPAN

60110906-1