

※ご使用前にこの説明書を良くお読みになり十分に理解してください。  
Before beginning assembly, please read these instructions thoroughly!



取扱説明書  
INSTRUCTION SHEET  
No.R246-1001

## 2.4GHz モジュールアダプター (Futaba / SANWA用) 2.4GHz Module Adapter (for Futaba / SANWA)

**適 合:** 本製品は、Futaba 3PK、3VC、SANWA M11、EXZES各シリーズの送信機にKO RF-901SMモジュールを装着し、KYOSHO製 ASF2.4GHz対応製品(MINI-Z、dNaNo シリーズ)を操縦する為のアダプターです。上記以外の送信機及びモジュールは適合外です。

**NOTE:** This product is an adapter for installing KO RF-901SM module on to the following transmitters and making them compatible with KYOSHO ASF 2.4GHz system used on MINI-Z as well as DNANO series:  
FUTABA 3PK, FUTABA 3VC, SANWA M11 and SANWA EXZES  
Do not use for any other transmitter and/or module specified in the above.

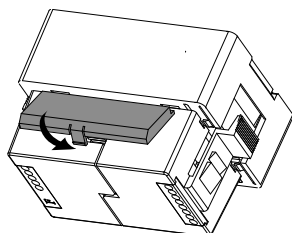
説明書に使われているマーク  
Symbols used throughout  
the instruction sheet.



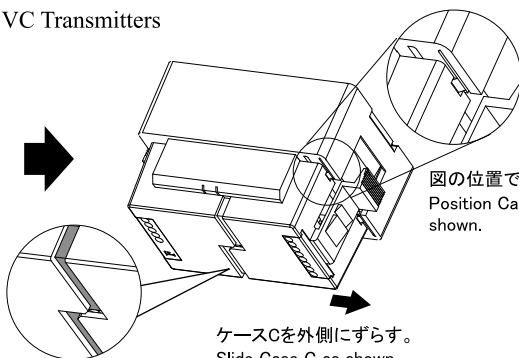
別購入品  
Must be purchased separately!

### Futaba 3PK、3VC用の組立て

Assembly for FUTABA 3PK and 3VC Transmitters



スペーサーを付ける。  
Attach Spacer.

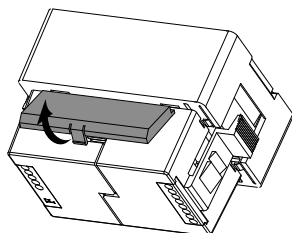


図の位置で固定する。  
Position Case C as shown.

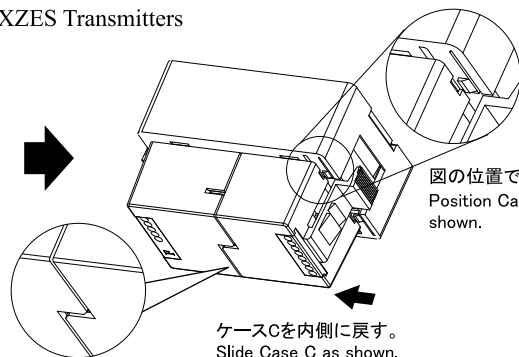
ケースCを外側にずらす。  
Slide Case C as shown.

### SANWA M11、EXZES 用の組立て

Assembly for SANWA M11 and EXZES Transmitters



スペーサーを外す。  
Remove Spacer.



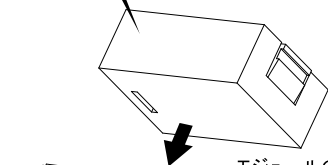
図の位置で固定する。  
Position Case C as shown.

ケースCを内側に戻す。  
Slide Case C as shown.

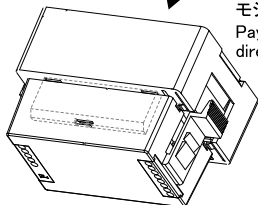
## モジュールの装着 Installation of Module

近藤科学株式会社 製品  
No.15502 2.4GHz SS ミニッツ用  
RFモジュール RF-901SM

KO PROPO  
No.15502 2.4GHz SS for MINI-Z  
RF Module RF-901SM



モジュールの向きに注意  
Pay attention to the  
direction of the Module.



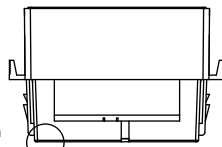
## 送信機へ装着 Installation to Transmitter

送信機のモジュールコネクターに接続する。  
Install the Adapter to the module compartment on the  
Transmitter.

### Futabaの場合 For Futaba:

ソケットAを使用します。  
アダプターの向きに注意。

Use Socket A.  
Pay attention to the direction  
of the Adapter.



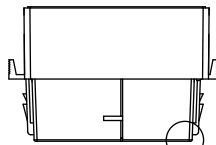
ソケットA (Fマーク)  
Socket A. (F Mark)



### SANWAの場合 For SANWA:

ソケットBを使用します。  
アダプターの向きに注意。

Use Socket B.  
Pay attention to the direction  
of the Adapter.



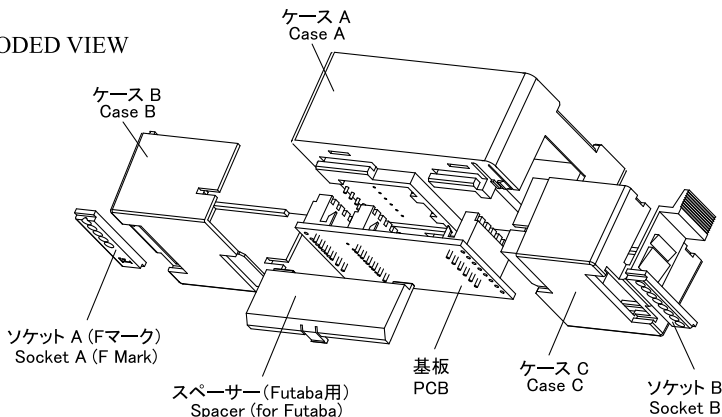
ソケットB  
Socket B.



**車体と送信機のペアリング及び各種設定については車体及び、モジュール(RF-901SM)、送信機の取扱説明書をお読みください。**

For pairing procedures and other setting guidelines, please refer and follow the instruction manuals given in the Transmitter as well as the Module (KO RF-901SM).

## 分解図 EXPLODED VIEW



## RC PLANNING R246

発売元: 京商株式会社

〒243-0034 神奈川県厚木市船子153

●ユーザー相談室直通電話 046-229-4115 お問い合わせは: 月曜～金曜 (祝祭日を除く) 10:00～18:00

\*製品改良のため、予告なく仕様を変更する場合があります。  
\*SPECIFICATIONS ARE SUBJECT TO CHANGE WITHOUT NOTICE.

© Copyright 2009 KYOSHO CORPORATION / 禁無断転載複製

No.R246-1001-T01

メーカー指定の純正部品を使用して  
安全にR/Cを楽しみましょう。

ROUTE 246 ホームページ  
[www.rc-r246.com](http://www.rc-r246.com)

PRINTED IN TAIWAN

30640907-1