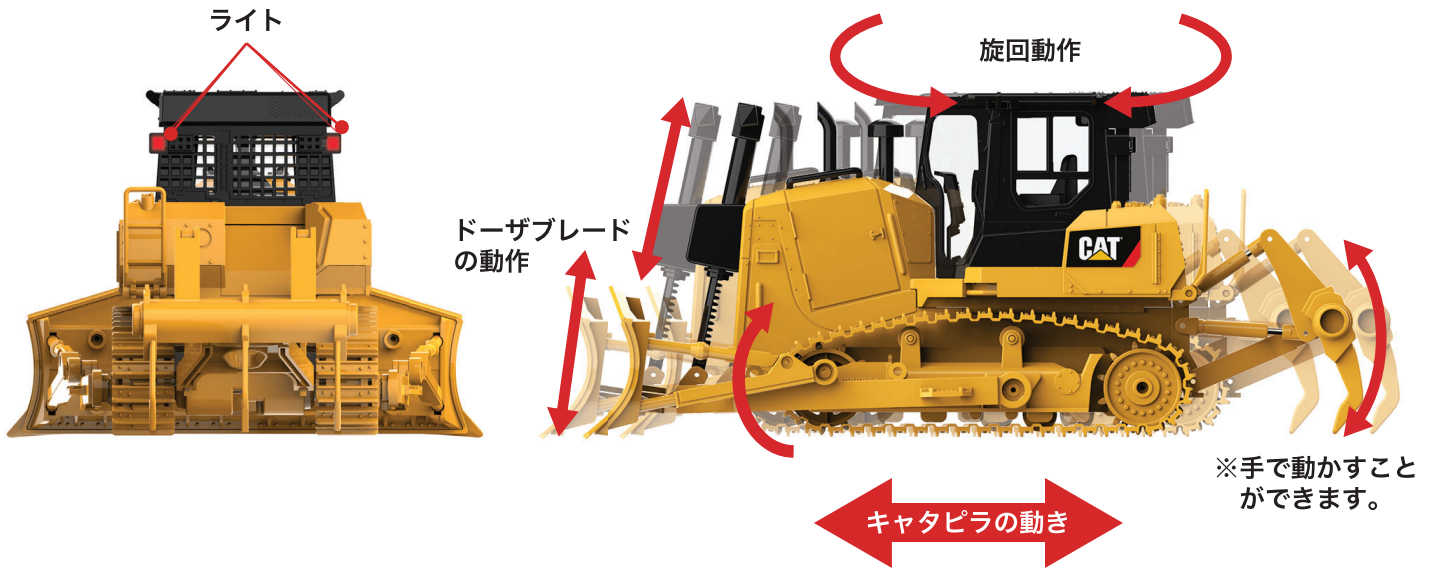




D7E Track-Type Tractor

OPERATING INSTRUCTIONS 取扱説明書



オート/デモ ファンクション

ドーザブレード、キャタピラが自動で動作。デモの時間は約20～30秒。

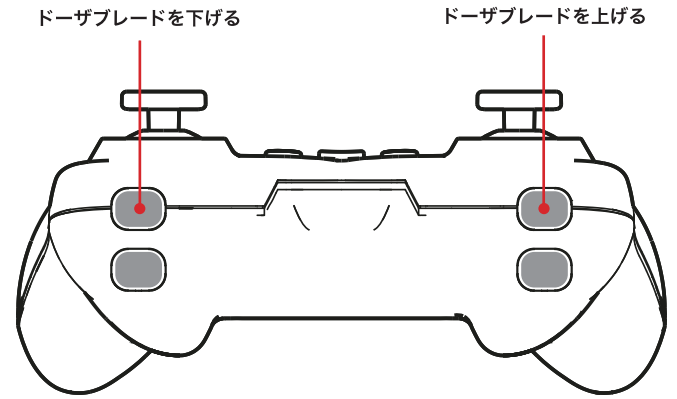
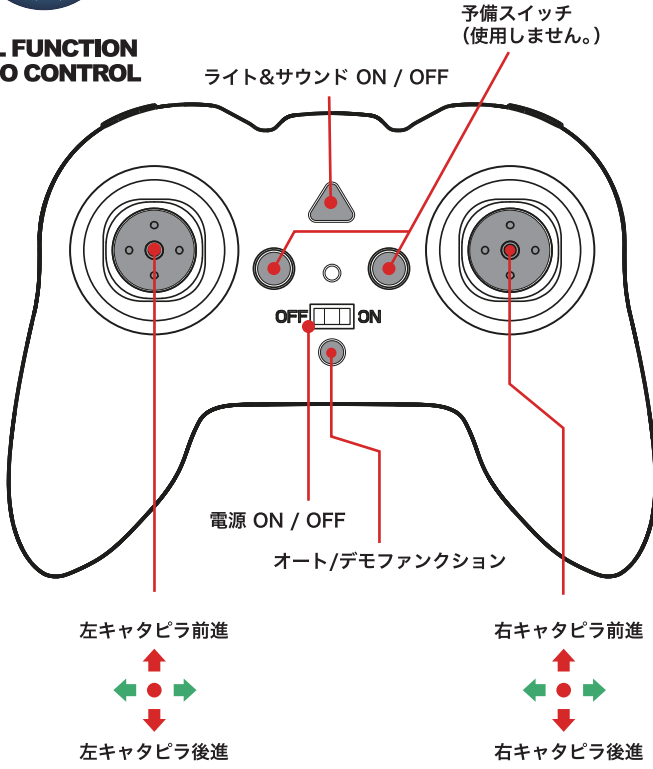
1:24 SCALE | **25002**





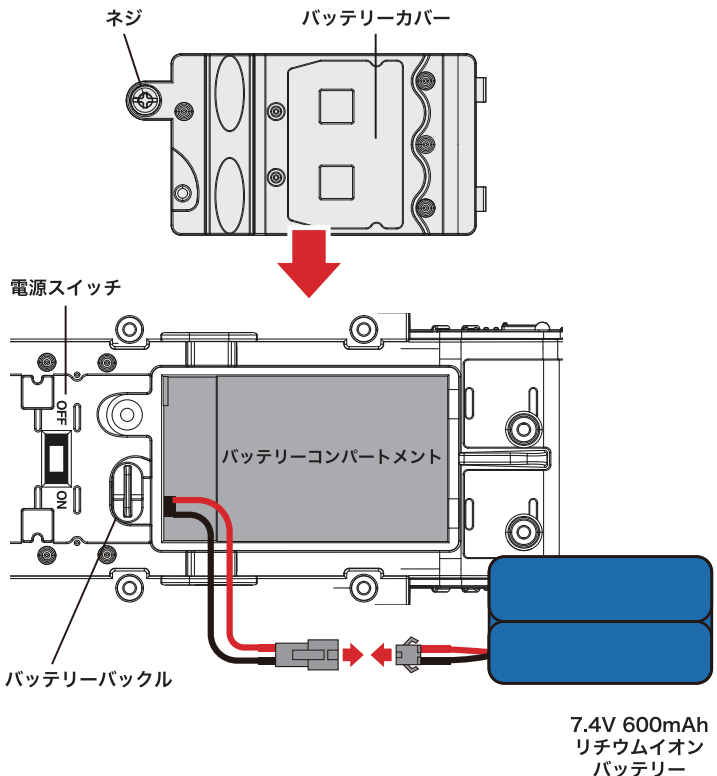
コントローラーの機能

FULL FUNCTION RADIO CONTROL



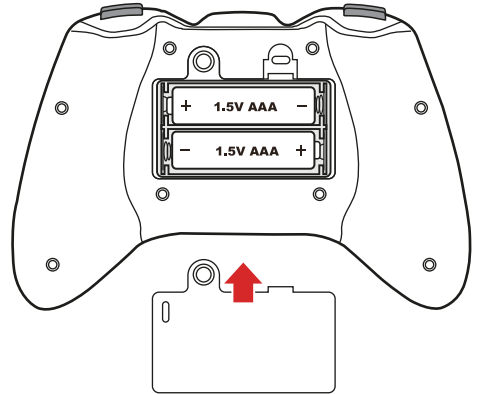
車両本体のバッテリーの取り付け

車両本体に7.4V 600mAhリチウムイオンバッテリー(付属)を装着します。まず最初にバッテリーカバーのネジを取り外します。次にバックルをひねってバッテリーカバーを開け、図のように正しく電池を接続してください。バッテリーをコンパートメントに配置します。バッテリーカバーを閉じ、バックルをねじってカバーをロックします。子供が簡単にアクセスできないように、カバーのネジを締めます。



コントローラーの電池の取り付け

コントローラには2本の単4型乾電池が必要です。カバーのネジを緩めて、電池カバーを開きます。正しい極性に注意して電池をコンパートメントに入れます。電池カバーを取り付け、カバーのネジを締めます。



送信機電池の注意事項

- 1.送信機に充電式単4型電池を使用しないでください。
- 2.送信機に古い単4型乾電池と新しい単4型乾電池を組み合わせないでください。
- 3.送信機には同じタイプまたは同じブランドの新しい単4型乾電池を使用してください。
- 4.極性を確認しながら、正しく単4型乾電池を送信機に入れてください。
- 5.送信機の電池端子がショートしないように注意してください。

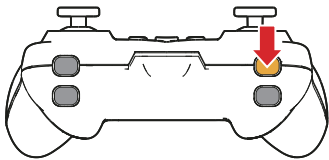
D7E Track-Type Tractor

OPERATING INSTRUCTIONS

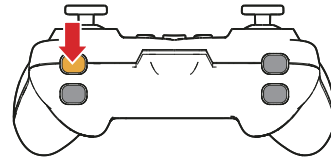


INDIVIDUAL
MOVEMENT

ドーザブレードの操作方法

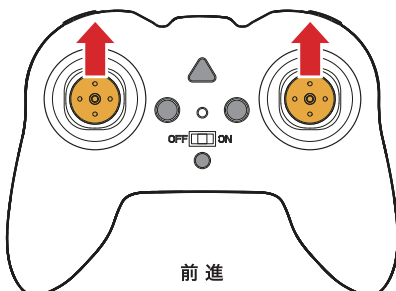
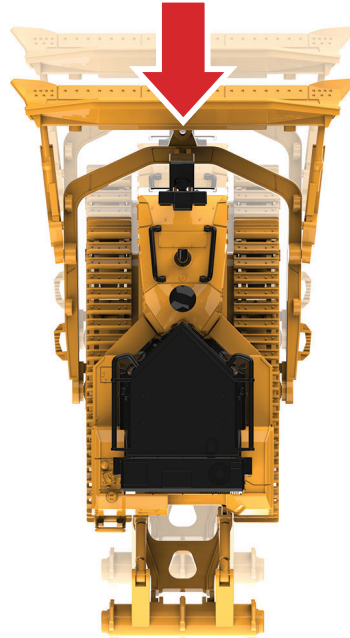
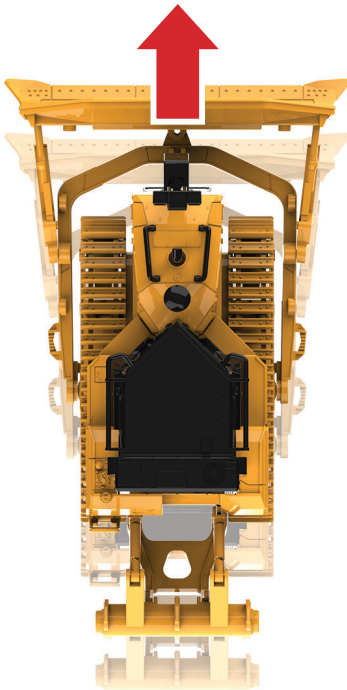


ドーザブレードを上げる

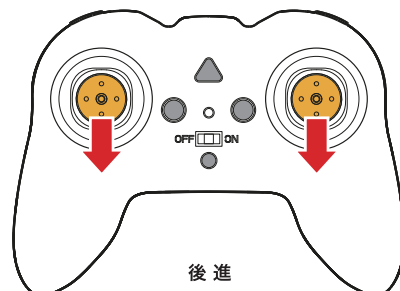


ドーザブレードを下げる

走行操作方法



前進

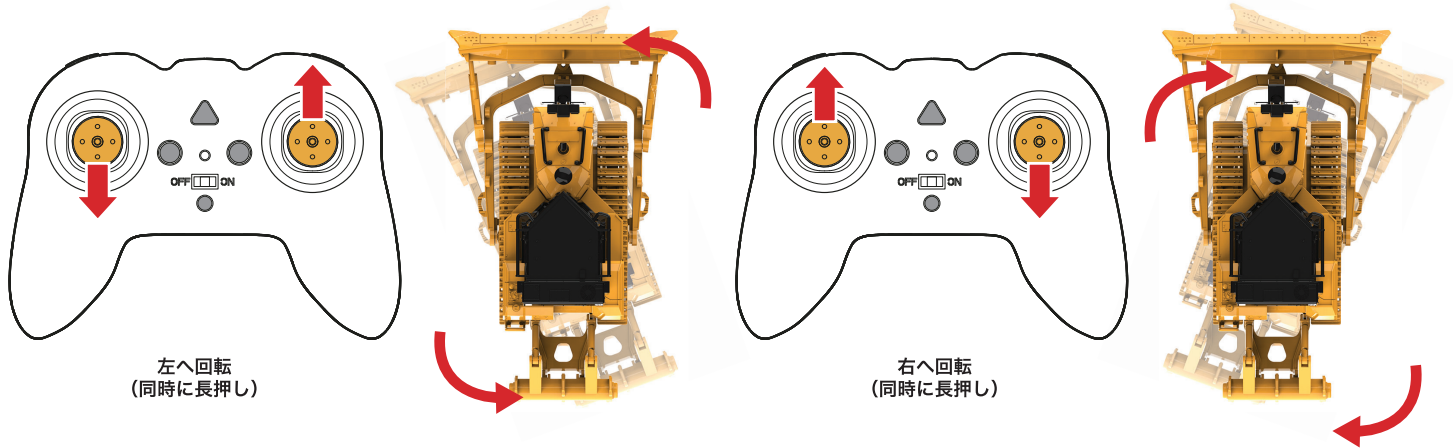


後進

D7E Track-Type Tractor OPERATING INSTRUCTIONS

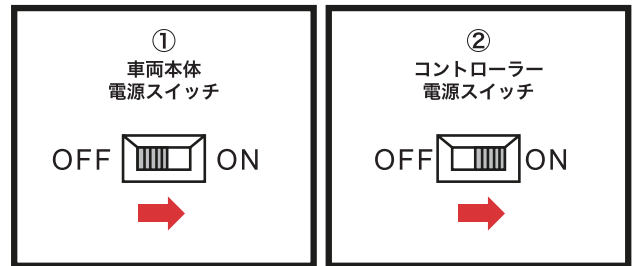


走行操作方法



ペアリングと電源ON/OFF

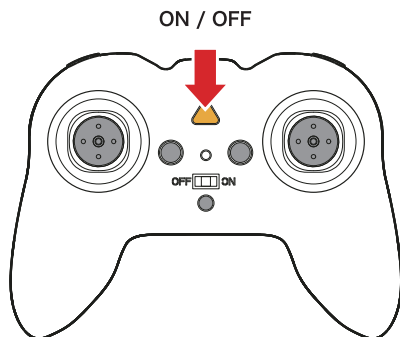
この製品には、周波数2.4GHzのコントローラーが使用されています。最初に車両本体とコントローラーにリチウムイオンバッテリーと単4乾電池を入れてください。次に、車両本体の電源を入れ、それからコントローラーの電源を入れます。一連のビーブ音は、ペアリングが完了し、車両を操作する準備ができていることを示します。複数台の車両がある場合は上記の手順を1台ずつ行ってください。
※使用後は必ずコントローラーと車両本体の電源を切り、車両本体からリチウムイオンバッテリーを取り出してください。



ライトとサウンドの操作方法



**LIGHT
FUNCTIONS**



この製品はライトの点灯及びエンジンサウンドが再現できます。サウンドスイッチを押してライトとサウンドのオン・オフ操作が可能です。
※ライトとサウンドは連動しています。片方だけの操作はできません。



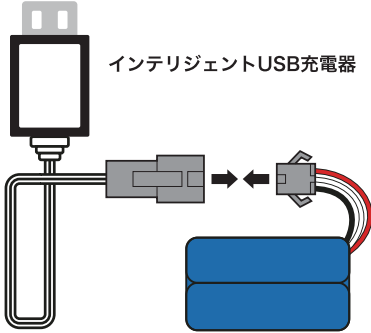
**SOUND
FUNCTIONS**



バッテリーの充電方法

充電方法

図のように、リチウムイオンバッテリーのコネクターをUSB充電器に接続し、コネクターがしっかり正しく接続できていることを確認します。次に、USBプラグを電源アダプターに挿入し、充電します。



7.4V 600mAh リチウムイオンバッテリー

バッテリー/ USB仕様

バッテリー仕様:
14500
7.4V 600mAh リチウムイオン

過充電保護付きインテリジェント USBバランス充電器

入力: 5.0V 1-2A
出力: DC 7.4V, 1000mA

充電時のインジケータライトの状況

未充電状態



赤のライトが常に点灯

充電状態



赤のライトが常に点灯し、
緑のライトが点滅

完全充電状態



赤と緑のライトが常に点灯

バッテリーが完全に充電したら、すぐにUSB充電器から取り外してください。

リチウムイオンバッテリーの注意事項

1. バッテリーは必ず専用のUSB充電器で充電してください。
2. USB充電器は必ず5VのUSB電源アダプターに接続してください。
3. 外観が損傷しているリチウムイオンバッテリーは自然発火の可能性がある為、充電しないでください。
4. バッテリーは、必ず指定された方法に従って充電してください。リチウムイオンバッテリーは、正しく使用しないと発火する危険性が高くなります。

リチウムイオンバッテリーの安全な使用方法

- ・リチウムイオンバッテリーは、正しく使用しないと発火する危険性が高くなります。
- ・当社は不適切な使用に起因するいかなる損害の責任を負いません。
- ・爆発または火災につながる可能性がある為、付属の充電器以外の充電器でリチウムイオンバッテリーを充電しないでください。バッテリーの接続部を分解したり、衝撃を与えたり、焼却したり、逆接続をしたりしないでください。バッテリーの+と-の電極に接触する金属物を避けてください。発火をしないよう、鋭い物がバッテリーを貫通しないようにしてください。
- ・バッテリーを充電するときは、見える範囲で行ってください。充電中のバッテリーのそばを離れないでください。
- ・けがを未然に防ぐため、バッテリーはお子様の手が届かないところに保管してください。
- ・劣化したリチウムイオンバッテリーを再充電しないでください。バッテリーの膨張、変形、爆発または火災が発生する可能性があります。
- ・環境保護のため、劣化したバッテリーは地域または国の廃棄ガイドラインに従って適切に処理してください。

警告

- ・この製品には小さな部品が含まれている為、8歳未満の方を対象としていません。
- ・可動する部分、ギヤに指を入れないでください。
- ・R/Cモデルのモーターは熱を発生する可能性があるため、火傷をしないよう触れないでください。
- ・充電器のワイヤー、プラグ、本体、その他の部品に摩耗や損傷がないか定期的に点検し、修理または交換の必要がある場合は、修理または交換が完了するまで使用しないでください。
- ・リチウムイオンバッテリーは、必ず指定した充電方法に従って充電してください。
- ・LED(発光ダイオード)は、目に直接向けしないでください。

この製品の不適切な使用について

この製品をいかなる方法においても分解、改造、または変更しないでください。本製品を不適切又は違法な方法で使用したり、他者や自身を危険にさらすような方法で操作しないでください。

重要なお知らせ

注意: この製品は厳しいパフォーマンスガイドラインに基づいて安全基準と必要要件を満たすように製造されています。この製品は、8歳未満の操作者を対象としていません。製造者は、異常部品の使用、過度の摩耗、不適切な組み立てまたは操作に起因する怪我または事故に対して一切の責任を負いません。この製品を安全かつ責任を持って操作してください。

D7E Track-Type Tractor OPERATING INSTRUCTIONS



Package includes:

D7E トラックタイプトラクター、
コントローラー、
リチウムイオンバッテリー、
USB充電器&ケーブル、
単4型乾電池2本(動作確認用)。



周波数	2.4GHz
最大同時使用数	12台
動作範囲	25m
最大速度 (km/h)	0.8 km/h
スケール	1:24
最大動作時間	50~65分
充電時間	120分
充電器	USBケーブル / 1A
駆動用バッテリー	リチウムイオン 7.4V 600mAh X1本
送信機用電池	単4型乾電池 X2本
全備重量 (車両本体)	1035g
ドーザブレード能力	最大0.6kg/600g

CATの公式ライセンス製品で、実機と同じ作業機能、リアルなライトとサウンドの効果をお楽しみいただけます。

販売元: 京商株式会社
〒243-0021 神奈川県厚木市岡田3050 厚木アクストメインタワー7F
お問い合わせはユーザー相談室まで
ユーザー相談室直通 046-229-4115 お問い合わせ: 月曜~金曜(祝祭日を除く) 13:00~18:00



8+

8+ Diecast Mastersスケールモデルは大人用で、玩具ではありません。
8歳未満のお子様向けではありません。

www.cat.com / www.caterpillar.com

©2020 Caterpillar. CAT, CATERPILLAR, their respective logos, "Caterpillar Yellow," the "Power Edge" trade dress as well as corporate and product identity used herein, are trademarks of Caterpillar and may not be used without permission.

Diecast Masters Company Limited, a licensee of Caterpillar Inc.